

X. ANEXOS

DATOS DE LA INVESTIGACIÓN

CUADRO 77. ALTURA DE PLANTAS AL PRIMER CORTE

CODIGO	FUENTE	NIVEL EN Tm/ha	N° Repeticiones			
			I	II	III	IV
F1N1	CALCITA	2	105	95	97	99
F1N2	CALCITA	4	110	96	99	101
F1N3	CALCITA	6	100	90	91	93.5
F1N4	CALCITA	8	95	95	93	94.25
F2N1	DOLOMITA	2	92	100	97	97
F2N2	DOLOMITA	4	97	100	99	99
F2N3	DOLOMITA	6	112	100	105	106.25
F2N4	DOLOMITA	8	104	95	96	98.25
TESTIGO	SIN CAL	0	90	90	87	88

CUADRO 78. ALTURA DE PLANTAS AL SEGUNDO CORTE

CODIGO	FUENTE	NIVEL EN Tm/ha	N° Repeticiones			
			I	II	III	IV
F1N1	CALCITA	2	100	100	98	99
F1N2	CALCITA	4	100	97	99	97
F1N3	CALCITA	6	98	99	98	101
F1N4	CALCITA	8	99	99	100	97
F2N1	DOLOMITA	2	98	101	97	99
F2N2	DOLOMITA	4	100	101	99	99
F2N3	DOLOMITA	6	98	99	101	99
F2N4	DOLOMITA	8	97	99	98	97
TESTIGO	SIN CAL	0	99	97	100	97

CUADRO 79. ALTURA DE PLANTAS AL TERCER CORTE

CODIGO	FUENTE	NIVEL EN Tm/ha	N° Repeticiones			
			I	II	III	IV
F1N1	CALCITA	2	101	98	98	99
F1N2	CALCITA	4	100	99	98	98
F1N3	CALCITA	6	99	100	99	98
F1N4	CALCITA	8	102	98	99	100
F2N1	DOLOMITA	2	99	100	98	98
F2N2	DOLOMITA	4	101	100	99	99
F2N3	DOLOMITA	6	107	98	99	100
F2N4	DOLOMITA	8	100	100	98	99
TESTIGO	SIN CAL	0	96	97	97	96

CUADRO 80. RENDIMIENTO DE FORRAJE EN FRESCO AL PRIMER CORTE

CODIGO	FUENTE	NIVEL EN Tm/ha	N° Repeticiones			
			I	II	III	IV
F1N1	CALCITA	2	50	58.33	55.83	52
F1N2	CALCITA	4	50	60	55	57
F1N3	CALCITA	6	55	70	59	61
F1N4	CALCITA	8	90	85	87	86
F2N1	DOLOMITA	2	80	85	84	84
F2N2	DOLOMITA	4	87	80	83	85
F2N3	DOLOMITA	6	105	100	102	99
F2N4	DOLOMITA	8	85	80	84	81
TESTIGO	SIN CAL	0	45	50	48	48

CUADRO 81. RENDIMIENTO DE FORRAJE EN FRESCO AL SEGUNDO CORTE

CODIGO	FUENTE	NIVEL EN Tm/ha	N° Repeticiones			
			I	II	III	IV
F1N1	CALCITA	2	57	50	51	48
F1N2	CALCITA	4	69	65	61.67	61.67
F1N3	CALCITA	6	55	65	58.33	50
F1N4	CALCITA	8	65	58.33	57.5	50
F2N1	DOLOMITA	2	65	56.17	52.5	54.5
F2N2	DOLOMITA	4	65	65	58.33	55
F2N3	DOLOMITA	6	80	71.67	76	74
F2N4	DOLOMITA	8	63.33	65	59.67	63.33
TESTIGO	SIN CAL	0	50	45	46	40

CUADRO 82. RENDIMIENTO DE FORRAJE EN FRESCO AL TERCER CORTE

CODIGO	FUENTE	NIVEL EN Tm/ha	N° Repeticiones			
			I	II	III	IV
F1N1	CALCITA	2	64	62	60	62
F1N2	CALCITA	4	66	64	63	65
F1N3	CALCITA	6	58	54	53	53
F1N4	CALCITA	8	66	62	65	64
F2N1	DOLOMITA	2	58.5	60.33	55	58
F2N2	DOLOMITA	4	71.33	67.5	64.5	65
F2N3	DOLOMITA	6	79	77.67	70	78.67
F2N4	DOLOMITA	8	71	76	79	70
TESTIGO	SIN CAL	0	55	50	46	48

CUADRO 83. RENDIMIENTO DE FORRAJE EN FRESCO TOTAL EN LOS TRES CORTES

CODIGO	FUENTE	NIVEL EN Tm/ha	N° Repeticiones			
			I	II	III	IV
F1N1	CALCITA	2	171	170.33	166.83	157
F1N2	CALCITA	4	185	189	179.67	183.67
F1N3	CALCITA	6	168	189	170.33	164
F1N4	CALCITA	8	221	205.33	209.5	200
F2N1	DOLOMITA	2	203.5	201.5	191.5	196.5
F2N2	DOLOMITA	4	223.33	212.5	205.83	205
F2N3	DOLOMITA	6	264	249.33	248	251.67
F2N4	DOLOMITA	8	219.33	221	222.67	214.33
TESTIGO	SIN CAL	0	150	145	140	136

CUADRO 84. PORCENTAJE DE MATERIA SECA AL PRIMER CORTE

CODIGO	FUENTE	NIVEL EN Tm/ha	N° Repeticiones			
			I	II	III	IV
F1N1	CALCITA	2	10.94	14.07	12.56	13.58
F1N2	CALCITA	4	10.35	10.2	10.42	10.35
F1N3	CALCITA	6	8.05	7.69	7.81	8.02
F1N4	CALCITA	8	11.47	11.58	11.52	11.09
F2N1	DOLOMITA	2	10.26	10.08	10.3	10.25
F2N2	DOLOMITA	4	8.91	8.91	9.04	9.12
F2N3	DOLOMITA	6	10.17	9.92	10.2	10.07
F2N4	DOLOMITA	8	9.33	9.03	9.41	9.35
TESTIGO	SIN CAL	0	10.72	12.75	13.08	12.96

CUADRO 85. PORCENTAJE DE MATERIA SECA AL SEGUNDO CORTE

CODIGO	FUENTE	NIVEL EN Tm/ha	N° Repeticiones			
			I	II	III	IV
F1N1	CALCITA	2	15.1	14.43	15.7	14.96
F1N2	CALCITA	4	15.79	14.81	15.08	14.25
F1N3	CALCITA	6	18.42	16.17	17.56	16.83
F1N4	CALCITA	8	17.86	16.12	16.97	17.12
F2N1	DOLOMITA	2	17.9	14.24	15.28	16.07
F2N2	DOLOMITA	4	19.09	15.12	16.38	15.25
F2N3	DOLOMITA	6	17.06	13.18	17.09	16.46
F2N4	DOLOMITA	8	12.44	11.22	11.82	11.79
TESTIGO	SIN CAL	0	17.28	14.44	14.84	15.07

CUADRO 86. PORCENTAJE DE MATERIA SECA AL TERCER CORTE

CODIGO	FUENTE	NIVEL EN Tm/ha	N° Repeticiones			
			I	II	III	IV
F1N1	CALCITA	2	16.47	17.92	18.87	16.47
F1N2	CALCITA	4	14.71	15.35	18.85	14.71
F1N3	CALCITA	6	11.79	17.73	14.69	11.79
F1N4	CALCITA	8	13.65	14.53	18.78	13.65
F2N1	DOLOMITA	2	13.81	19.29	17.96	13.81
F2N2	DOLOMITA	4	15.8	19.73	14.63	15.8
F2N3	DOLOMITA	6	13.25	18.29	16.26	13.25
F2N4	DOLOMITA	8	14.29	19.29	16.03	14.29
TESTIGO	SIN CAL	0	14.64	14.39	15.78	14.64

CUADRO 87. RENDIMIENTO DE MATERIA SECA AL PRIMER CORTE

CODIGO	FUENTE	NIVEL EN Tm/ha	N° Repeticiones			
			I	II	III	IV
F1N1	CALCITA	2	5.47	8.21	7.01	7.06
F1N2	CALCITA	4	5.18	6.12	5.73	5.9
F1N3	CALCITA	6	4.43	5.38	4.61	4.89
F1N4	CALCITA	8	10.32	9.84	10.02	9.54
F2N1	DOLOMITA	2	8.21	8.57	8.65	8.61
F2N2	DOLOMITA	4	7.75	7.13	7.5	7.75
F2N3	DOLOMITA	6	10.68	9.92	10.4	9.97
F2N4	DOLOMITA	8	7.93	7.22	7.9	7.57
TESTIGO	SIN CAL	0	4.82	6.38	6.28	6.22

CUADRO 88. RENDIMIENTO DE MATERIA SECA AL SEGUNDO CORTE

CODIGO	FUENTE	NIVEL EN Tm/ha	N° Repeticiones			
			I	II	III	IV
F1N1	CALCITA	2	8.61	7.21	8.01	7.18
F1N2	CALCITA	4	10.9	9.63	9.3	8.79
F1N3	CALCITA	6	10.13	10.84	10.24	8.42
F1N4	CALCITA	8	11.61	9.4	9.76	8.56
F2N1	DOLOMITA	2	11.64	8	8.02	8.76
F2N2	DOLOMITA	4	12.41	9.83	9.55	8.39
F2N3	DOLOMITA	6	13.65	9.45	12.99	12.18
F2N4	DOLOMITA	8	7.88	7.29	7.05	7.47
TESTIGO	SIN CAL	0	8.64	6.5	6.83	6.03

CUADRO 89. RENDIMIENTO DE MATERIA SECA AL TERCER CORTE

CODIGO	FUENTE	NIVEL EN Tm/ha	N° Repeticiones			
			I	II	III	IV
F1N1	CALCITA	2	6.32	6.67	6.79	6.13
F1N2	CALCITA	4	5.83	5.89	7.13	5.74
F1N3	CALCITA	6	4.1	5.74	4.67	3.75
F1N4	CALCITA	8	5.41	5.41	7.32	5.24
F2N1	DOLOMITA	2	4.85	6.98	5.93	4.81
F2N2	DOLOMITA	4	6.76	7.99	5.66	6.16
F2N3	DOLOMITA	6	6.28	8.52	6.83	6.25
F2N4	DOLOMITA	8	6.09	8.8	7.6	6
TESTIGO	SIN CAL	0	4.83	4.32	4.36	4.22

CUADRO 90. RENDIMIENTO DE MATERIA SECA TOTAL EN LOS TRES CORTE

CODIGO	FUENTE	NIVEL EN Tm/ha	N° Repeticiones			
			I	II	III	IV
F1N1	CALCITA	2	20.4	22.09	21.81	20.37
F1N2	CALCITA	4	21.91	21.64	22.16	20.43
F1N3	CALCITA	6	18.66	21.96	19.52	17.06
F1N4	CALCITA	8	27.34	24.65	27.1	23.34
F2N1	DOLOMITA	2	24.7	23.55	22.6	22.18
F2N2	DOLOMITA	4	26.92	24.95	22.71	22.3
F2N3	DOLOMITA	6	30.61	27.89	30.22	28.4
F2N4	DOLOMITA	8	21.90	23.31	22.55	21.04
TESTIGO	SIN CAL	0	18.29	17.2	17.47	16.47

CUADRO 91. COMPOSICIÓN BOTÁNICA DE GRAMINEAS PRIMER CORTE

CODIGO	FUENTE	NIVEL EN Tm/ha	Nº Repeticiones			
			I	II	III	IV
F1N1	CALCITA	2	96	98	97	97
F1N2	CALCITA	4	97	98	96	98
F1N3	CALCITA	6	97	97	98	96
F1N4	CALCITA	8	96	97	98	97
F2N1	DOLOMITA	2	98	97	96	98
F2N2	DOLOMITA	4	97	97	98	97
F2N3	DOLOMITA	6	97	97	96	98
F2N4	DOLOMITA	8	97	96	97	98
TESTIGO	SIN CAL	0	98	98	97	96

CUADRO 92. COMPOSICIÓN BOTÁNICA DE LEGUMINOSAS PRIMER CORTE.

CODIGO	FUENTE	NIVEL EN Tm/ha	Nº Repeticiones			
			I	II	III	IV
F1N1	CALCITA	2	1	1	2	2
F1N2	CALCITA	4	1	1	3	1
F1N3	CALCITA	6	2	1	1	2
F1N4	CALCITA	8	1	1	1	2
F2N1	DOLOMITA	2	1	1	2	1
F2N2	DOLOMITA	4	1	1	1	2
F2N3	DOLOMITA	6	1	1	2	1
F2N4	DOLOMITA	8	1	1	2	1
TESTIGO	SIN CAL	0	1	1	2	2

CUDRO 93. COMPOSICION BOTANICA DE GRAMINEAS SEGUNDO CORTE

CODIGO	FUENTE	NIVEL EN Tm/ha	Nº Repeticiones			
			I	II	III	IV
F1N1	CALCITA	2	95	94	94	91
F1N2	CALCITA	4	96	94	95	94
F1N3	CALCITA	6	94	96	95	95
F1N4	CALCITA	8	94	94	91	94
F2N1	DOLOMITA	2	96	95	94	91
F2N2	DOLOMITA	4	95	94	94	93
F2N3	DOLOMITA	6	95	94	93	96
F2N4	DOLOMITA	8	96	95	96	94
TESTIGO	SIN CAL	0	95	96	95	95

CUADRO. 94. COMPOSICION BOTANICA DE LEGUMINOSAS SEGUNDO CORTE

CODIGO	FUENTE	NIVEL EN Tm/ha	Nº Repeticiones			
			I	II	III	IV
F1N1	CALCITA	2	4	5	5	8
F1N2	CALCITA	4	3	4	3	3
F1N3	CALCITA	6	4	3	3	3
F1N4	CALCITA	8	4	5	7	4
F2N1	DOLOMITA	2	3	3	4	8
F2N2	DOLOMITA	4	4	4	5	4
F2N3	DOLOMITA	6	3	4	6	4
F2N4	DOLOMITA	8	3	3	2	4
TESTIGO	SIN CAL	0	3	3	2	2

CUADRO 95. COMPOSICION BOTANICA DE GRAMINEAS TERCER CORTE

CODIGO	FUENTE	NIVEL EN Tm/ha	Nº Repeticiones			
			I	II	III	IV
F1N1	CALCITA	2	95	96	95	96
F1N2	CALCITA	4	94	95	96	98
F1N3	CALCITA	6	96	97	96	95
F1N4	CALCITA	8	96	95	97	96
F2N1	DOLOMITA	2	95	96	96	93
F2N2	DOLOMITA	4	96	95	97	98
F2N3	DOLOMITA	6	96	96	95	97
F2N4	DOLOMITA	8	96	95	95	96
TESTIGO	SIN CAL	0	96	95	96	96

CUADRO 96. COMPOSICION BOTANICA DE LEGUMINOSAS TERCER CORTE

CODIGO	FUENTE	NIVEL EN Tm/ha	Nº Repeticiones			
			I	II	III	IV
F1N1	CALCITA	2	3	2	4	2
F1N2	CALCITA	4	4	2	2	1
F1N3	CALCITA	6	2	2	3	2
F1N4	CALCITA	8	3	4	2	2
F2N1	DOLOMITA	2	3	2	2	6
F2N2	DOLOMITA	4	2	3	2	1
F2N3	DOLOMITA	6	2	2	3	2
F2N4	DOLOMITA	8	3	3	3	2
TESTIGO	SIN CAL	0	3	3	3	2

CUADRO 97. VARIACIÓN DE pH AL PRIMER CORTE

CODIGO	FUENTE	NIVEL EN Tm/ha	Nº Repeticiones			
			I	II	III	IV
F1N1	CALCITA	2	6.25	5.88	6.36	7.19
F1N2	CALCITA	4	6.47	6.26	6.54	6.78
F1N3	CALCITA	6	5.22	6.24	7.01	6.43
F1N4	CALCITA	8	5.22	6.34	6.53	6.27
F2N1	DOLOMITA	2	5.91	6.6	6.72	6.89
F2N2	DOLOMITA	4	5.77	6.4	6.4	7.08
F2N3	DOLOMITA	6	5.82	5.71	6.54	7.38
F2N4	DOLOMITA	8	5.88	5.79	6.41	6.89
TESTIGO	SIN CAL	0	4.81	4.81	4.8	4.8

CUADRO 98. VARIACIÓN DE pH AL SEGUNDO CORTE

CODIGO	FUENTE	NIVEL EN Tm/ha	Nº Repeticiones			
			I	II	III	IV
F1N1	CALCITA	2	5.88	5.25	6.41	6.78
F1N2	CALCITA	4	6.24	5.77	6.73	7.38
F1N3	CALCITA	6	5.79	6.25	6.54	7.19
F1N4	CALCITA	8	5.97	5.88	6.72	6.89
F2N1	DOLOMITA	2	6.26	5.58	6.54	6.27
F2N2	DOLOMITA	4	6.4	5.82	6.4	6.89
F2N3	DOLOMITA	6	5.71	5.91	6.53	7.38
F2N4	DOLOMITA	8	6.34	7.07	7	7.47
TESTIGO	SIN CAL	0	4.82	4.80	4.78	4.8

CUADRO 99. VARIACIÓN DE pH AL TERCER CORTE

CODIGO	FUENTE	NIVEL EN Tm/ha	Nº Repeticiones			
			I	II	III	IV
F1N1	CALCITA	2	6.05	5.36	6.34	6.63
F1N2	CALCITA	4	6.62	6.55	5.86	6.55
F1N3	CALCITA	6	7.1	6.61	6.33	6.61
F1N4	CALCITA	8	6.89	6.62	5.84	6.62
F2N1	DOLOMITA	2	5.33	6.47	6.67	6.47
F2N2	DOLOMITA	4	6.37	6.14	5.91	6.14
F2N3	DOLOMITA	6	7.09	6.19	5.69	6.6
F2N4	DOLOMITA	8	6.9	6.38	6.69	6.38
TESTIGO	SIN CAL	0	4.8	4.78	4.78	4.8

CUADRO 100. NODULACIÓN POR PLANTA AL PRIMER CORTE

CODIGO	FUENTE	NIVEL EN Tm/ha	Nº Repeticiones			
			I	II	III	IV
F1N1	CALCITA	2	13	11	12	11
F1N2	CALCITA	4	14	12	11	14
F1N3	CALCITA	6	14	12	12	13
F1N4	CALCITA	8	15	14	17	14
F2N1	DOLOMITA	2	14	15	16	14
F2N2	DOLOMITA	4	16	15	15	16
F2N3	DOLOMITA	6	20	18	22	19
F2N4	DOLOMITA	8	19	19	17	18
TESTIGO	SIN CAL	0	9	8	9	9

CUADRO 101. NODULACIÓN POR PLANTA AL SEGUNDO CORTE

CODIGO	FUENTE	NIVEL EN Tm/ha	Nº Repeticiones			
			I	II	III	IV
F1N1	CALCITA	2	31	29	33	29
F1N2	CALCITA	4	31	34	32	31
F1N3	CALCITA	6	35	31	32	32
F1N4	CALCITA	8	33	30	35	35
F2N1	DOLOMITA	2	33	33	29	35
F2N2	DOLOMITA	4	32	35	36	30
F2N3	DOLOMITA	6	42	39	44	40
F2N4	DOLOMITA	8	35	38	40	36
TESTIGO	SIN CAL	0	23	28	25	26

CUADRO 102. NODULACIÓN POR PLANTA AL TERCER CORTE

CODIGO	FUENTE	NIVEL EN Tm/ha	Nº Repeticiones			
			I	II	III	IV
F1N1	CALCITA	2	51	46	49	50
F1N2	CALCITA	4	49	53	50	48
F1N3	CALCITA	6	53	55	57	52
F1N4	CALCITA	8	57	58	62	60
F2N1	DOLOMITA	2	54	53	49	54
F2N2	DOLOMITA	4	58	57	55	59
F2N3	DOLOMITA	6	66	69	72	68
F2N4	DOLOMITA	8	59	63	62	60
TESTIGO	SIN CAL	0	42	39	36	39

FOTOGRAFIAS DEL ENSAYO



SEMILLA DE RYE GRASS Y TRÉBOL ROJO.



FUENTES DE CALCITA Y DOLOMITA



DELIMITACIÓN DE PARCELAS



ENCALADO DE LAS PARCELAS



INCORPORACION DE CAL Y NIVELADO.



PESAJE DE SEMILAS



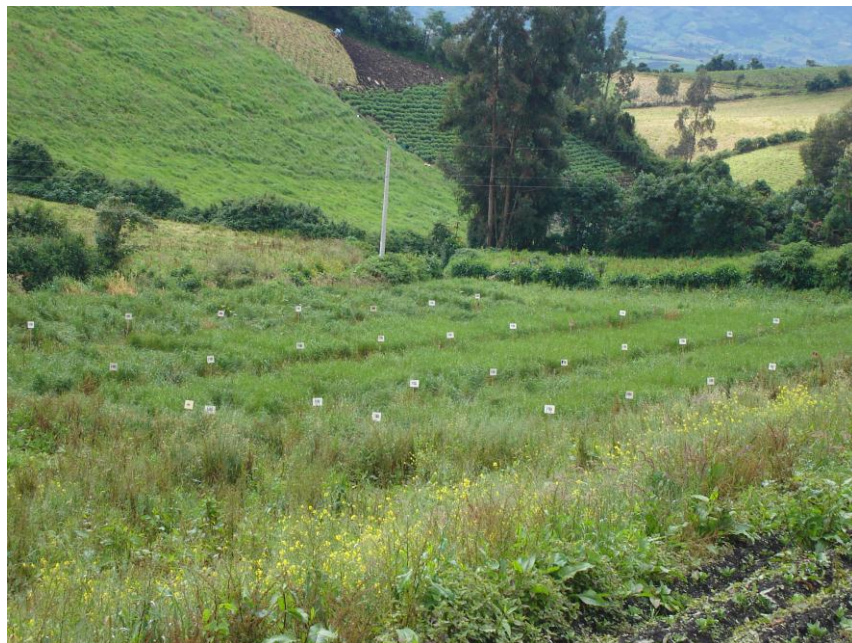
SIEMBRA



AREA DEL ENSAYO



GERMINACIÓN



VISTA GENERAL DEL ENSAYO.



CORTES PARA LAS TOMAS DE MUESTRAS DE FORRAJE



CONTEO DE NÓDULOS DEL TRÉBOL ROJO



MUESTRAS DE SUELO Y FORRAJE CLASIFICADAS POR TRATAMIENTO
PARA EL LABORATORIO



ESTACION EXPERIMENTAL "SANTA CATALINA"

LABORATORIO DE MANEJO DE SUELOS Y AGUAS

Km. 14 1/2 Panamericana Sur, Apdo. 17-01-340

Quito- Ecuador Telf.: 690-691/92/93 Fax: 690-693



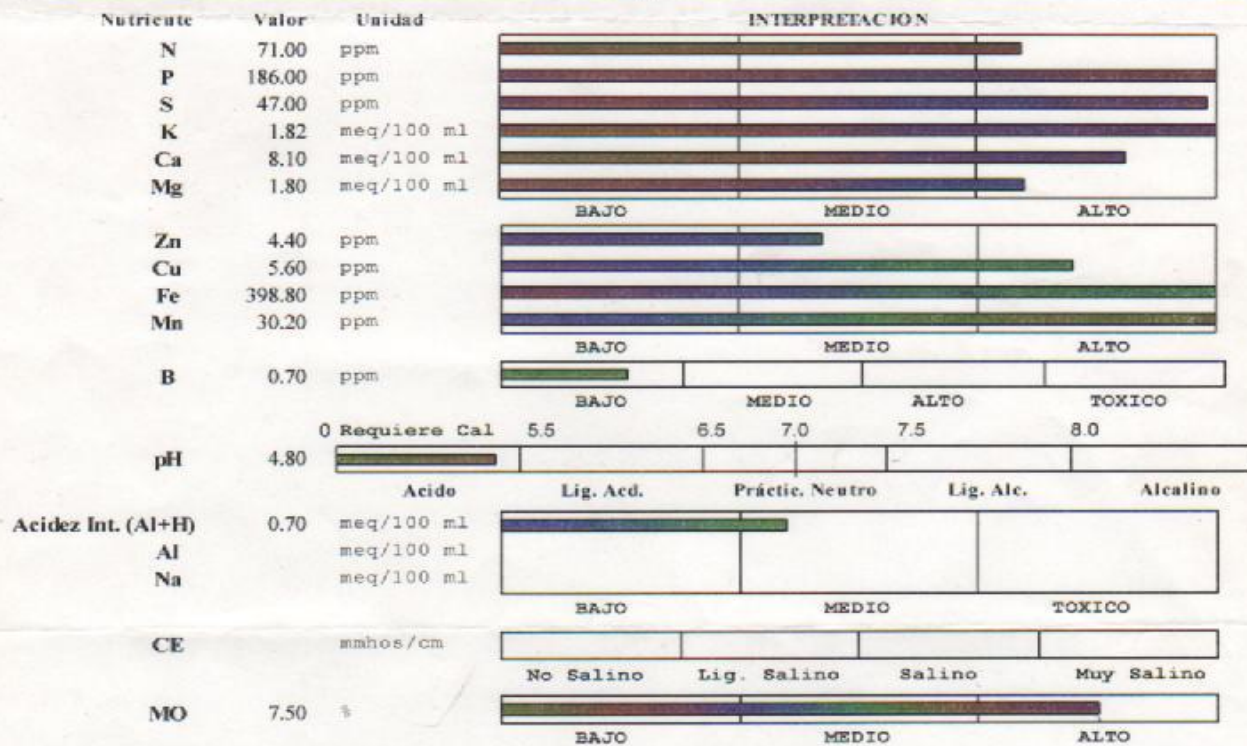
REPORTE DE ANALISIS DE SUELOS

DATOS DEL PROPIETARIO
 Nombre : JAIRO MARTINEZ
 Dirección : CARCHI
 Ciudad :
 Teléfono :
 Fax :

DATOS DE LA PROPIEDAD
 Nombre : JUAN ELOY
 Provincia : CARCHI
 Cantón : MONTUFAR
 Parroquia : CRISTOBAL COLÓN
 Ubicación : CRISTIAN REINA

DATOS DEL LOTE
 Cultivo Actual : PASTO
 Cultivo Anterior : PAPA
 Fertilización Ant. :
 Superficie :
 Identificación : LOTE 1

PARA USO DEL LABORATORIO
 N° Reporte : 3.326
 N° Muestra Lab. : 64711
 Fecha de Muestreo : 16/12/2006
 Fecha de Ingreso : 20/12/2006
 Fecha de Salida : 04/01/2007



Ca	Mg	Ca+Mg	(meq/100ml)	%	ppm	Clase Textural		
Mg	K	K	Σ Bases	NTot	Cl	Arena	Limo	Arcilla
4,5	1,0	5,4	12,4					

[Signature]
 RESPONSABLE LABORATORIO

[Signature]
 LABORATORISTA

**CUADRO 103. COSTOS POR HECTAREA PARA EL TRATAMIENTO FINI
(CALCITA CON DOS TONELADAS POR HECTÁREA)**

ACTIVIDADES	Nº JORNALES	V. UNITARIO	COSTO TOTAL
Incorporación de cal	1	7	7
Arada	1	7	7
Rastrada	2	15	30
cortes/cosecha	12	7	84
riego	6	7	42
TOTAL			170

PRODUCTO	CANTIDAD	V. UNITARIO	COSTO TOTAL
Rye Grass	90 lbs	1	90
Trébol rojo	5lbs	5	25
calcita	40 sacos	5,75	230
TOTAL			345

RENTA DE TIERRA: 300.00

COSTO TOTAL = T1 + T2 + RENTA DE TIERRA

COSTO TOTAL = 815.00 USD

PRODUCCIÓN EN FRESCO = 166.29 Tm/ha = 166290 Kg/ha

ATADOS DE 25Kg = 6651.6 atados.

COSTO POR ATADO = 0.50 USD

BENEFICIO = Nº de atados x valor por atado = 3325.80 USD.

RELACIÓN BENEFICIO / COSTO

B/C= 3325.80/ 815 = 4.08

Esto significa que por cada dólar invertido se obtiene una ganancia de 4.08 USD si al forraje se lo destinaría para la venta.

**CUADRO 104. COSTOS POR HECTAREA PARA EL TRATAMIENTO F1N2
(CALCITA CON CUATRO TONELADAS POR HECTÁREA)**

ACTIVIDADES	Nº JORNALES	V. UNITARIO	COSTO TOTAL
Incorporación de cal	1	7	7
Arada	1	7	7
Rastrada	2	15	30
cortes/cosecha	12	7	84
riego	6	7	42
TOTAL			170

PRODUCTO	CANTIDAD	V. UNITARIO	COSTO TOTAL
Rye Grass	90 lbs	1	90
Trébol rojo	5lbs	5	25
calcita	80 sacos	5,75	460
TOTAL			575

RENTA DE TIERRA: 300.00

COSTO TOTAL = T1 + T2 + RENTA DE TIERRA

COSTO TOTAL = 1045 USD

PRODUCCIÓN EN FRESCO = 184.34 Tm/ha = 184340 Kg/ha

ATADOS DE 25Kg = 7373.6 atados.

COSTO POR ATADO = 0.50 USD

BENEFICIO = Nº de atados x valor por atado = 3686.80 USD.

RELACIÓN BENEFICIO / COSTO

B/C= 3686.80/ 1045 = 3.53

Esto significa que por cada dólar invertido se obtiene una ganancia de 3.53 USD si al forraje se lo destinaría para la venta.

CUADRO 105. COSTOS POR HECTAREA PARA EL TRATAMIENTO F1N3 (CALCITA CON SEIS TONELADAS POR HECTÁREA)

ACTIVIDADES	Nº JORNALES	V. UNITARIO	COSTO TOTAL
Incorporación de cal	1	7	7
Arada	1	7	7
Rastrada	2	15	30
cortes/cosecha	12	7	84
riego	6	7	42
TOTAL			170

PRODUCTO	CANTIDAD	V. UNITARIO	COSTO TOTAL
Rye Grass	90 lbs	1	90
Trébol rojo	5lbs	5	25
calcita	120 sacos	5,75	690
TOTAL			805

RENTA DE TIERRA: 300.00

COSTO TOTAL = T1 + T2 + RENTA DE TIERRA

COSTO TOTAL = 1275 USD

PRODUCCIÓN EN FRESCO = 172.83 Tm/ha = 172830 Kg/ha

ATADOS DE 25Kg = 6913.2 atados.

COSTO POR ATADO = 0.50 USD

BENEFICIO = Nº de atados x valor por atado = 3456.6 USD.

RELACIÓN BENEFICIO / COSTO

B/C= 3456.6/ 1275 = 2.71

Esto significa que por cada dólar invertido se obtiene una ganancia de 2.71 USD si al forraje se lo destinaría para la venta.

**CUADRO 106. COSTOS POR HECTAREA PARA EL TRATAMIENTO F1N4
(CALCITA CON OCHO TONELADAS POR HECTÁREA)**

ACTIVIDADES	Nº JORNALES	V. UNITARIO	COSTO TOTAL
Incorporación de cal	1	15	15
Arada	1	7	7
Rastrada	2	15	30
cortes/cosecha	12	7	84
riego	6	7	42
TOTAL			178

PRODUCTO	CANTIDAD	V. UNITARIO	COSTO TOTAL
Rye Grass	90 lbs	1	90
Trébol rojo	5lbs	5	25
calcita	160 sacos	5,75	920
TOTAL			1035

RENTA DE TIERRA: 300.00

COSTO TOTAL = T1 + T2 + RENTA DE TIERRA

COSTO TOTAL = 1513.00 USD

PRODUCCIÓN EN FRESCO = 208.96 Tm/ha = 208960 Kg/ha

ATADOS DE 25Kg = 8358.4 atados.

COSTO POR ATADO = 0.50 USD

BENEFICIO = Nº de atados x valor por atado = 4179.20 USD.

RELACIÓN BENEFICIO / COSTO

B/C= 4179.20/ 1513 = 2.76

Esto significa que por cada dólar invertido se obtiene una ganancia de 2.76 USD

si al forraje se lo destinara para venta

CUADRO 107. COSTOS POR HECTAREA PARA EL TRATAMIENTO F2N1 (DOLOMITA CON DOS TONELADAS POR HECTÁREA)

ACTIVIDADES	Nº JORNALES	V. UNITARIO	COSTO TOTAL
Incorporación de cal	1	7	7
Arada	1	7	7
Rastrada	2	15	30
cortes/cosecha	12	7	84
riego	6	7	42
TOTAL			170

PRODUCTO	CANTIDAD	V. UNITARIO	COSTO TOTAL
Rye Grass	90 lbs	1	90
Trébol rojo	5lbs	5	25
Dolomita	40 sacos	7,5	300
TOTAL			415

RENTA DE TIERRA: 300.00

COSTO TOTAL = T1 + T2 + RENTA DE TIERRA

COSTO TOTAL = 885.00 USD

PRODUCCIÓN EN FRESCO = 198.25 Tm/ha = 198250 Kg/ha

ATADOS DE 25Kg = 7930 atados.

COSTO POR ATADO = 0.50 USD

BENEFICIO = N° de atados x valor por atado = 3965.00 USD.

RELACIÓN BENEFICIO / COSTO

B/C= 3965.00/ 885.00 = 4.48

Esto significa que por cada dólar invertido se obtiene una ganancia de 4.48 USD si al forraje se lo destinara para venta

CUADRO 108. COSTOS POR HECTAREA PARA EL TRATAMIENTO F2N2 (DOLOMITA CON CUATRO TONELADAS POR HECTÁREA)

ACTIVIDADES	Nº JORNALES	V. UNITARIO	COSTO TOTAL
Incorporación de cal	1	7	7
Arada	1	7	7
Rastrada	2	15	30
cortes/cosecha	12	7	84
riego	6	7	42
TOTAL			170

PRODUCTO	CANTIDAD	V. UNITARIO	COSTO TOTAL
Rye Grass	90 lbs	1	90
Trébol rojo	5lbs	5	25
Dolomita	80 sacos	7,5	600
TOTAL			715

RENTA DE TIERRA: 300.00

COSTO TOTAL = T1 + T2 + RENTA DE TIERRA

COSTO TOTAL = 1185.00 USD

PRODUCCIÓN EN FRESCO = 211.67 Tm/ha = 211670 Kg/ha

ATADOS DE 25Kg = 8466.8 atados.

COSTO POR ATADO = 0.50 USD

BENEFICIO = Nº de atados x valor por atado = 4233.40 USD.

RELACIÓN BENEFICIO / COSTO

B/C= 4233.40/ 1185 = 3.57

Esto significa que por cada dólar invertido se obtiene una ganancia de 3.57 USD si al forraje se lo destinara para venta

CUADRO 109. COSTOS POR HECTAREA PARA EL TRATAMIENTO F2N3 (DOLOMITA CON SEIS TONELADAS POR HECTÁREA)

ACTIVIDADES	Nº JORNALES	V. UNITARIO	COSTO TOTAL
Incorporación de cal	1	15	15
Arada	1	7	7
Rastrada	2	15	30
cortes/cosecha	12	7	84
riego	6	7	42
TOTAL			178

PRODUCTO	CANTIDAD	V. UNITARIO	COSTO TOTAL
Rye Grass	90 lbs	1	90
Trébol rojo	5lbs	5	25
Dolomita	120 sacos	7,5	900
TOTAL			1015

RENTA DE TIERRA: 300.00

COSTO TOTAL = T1 + T2 + RENTA DE TIERRA

COSTO TOTAL = 1493.00 USD

PRODUCCIÓN EN FRESCO = 253.25 Tm/ha = 253250 Kg/ha

ATADOS DE 25Kg = 10130 atados.

COSTO POR ATADO = 0.50 USD

BENEFICIO = Nº de atados x valor por atado = 5065.00 USD.

RELACIÓN BENEFICIO / COSTO

B/C= 5065/ 1493 = 3.39

Esto significa que por cada dólar invertido se obtiene una ganancia de 3.39 USD si al forraje se lo destinaría para la venta.

CUADRO 110. COSTOS POR HECTAREA PARA EL TRATAMIENTO F2N4 (DOLOMITA CON OCHO TONELADAS POR HECTÁREA)

ACTIVIDADES	Nº JORNALES	V. UNITARIO	COSTO TOTAL
Incorporación de cal	1	7	7
Arada	1	7	7
Rastrada	2	15	30
cortes/cosecha	12	7	84
riego	6	7	42
TOTAL			170

PRODUCTO	CANTIDAD	V. UNITARIO	COSTO TOTAL
Rye Grass	90 lbs	1	90
Trébol rojo	5lbs	5	25
Dolomita	160 sacos	7,5	1200
TOTAL			1315

RENTA DE TIERRA: 300.00

COSTO TOTAL = T1 + T2 + RENTA DE TIERRA

COSTO TOTAL = 1785.00 USD

PRODUCCIÓN EN FRESCO = 219.33 Tm/ha = 219330 Kg/ha

ATADOS DE 25Kg = 8773.2 atados.

COSTO POR ATADO = 0.50 USD

BENEFICIO = Nº de atados x valor por atado = 4386.60 USD.

RELACIÓN BENEFICIO / COSTO

B/C= 4386.60/ 1785 = 2.46

Esto significa que por cada dólar invertido se obtiene una ganancia de 2.46 USD si al forraje se lo destinaría para la venta.

CUADRO 111. COSTOS POR HECTAREA PARA EL TRATAMIENTO TESTIGO (SIN CAL)

ACTIVIDADES	Nº JORNALES	V. UNITARIO	COSTO TOTAL
Arada	1	7	7
Rastrada	2	15	30
cortes/cosecha	12	7	84
riego	6	7	42
TOTAL			163

PRODUCTO	CANTIDAD	V. UNITARIO	COSTO TOTAL
Rye Grass	90 lbs	1	90
Trébol rojo	5lbs	5	25
TOTAL			115

RENTA DE TIERRA: 300.00

COSTO TOTAL = T1 + T2 + RENTA DE TIERRA
COSTO TOTAL = 578.00 USD

PRODUCCIÓN EN FRESCO = 142.75 Tm/ha = 142750 Kg/ha

ATADOS DE 25Kg = 5710 atados.

COSTO POR ATADO = 0.50 USD

BENEFICIO = N° de atados x valor por atado = 2855.00 USD.

RELACIÓN BENEFICIO / COSTO

B/C= 2855.00/ 578 = 4.94

Esto significa que por cada dólar invertido se obtiene una ganancia de 4.94 USD si al forraje se lo destinaría para la venta.