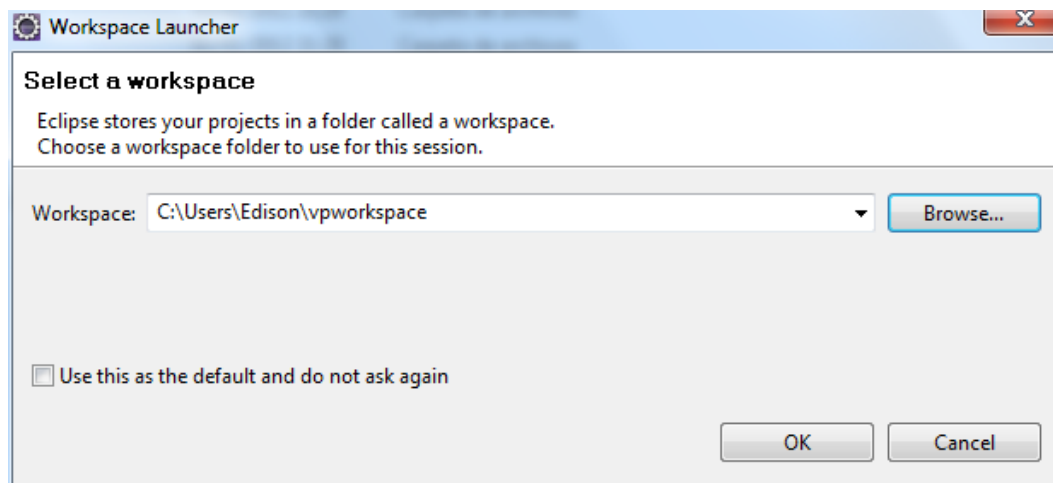
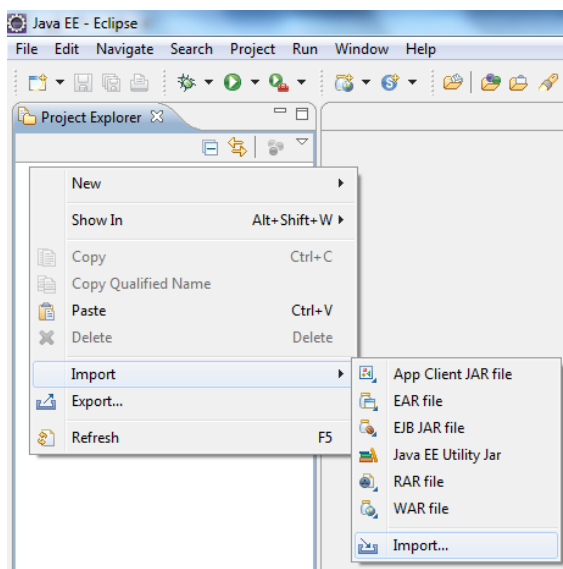


Configuración del Ambiente de Desarrollo

1. Instalamos Apache Directory Server, en la carpeta de que realizamos la instalación buscamos la carpeta **instances**, en dicha carpeta descomprimos y reemplazamos el archivo **instancia-apache-ds.rar** que lo encontramos en este CD en la carpeta **Recursos**.
2. Descomprimos el **JBoss AS** y **eclipse** que se encuentran en la carpeta **Herramientas**.
3. Abrimos la herramienta eclipse y seleccionamos una carpeta workspace. Y damos clic en el botón **OK**.

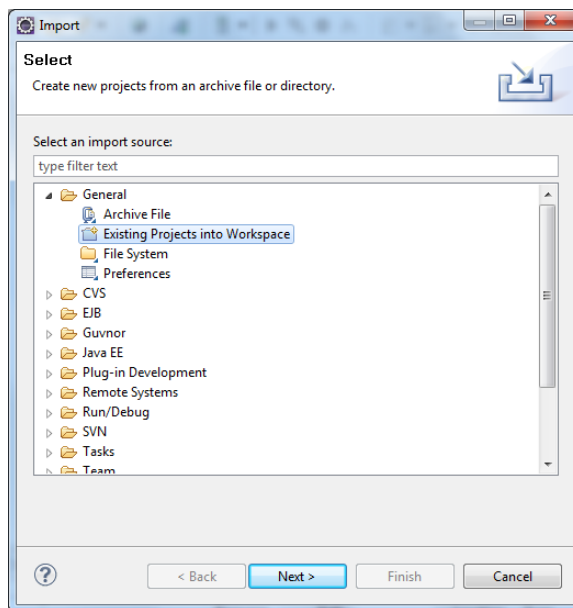


4. En la carpeta workspace descomprimos los el contenido del archivo **Codigo fuente.rar**, y en el **IDE eclipse** damos clic en la sección **Project Explorer**, damos clic derecho y seleccionamos la opción **Import** y damos clic en **Import**.

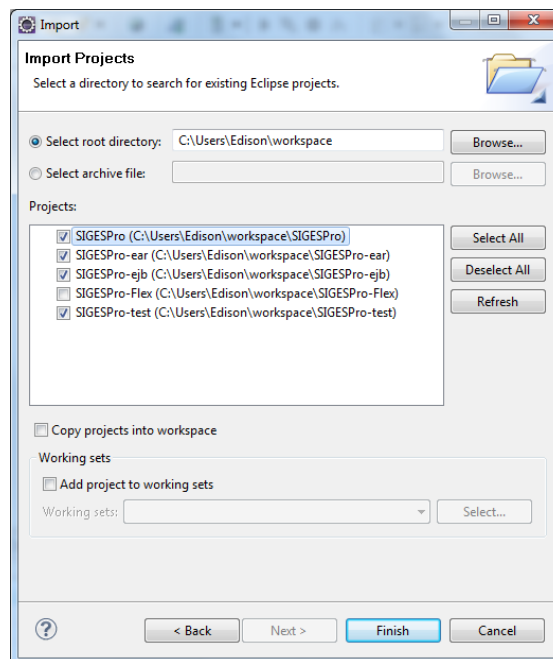


SIGESPro - Sistema de Gestión de Seguimiento de Proyectos de Software

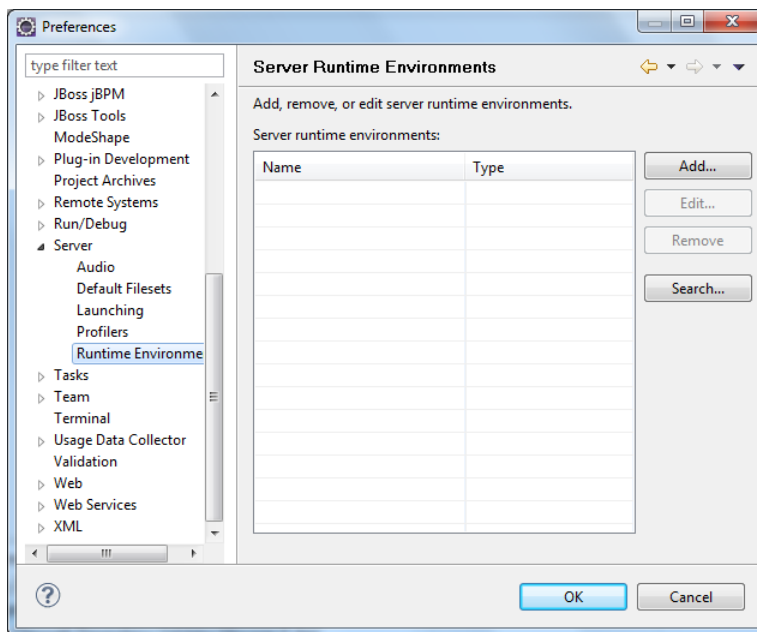
Nos presenta la pantalla **Import** seleccionamos la opción **General -> Existing Project into Workspace**, damos clic en el botón **Next**.



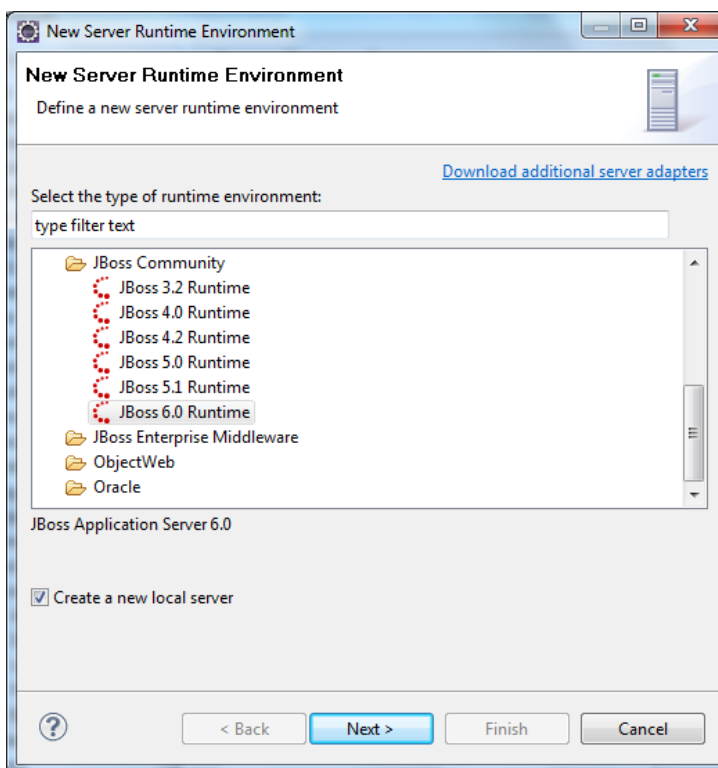
En la ventana seleccionamos la carpeta de nuestro workspace seleccionamos nuestros proyectos, y damos clic en el botón **Finish**.



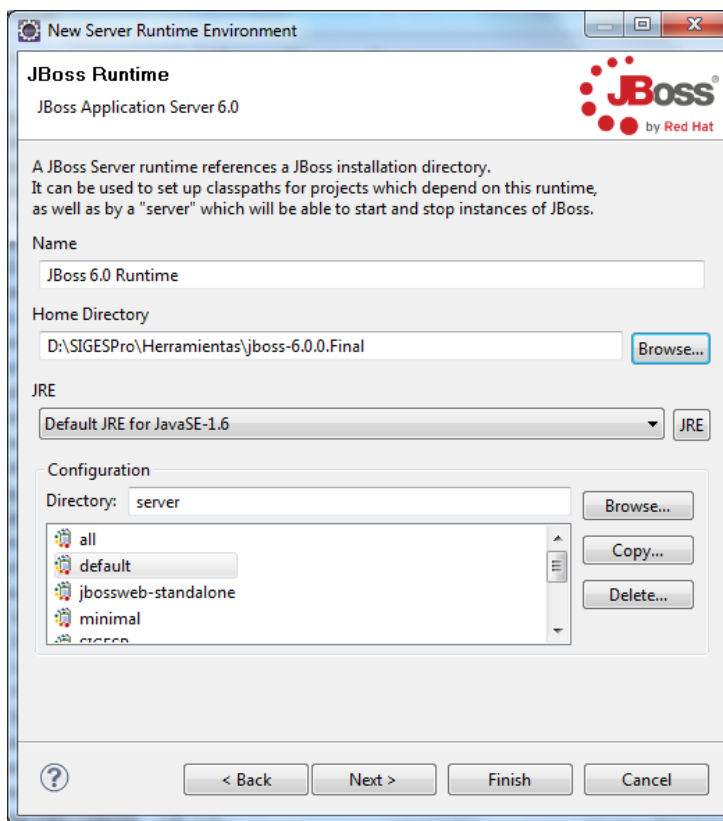
5. Para agregar el servidor de igual forma en el IDE eclipse, nos dirigimos al menú **Windows -> Prefences**. Nos presenta la siguiente pantalla.



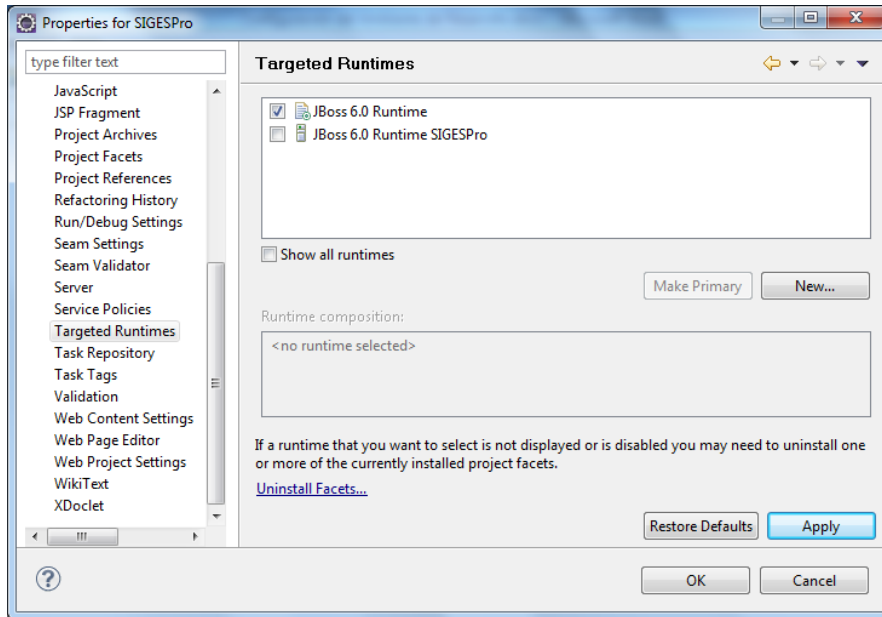
Damos clic en el botón **ADD**, en la pantalla que nos presenta seleccionamos la opción **JBoss Community -> JBoss 6.0 Runtime**, y chequeamos la opción **Create a new local server** y damos clic en el botón **Next**.



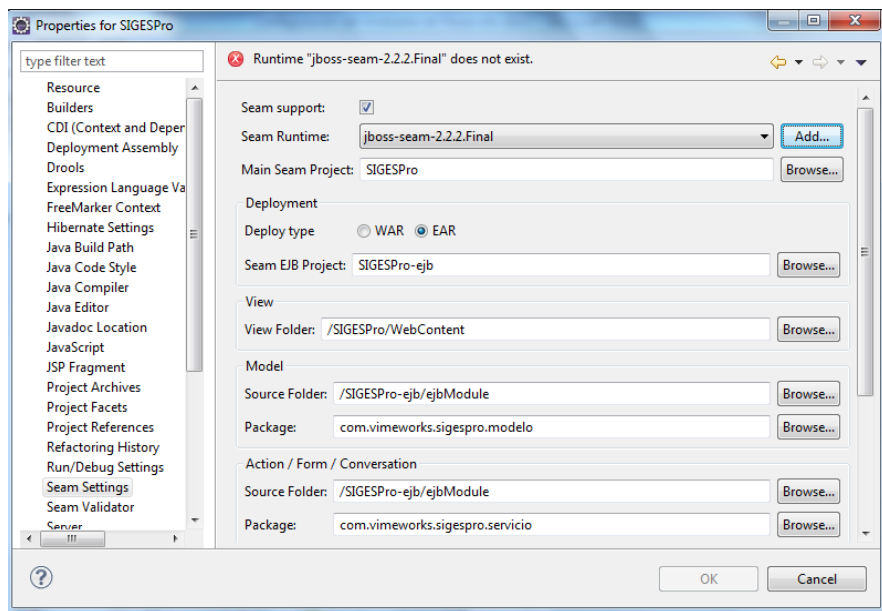
En la pantalla que nos presenta, seleccionamos nuestra carpeta donde descomprimos nuestro servidor JBoss, seleccionamos la instancia de nuestro servidor y damos clic en el botón **Finish**.



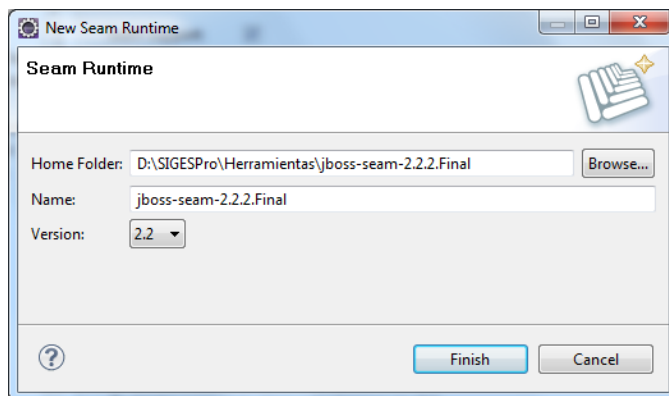
6. Seleccionamos el proyecto **SIGESPro**, damos clic derecho y damos clic en **Propiedades**. Nos presenta la ventana de propiedades en esta seleccionamos la sección **Targeted Runtime**. En esta sección dejemos seleccionado runtime que creamos que en este caso es "JBoss 6.0 Runtime" y damos clic en el botón **Apply**.



7. En la misma ventana nos dirigimos a la sección **Seam Settings**, damos clic en el botón **Add**.

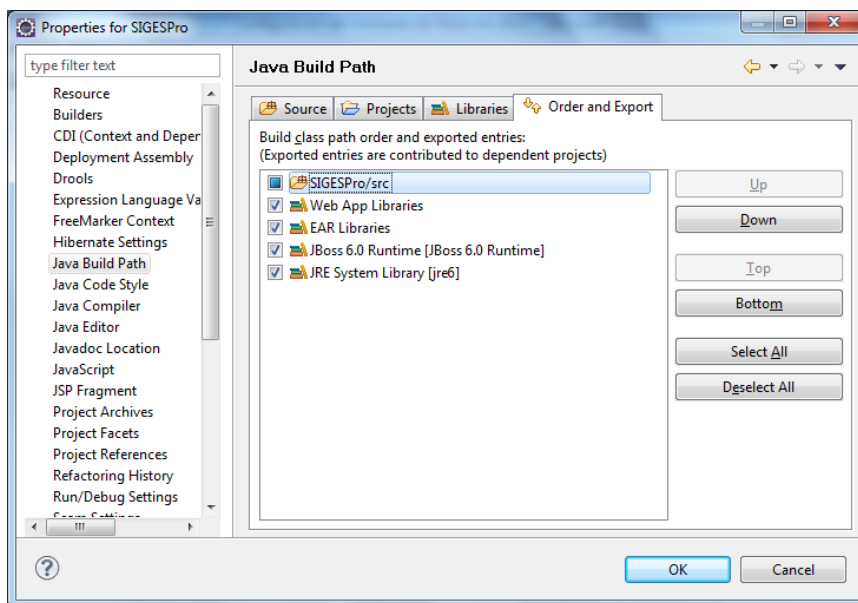


Nos presenta la siguiente ventana en la cual seleccionamos el directorio en el cual descomprimos el archivo **jboss-seam-2.2.2.Final.zip** de la carpeta herramientas y damos clic en el botón **Finish**.



Y damos clic en el botón **OK**.

8. En la misma ventana nos dirigimos a la sección **Java Build Path** a la pestaña **Order and Export**, seleccionamos todas las opciones y damos clic en el botón **OK**.



9. Repetimos el paso 6 para el proyecto **SIGESPro-ear**.
10. Descomprimos nuestro servidor **apache-tomcat** que se encuentra en la carpeta **webapps** el archivo **cas.war** que se encuentra en la carpeta de recursos.
11. Creamos la base de datos sigespro y ejecutamos el script que se encuentra la carpeta recursos.
12. Agregamos el certificado SSL el cual esta con el comando respectivo en la carpeta SSL que se encuentra en la carpeta recursos.