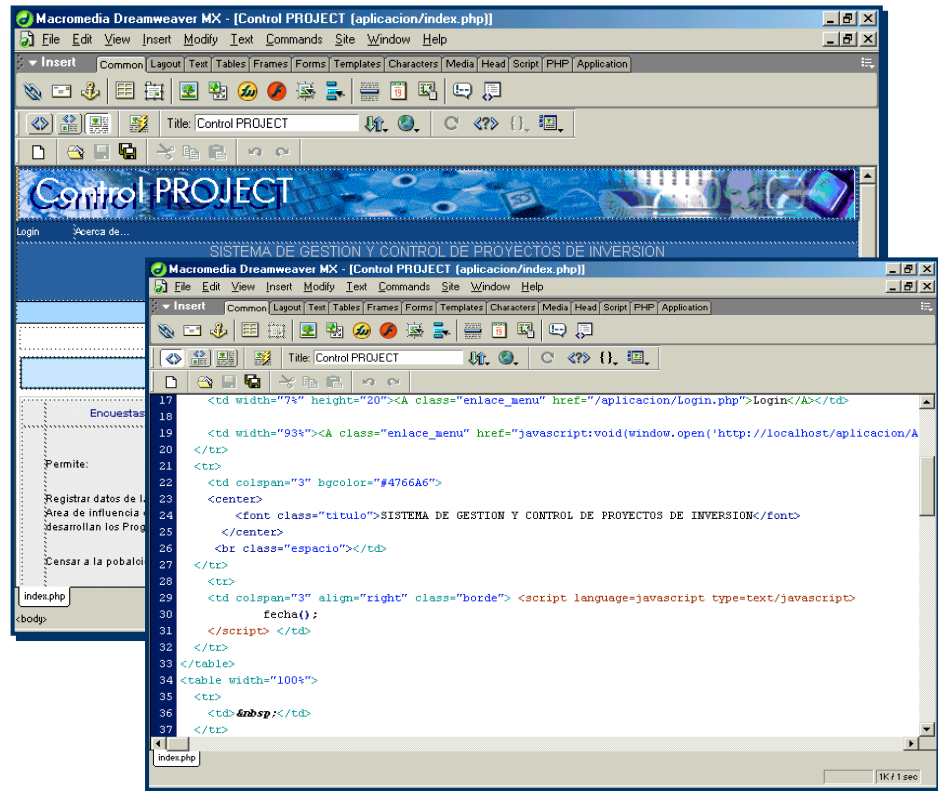


MANUAL TÉCNICO



SISTEMA DE GESTIÓN Y CONTROL DE PROYECTOS DE INVERSIÓN

CONTENIDO

INICIAR/DETENER EL SISTEMA "CONTROL PROJECT"	3
ARQUITECTURA DEL "CONTROL PROJECT"	4
MÓDULOS DEL "CONTROL PROJECT"	5
MÓDULO DE AUTENTICACIÓN.....	15
MÓDULO DE USUARIOS	17
MÓDULO DE CENSOS	19
MÓDULO DE ENCUESTAS	23
MÓDULO DE PROGRAMAS Y PROYECTOS	26
MÓDULO DE PROGRAMAS	26
MÓDULO DE PROYECTOS	32
MÓDULO DE REPORTE	37

INICIAR/DETENER EL SISTEMA "Control PROJECT"

Para iniciar el Sistema "Control PROJECT", se deben seguir los siguientes pasos:

En Linux:

1. En una terminal de Linux, cambiar la sesión con el usuario postgres con: **su postgres**.
2. En otra terminal levantar la base de datos PostgreSQL con: **postmaster -i -D /var/lib/pgsql/data**.
3. Abrir el explorador Mozilla y digitar en la dirección: **http://(localhost o IP de la máquina)/aplicacion/index.php**.

En Windows:

1. Ingresar a Windows iniciando la sesión con el usuario **postgres** sin contraseña.
2. En una consola de Cygwin iniciar con: **ipc-daemon.exe**.
3. En otra consola de Cygwin levantar la base de datos PostgreSQL con: **postmaster -i -D /usr/share/postgresql/data**.
4. Iniciar el servidor web Apache desde el menú **Inicio – Programas - Apache Web Server - Start Apache Web Server**.
5. Abrir el explorador Internet Explorer y digitar en la dirección: **http://(localhost o IP de la máquina)/aplicacion/index.php**.

Para detener el Sistema "Control PROJECT", se deben seguir los siguientes pasos:

En Linux:

1. Cerrar la Sesión desde cualquier página web del Sistema Control PROJECT.
2. Cerrar el explorador Mozilla.
3. Cerrar la sesión del usuario **postgres**.

En Windows:

1. Cerrar la Sesión desde cualquier página web del Sistema Control PROJECT.
2. Cerrar el explorador Internet Explorer.
3. Detener la base de datos PostgreSQL, donde se levantó el **postmaster** con: **Ctrl + C**, y con **exit** cerrar la consola de Cygwin.
4. Cerrar la consola de Cygwin donde se inició el demonio **ipc-daemon.exe**.
5. Detener el servidor web Apache desde el menú **Inicio – Programas - Apache Web Server - Stop Apache Web Server**.

ARQUITECTURA DEL "Control PROJECT"

El Sistema de Gestión y Control de Proyectos de Inversión "Control PROJECT", al ser una aplicación web, tanto en Linux como en Windows, está conformado por:

Sistema Operativo:	LINUX RED HAT 7.2	WINDOWS 2000 SERVER
Base de Datos:	PostgreSQL 7.1.3	PostgreSQL 7.3.3 bajo Cygwin y CygIPC
Servidor Web:	Apache Web Server 1.3.20	Apache Web Server 1.3.12
Front end:	Mozilla	Internet Explorer 3.0 o superior.
Páginas desarrolladas en:	PHP 4.0.6	PHP 4.0.4

La figura Fig.1 indica la arquitectura del sistema, tanto en Linux como en Windows:

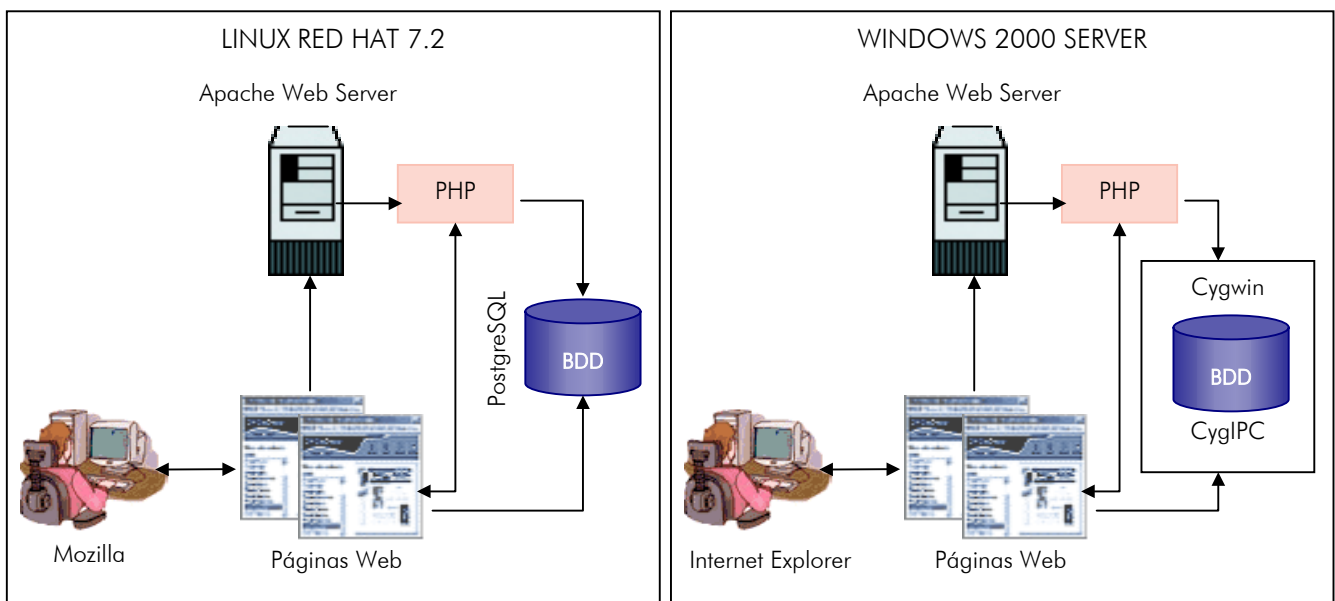


Fig.1. Arquitectura del "Control PROJECT", en Linux y en Windows.

MÓDULOS DEL "Control PROJECT"

El Sistema "Control PROJECT" está conformado por los módulos que se encuentran distribuidos como se indica en la figura Fig.2.

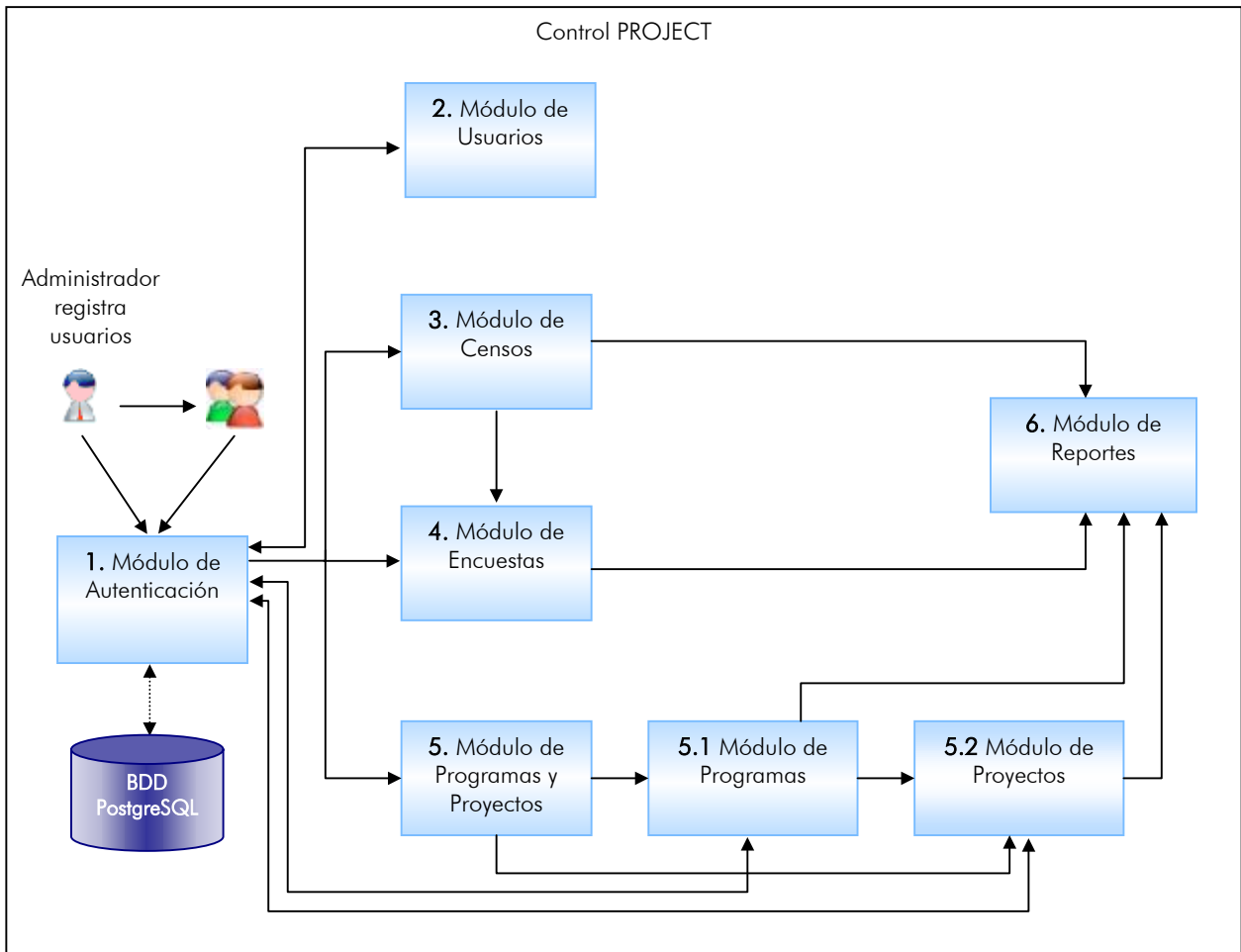


Fig. 2. Módulos del "Control PROJECT"

A continuación se muestra como están estructurados cada uno de los módulos del sistema "Control PROJECT". En cada figura se indica el orden de secuencia en que se deben registrar los datos.

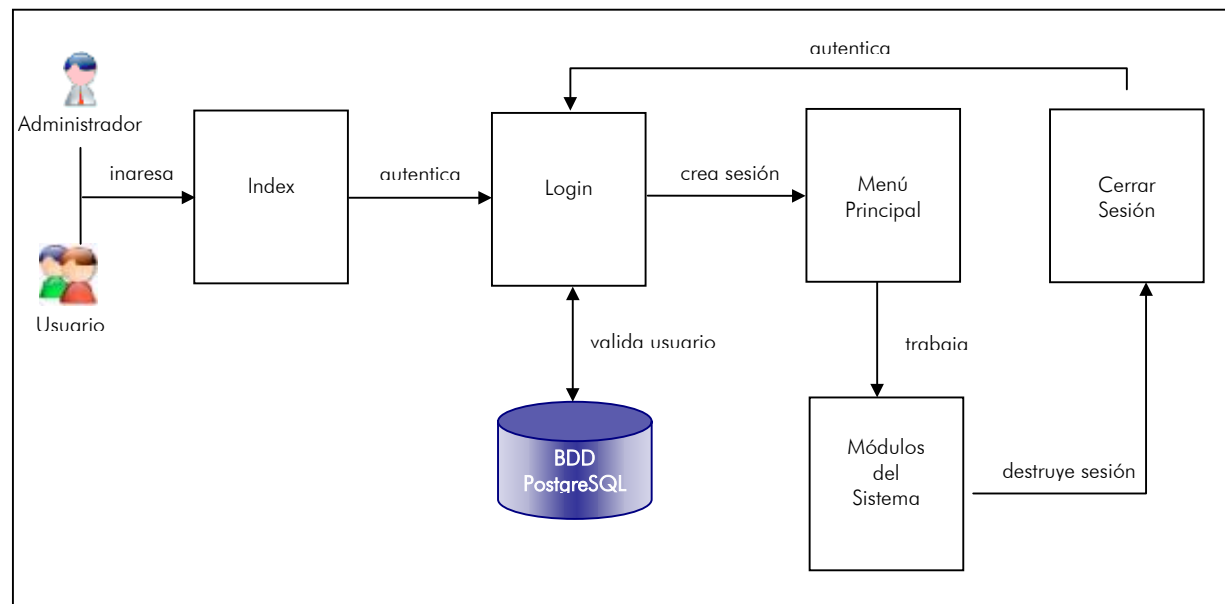


Fig. 2.1. Módulo de Autenticación

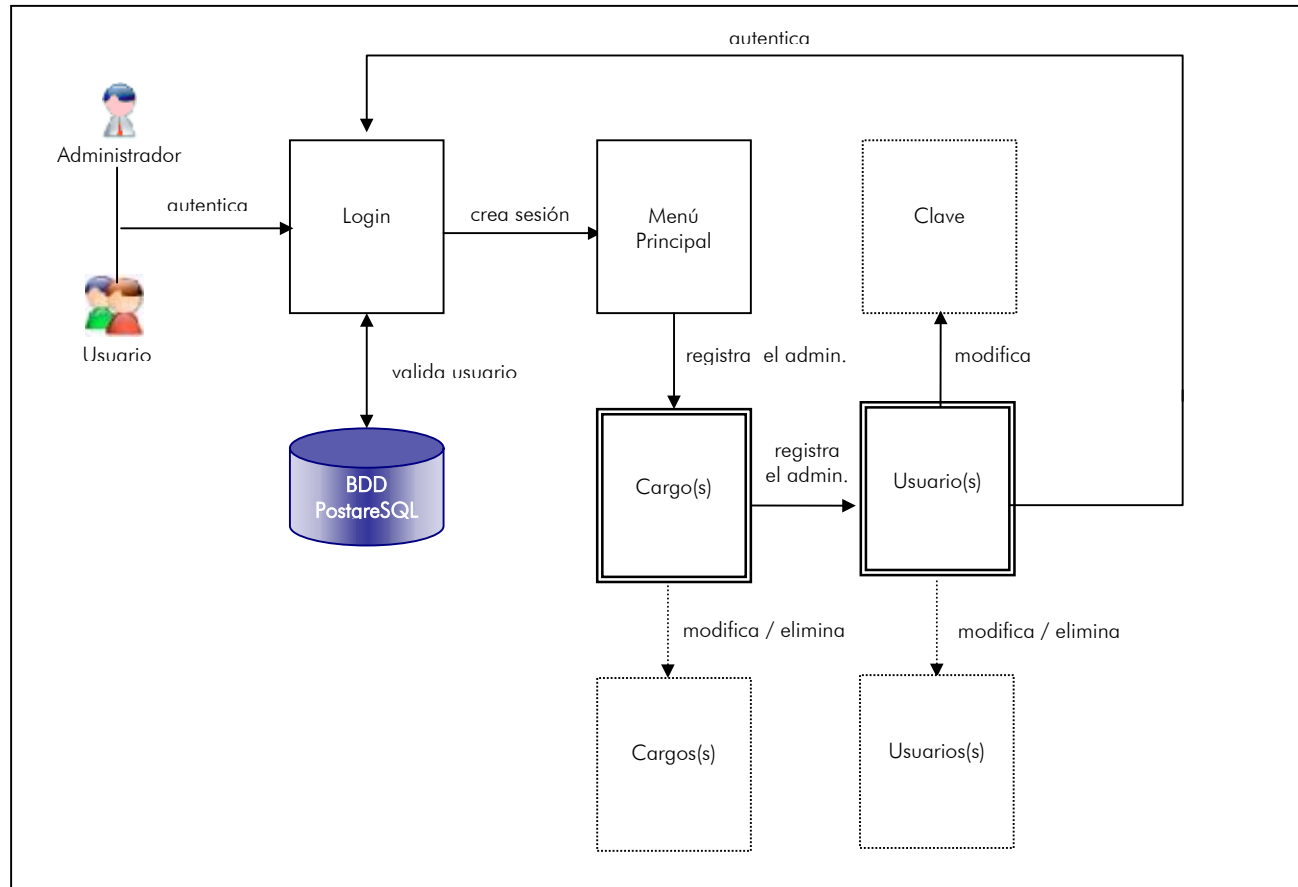


Fig. 2.2. Módulo de Usuarios

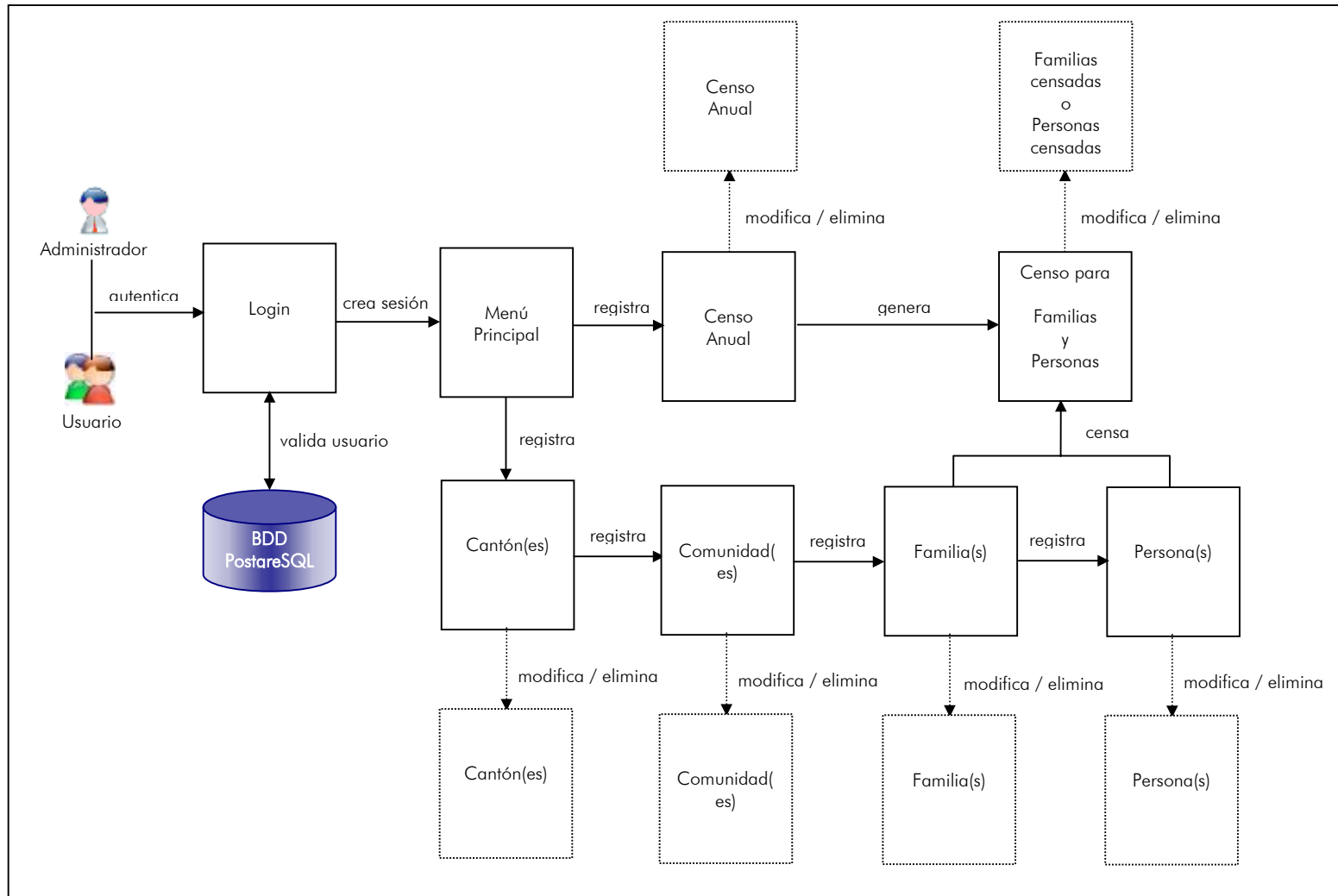


Fig. 2.3. Módulo de Censos

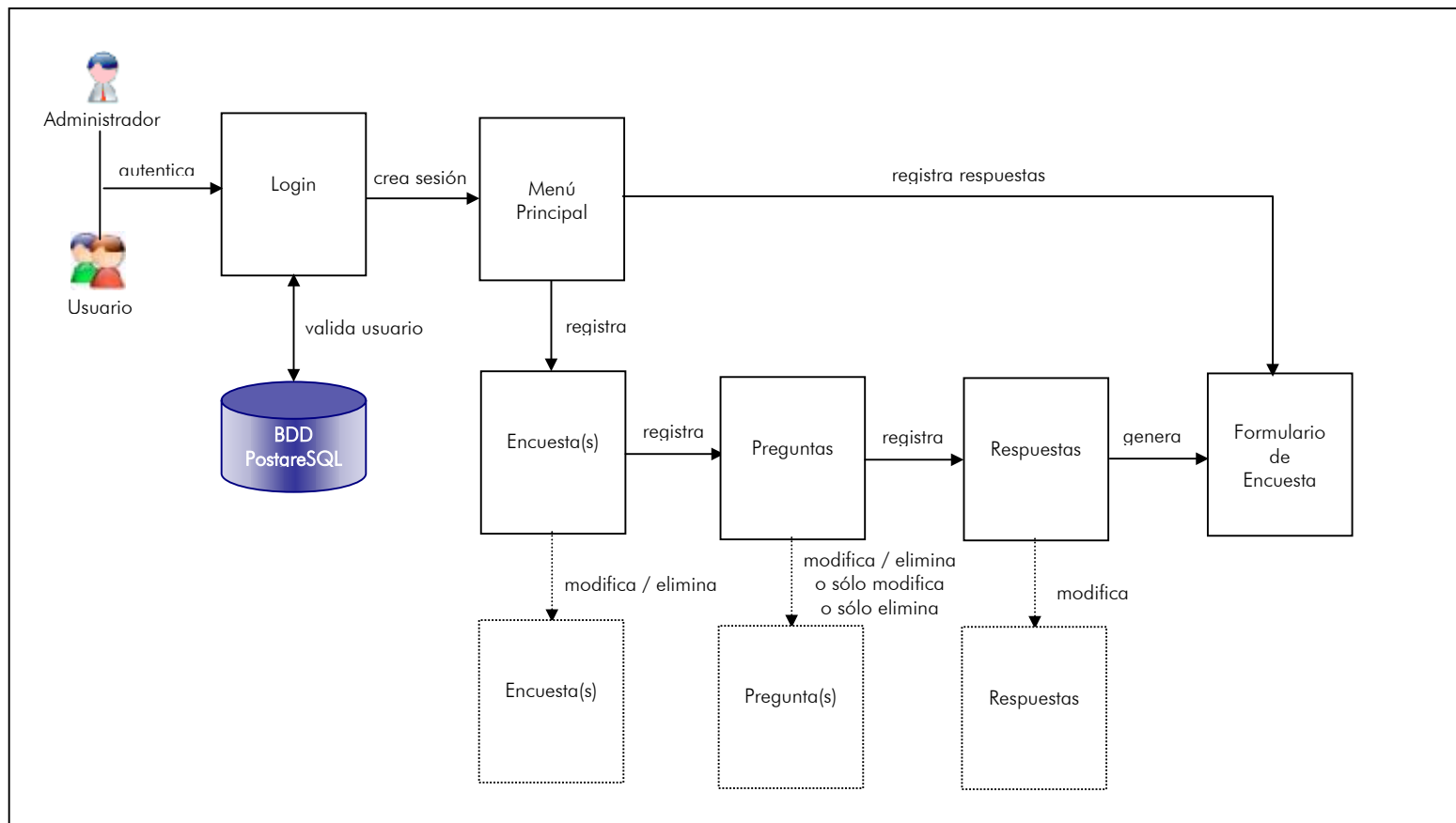


Fig. 2.4. Módulo de Encuestas

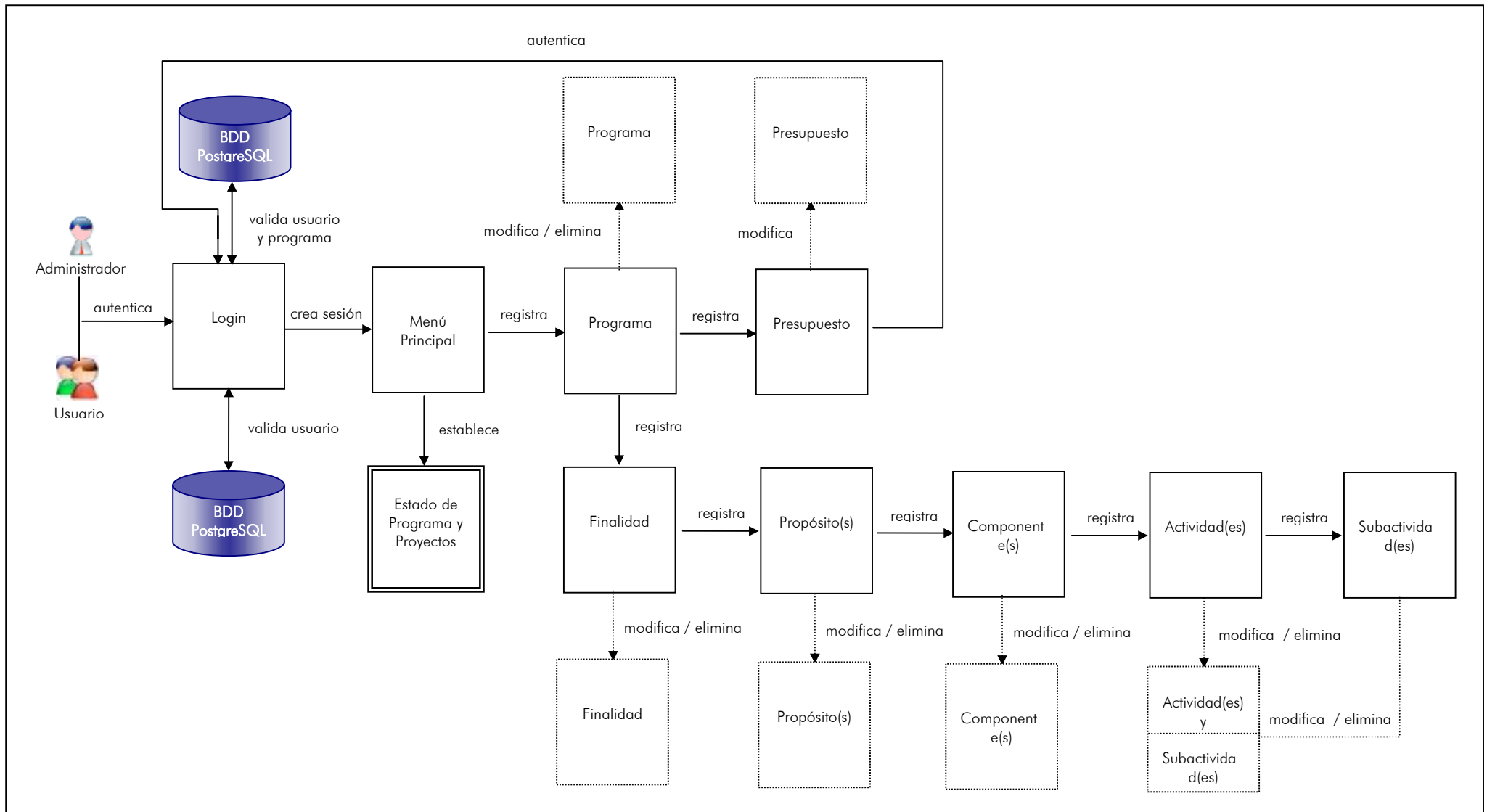


Fig. 2.5. Módulo de Programas

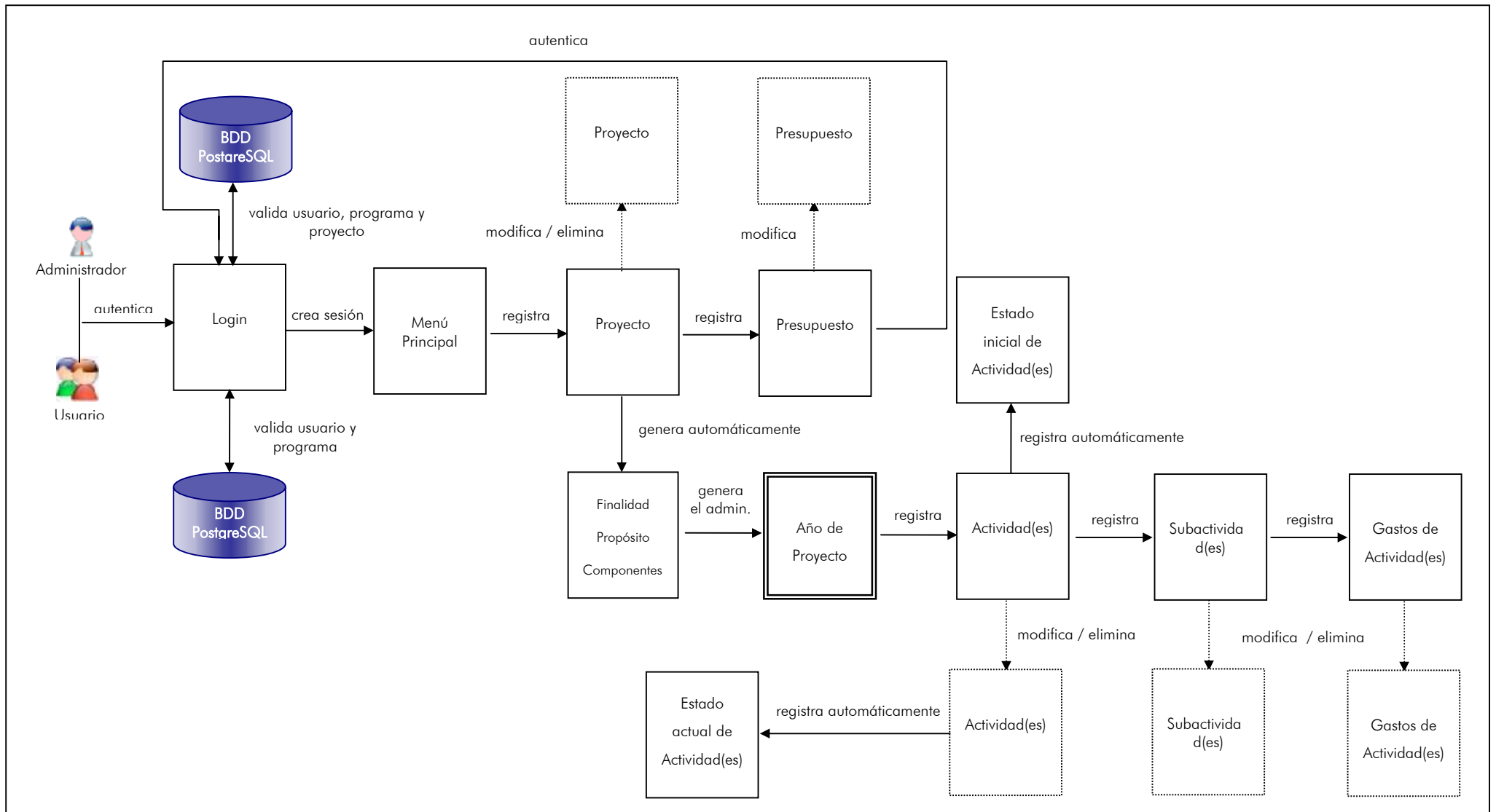


Fig. 2.6. Módulo de Proyectos

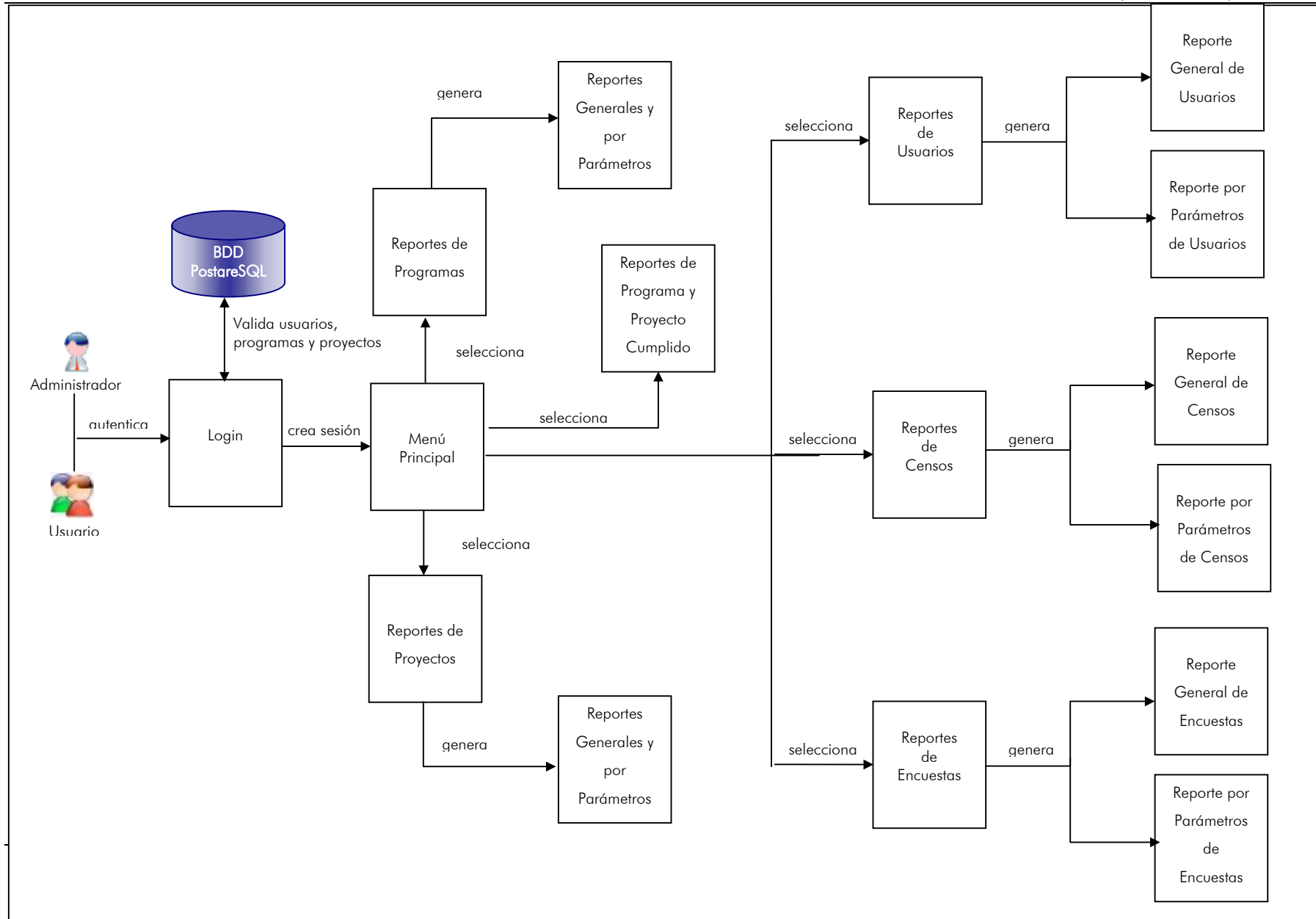


Fig. 2.7. Módulo de Reportes

Cada módulo del "Control PROJECT" está formado de un grupo de páginas web, cada una con su respectivo script de control. Las páginas web y los scripts de control están desarrollados en PHP; las páginas son servidas por Apache Web Server y los datos son almacenados en PostgreSQL. La arquitectura es la misma en Windows y en Linux. Ver **Fig.1** en la sección: [ARQUITECTURA DEL "Control PROJECT"](#).

Las páginas web y sus respectivos scripts de control se encuentran ubicadas en: CD_TESIS:\Tesis\Codigo_Fuente\aplicacion.

Además de cada script de control para cada página web, también existen otros scripts para el diseño, menús, validación de datos en el cliente, validación de datos en el servidor y funciones adicionales. Estos scripts que son utilizados en todas las páginas web de todos los módulos, se encuentran ubicados en: CD_TESIS:\Tesis\Codigo_Fuente\aplicacion y CD_TESIS:\Tesis\Codigo_Fuente\aplicacion\Menu. A continuación se describen dichos scripts:

Nombre del Script:	estilo.css
Script para:	Diseño de páginas web
Desarrollado en:	CSS
Función del script:	<p>Hoja de estilo para todas las páginas web, estáticas y dinámicas. Contiene estilos para:</p> <ul style="list-style-type: none"> • Elementos de formularios • Tablas • Reportes • Títulos • Errores • Mensajes • Enlaces • Textos • Etiquetas

Nombre de los Scripts:	demoFramelessNodes.js demoFramelessNodes_usu.js frians4.js frians4_usu.js ua.js ua_usu.js
Scripts para:	Menús para el administrador y para el usuario
Desarrollado en:	JavaScript
Función de los scripts:	Manejo y Presentación de Menús para el administrador y para los usuarios

Nombre del Script:	js_funciones.js
Script para:	Validación de campos en el cliente
Desarrollado en:	JavaScript
Función del script:	<p>Permite validar en el lado del cliente lo siguiente:</p> <ul style="list-style-type: none"> • Campos vacíos e incorrectos. • Tipo de dato que se ingresa. • Longitud del dato que se ingresa. • Rango y formato de números. • Formato de fechas. <p>También contiene funciones para presentación de fechas, y trabajo con elementos de formularios.</p>

Nombre del Script:	php_funciones.php
Script para:	Validación de datos en el servidor
Desarrollado en:	PHP
Función del script:	<p>Permite la validación de datos en el servidor. Antes de insertar datos en PostgreSQL valida lo siguiente:</p> <ul style="list-style-type: none"> • Campos vacíos e incorrectos. • Tipo de dato que se ingresa. • Longitud del dato que se ingresa. • Rango y formato de números. • Formato de fechas. <p>Además contiene funciones para: cálculos con cantidades y fechas, recuperación de datos, presentación de datos, transformación de fechas, trabajo con cadenas, trabajo con números, manejo y destrucción de sesiones, conexión con la base de datos, etc.</p>

Más adelante, en cada módulo, se describe la función de cada página web con su respectivo script de control.

MÓDULO DE AUTENTICACIÓN

El Módulo de Autenticación funciona la primera vez con el **usuario administrador** que existe por defecto, éste usuario puede registrar **usuarios comunes**. De ahí en adelante cada usuario registrado en el sistema puede trabajar en su propia Sesión. En la sección: [MÓDULO DE USUARIOS](#) se trata sobre registrar, modificar, eliminar usuarios, modificar claves de usuario y sobre registrar cargos. Para registrar un usuario se debe asignarle un cargo, dicho cargo debe ser registrado antes de registrar usuarios.

Cabe destacar que para iniciar una Sesión con programas o con programas y proyectos, éstos primero deben estar registrados. Sobre registrar programas y proyectos se verá más adelante en la sección: [MÓDULO DE PROGRAMAS Y PROYECTOS](#).

El Módulo de Autenticación está conformado por las siguientes páginas web con sus respectivos scripts de control:

Página Web:	index.php
Sesión Necesaria:	No necesita Sesión.
Función de la Página Web:	Permite el acceso principal al Sistema. Es la pantalla de presentación.
Script de Control:	Ninguno
Función del Script de Control:	Ninguna

Página Web:	Login.php
Sesión Necesaria:	No necesita Sesión.
Función de la Página Web:	Permite iniciar una Sesión en el Sistema para trabajar en el módulo de Censos y Encuestas y/o en el módulo de Programas y Proyectos.
Script de Control:	control_login.php
Función del Script de Control:	<ul style="list-style-type: none"> • Controla que los campos usuario y alias no estén vacíos ni incorrectos. • Valida en la base de datos la existencia de: usuarios, programas y proyectos. • Inicia Sesiones con: usuario, con usuario y programa, o con usuario, programa y proyecto.

Página Web:	Aplicacion_Admin.php
Sesión Necesaria:	Necesita Sesión con cualquier usuario.
Función de la Página Web:	Es la página que contiene el menú principal que permite acceder a todas las opciones del sistema.

Script de Control:	Ninguno
Función del Script de Control:	Ninguna

Página Web:	Cerrar_Sesion.php
Sesión Necesaria:	Necesita Sesión con cualquier usuario, con usuario y programa, o con usuario, programa y proyecto.
Función de la Página Web:	Permite cerrar y destruir una Sesión correctamente, en cualquiera de los tres casos, la Sesión se cerrará dependiendo de como se la haya iniciado: <ul style="list-style-type: none"> • Con usuario • Con usuario y programa • Con usuario, programa y proyecto.
Script de Control:	Ninguno
Función del Script de Control:	Ninguna

Todos los módulos siguientes funcionan siempre y cuando el usuario(**administrador** o **común**), que va a trabajar en dichos módulos, exista y se autentique correctamente en el sistema.

MÓDULO DE USUARIOS

El Módulo de Usuarios funciona con el **usuario administrador**, sólo cuando un usuario **común** necesita modificar su clave puede ingresar, caso contrario no. Las modificaciones y eliminaciones de datos de este módulo sólo puede realizar el **administrador**.

El Módulo de Usuarios está formado por las siguientes páginas web con sus respectivos scripts de control:

Página Web:	Crear_Cargo.php
Sesión Necesaria:	Necesita Sesión con el usuario administrador.
Función de la Página Web:	<ul style="list-style-type: none"> • Permite crear cargos para ser asignados a los usuarios que se registren posteriormente. • Sólo el administrador puede crear cargos.
Script de Control:	control_crear_cargo.php
Función del Script de Control:	<ul style="list-style-type: none"> • Controla que los campos no estén vacíos ni incorrectos. • Controla que no se registren cargos repetidos en el sistema.

Página Web:	Modificar_Eliminar_Cargo.php
Sesión Necesaria:	Necesita Sesión con el usuario administrador.
Función de la Página Web:	<ul style="list-style-type: none"> • Permite modificar los datos de un cargo. • Permite eliminar un cargo del sistema, siempre y cuando no existan usuarios registrados con dicho cargo. • Sólo el administrador puede modificar o eliminar cargos.
Script de Control:	control_mod_eli_cargo.php
Función del Script de Control:	<ul style="list-style-type: none"> • Al modificar controla que los campos no estén vacíos ni incorrectos. • Elimina un cargo cuando no existan usuarios con dicho cargo.

Página Web:	Registrar_Usuarios.php
Sesión Necesaria:	Necesita Sesión con el usuario administrador.
Función de la Página Web:	<ul style="list-style-type: none"> • Permite registrar usuarios válidos con alias y clave. • Permite registrar más de una cuenta con diferente alias por cada usuario. • Sólo el administrador puede registrar usuarios.
Script de Control:	control_registrar_usuarios.php
Función del Script de Control:	<ul style="list-style-type: none"> • Controla que los campos no estén vacíos ni incorrectos. • Controla que el alias y la clave sean válidos. • Controla que no se repita el alias. • Permite usuarios con más de un alias(más de una cuenta).

Página Web:	Modificar_Eliminar_Usuario.php
Sesión Necesaria:	Necesita Sesión con el usuario administrador.
Función de la Página Web:	<ul style="list-style-type: none"> • Permite modificar los datos de un usuario, excepto la clave. • Permite eliminar un usuario siempre y cuando no sea responsable de una actividad o actividades de algún proyecto. • Permite eliminar un alias(cuenta) de un usuario. • Sólo el administrador puede modificar o eliminar usuarios.
Script de Control:	control_mod_eli_usuario.php
Función del Script de Control:	<ul style="list-style-type: none"> • Al modificar controla que los campos no estén vacíos ni incorrectos. • Controla que se modifiquen los datos de un usuario, excepto la clave. • Controla que no se eliminen usuarios responsables de actividades. • Permite eliminar un alias, es decir una cuenta de un usuario.

Página Web:	Modificar_Clave.php
Sesión Necesaria:	Necesita Sesión con el usuario(administrador o común)que desea modificar la clave.
Función de la Página Web:	Permite modificar la clave del usuario que ha iniciado la Sesión.
Script de Control:	control_modificar_clave.php
Función del Script de Control:	<ul style="list-style-type: none"> • Controla que los campos no estén vacíos ni incorrectos. • Controla que se modifique correctamente una clave siempre y cuando se repita la clave anterior y la nueva clave sea válida.

MÓDULO DE CENSOS

El Módulo de Censos funciona con el **usuario administrador** o con cualquier **usuario común**. Las modificaciones de datos de este módulo pueden realizar todos los usuarios, en cambio las eliminaciones puede realizar sólo el **administrador**.

El Módulo de Censos está conformado por las siguientes páginas web con sus respectivos scripts de control:

Página Web:	Crear_Canton.php
Sesión Necesaria:	Necesita Sesión con cualquier usuario.
Función de la Página Web:	Permite registrar cantones en una determinada provincia.
Script de Control:	control_crear_canton.php
Función del Script de Control:	<ul style="list-style-type: none"> • Controla que los campos no estén vacíos ni incorrectos. • Controla que no se registren cantones repetidos dentro de cada provincia ni en otras provincias.

Página Web:	Modificar_Eliminar_Canton.php
Sesión Necesaria:	Necesita Sesión con cualquier usuario.
Función de la Página Web:	<ul style="list-style-type: none"> • Permite modificar los datos de un cantón. • Permite eliminar un cantón siempre y cuando no existan comunidades en dicho cantón. • Sólo el administrador puede eliminar cantones.
Script de Control:	control_mod_eli_canton.php
Función del Script de Control:	<ul style="list-style-type: none"> • Al modificar controla que los campos no estén vacíos ni incorrectos. • Controla que se modifiquen los datos de un cantón correctamente. • Permite eliminar un cantón cuando no existan comunidades de dicho cantón.

Página Web:	Crear_Comunidad.php
Sesión Necesaria:	Necesita Sesión con cualquier usuario.
Función de la Página Web:	Permite registrar comunidades en un determinado cantón y parroquia.
Script de Control:	control_crear_comunidad.php
Función del Script de Control:	<ul style="list-style-type: none"> • Controla que los campos no estén vacíos ni incorrectos. • Controla que no se registren comunidades repetidas.

Página Web:	Modificar_Eliminar_Comunidad.php
--------------------	----------------------------------

Sesión Necesaria:	Necesita Sesión con cualquier usuario.
Función de la Página Web:	<ul style="list-style-type: none"> • Permite modificar los datos de una comunidad. • Permite eliminar una comunidad siempre y cuando no existan familias en dicha comunidad. • Sólo el administrador puede eliminar comunidades.
Script de Control:	control_mod_eli_comunidad.php
Función del Script de Control:	<ul style="list-style-type: none"> • Al modificar controla que los campos no estén vacíos ni incorrectos. • Controla que se modifiquen los datos de una comunidad correctamente. • Controla que no se eliminen comunidades que contengan familias.

Página Web:	Crear_Familia.php
Sesión Necesaria:	Necesita Sesión con cualquier usuario.
Función de la Página Web:	Permite registrar familias con su respectivo número de miembros en una comunidad específica.
Script de Control:	control_crear_familia.php
Función del Script de Control:	<ul style="list-style-type: none"> • Controla que los campos no estén vacíos ni incorrectos. • Controla que se registren familias en una comunidad específica.

Página Web:	Modificar_Eliminar_Familia.php
Sesión Necesaria:	Necesita Sesión con cualquier usuario.
Función de la Página Web:	<ul style="list-style-type: none"> • Permite modificar los datos de una familia, aumentar o disminuir miembros, siempre y cuando no existan todavía miembros registrados. • Permite eliminar una familia siempre y cuando no existan miembros de dicha familia. • Sólo el administrador puede eliminar familias.
Script de Control:	control_mod_eli_familia.php
Función del Script de Control:	<ul style="list-style-type: none"> • Al modificar controla que los campos no estén vacíos ni incorrectos. • Controla que se modifiquen los datos de una familia correctamente. • Controla que no se eliminen familias que contengan miembros.

Página Web:	Crear_Poblacion.php
Sesión Necesaria:	Necesita Sesión con cualquier usuario.
Función de la Página Web:	<ul style="list-style-type: none"> • Permite registrar una persona en una familia específica. • Cuando se registran todas las personas, la familia se quita de la lista.
Script de Control:	control_crear_poblacion.php
Función del Script de Control:	<ul style="list-style-type: none"> • Controla que los campos no estén vacíos ni incorrectos. • Controla que se registre una persona en una familia específica. • Controla que no se registren más personas de las establecidas en determinada familia
Página Web:	Modificar_Eliminar_Poblacion.php

Sesión Necesaria:	Necesita Sesión con cualquier usuario.
Función de la Página Web:	<ul style="list-style-type: none"> • Permite modificar los datos de una persona de una familia. • Permite eliminar una persona de una familia. • Sólo el administrador puede eliminar personas.
Script de Control:	control_mod_eli_poblacion.php
Función del Script de Control:	<ul style="list-style-type: none"> • Al modificar controla que los campos no estén vacíos ni incorrectos. • Controla que los datos de una persona se modifiquen correctamente. • Controla que cuando se elimine una persona se disminuya el número de miembros de la familia a la que pertenecía.

Página Web:	Crear_Censo.php
Sesión Necesaria:	Necesita Sesión con cualquier usuario.
Función de la Página Web:	Permite registrar datos de un censo por cada año.
Script de Control:	control_crear_censo.php
Función del Script de Control:	<ul style="list-style-type: none"> • Controla que los campos no estén vacíos ni incorrectos. • Controla que no se registren censos repetidos. • Controla que se cree sólo un censo por cada año.

Página Web:	Modificar_Eliminar_Censo.php
Sesión Necesaria:	Necesita Sesión con cualquier usuario.
Función de la Página Web:	<ul style="list-style-type: none"> • Permite modificar los datos de un censo. • Permite eliminar un censo siempre y cuando no existan datos de población censada. • Sólo el administrador puede eliminar censos.
Script de Control:	control_mod_eli_censo.php
Función del Script de Control:	<ul style="list-style-type: none"> • Al modificar controla que los campos no estén vacíos ni incorrectos. • Controla que se modifiquen correctamente los datos de un censo. • Controla que no se elimine un censo si existe población censada.

Página Web:	Crear_Poblacion_Censo.php
Sesión Necesaria:	Necesita Sesión con cualquier usuario.
Función de la Página Web:	<ul style="list-style-type: none"> • Permite censar a la población registrada en el sistema. • Las personas censadas quedan disponibles para ser censadas en los siguientes censos anuales. • Cuando ya es censada la persona, se quita de la lista.
Script de Control:	control_crear_poblacion_censo.php
Función del Script de Control:	<ul style="list-style-type: none"> • Controla que los campos no estén vacíos ni incorrectos. • Controla que cada persona se cense una sola vez en un censo específico y que quede

	disponible para el próximo censo.
--	-----------------------------------

Página Web:	Modificar_Eliminar_Poblacion_Censo.php
Sesión Necesaria:	Necesita Sesión con cualquier usuario.
Función de la Página Web:	<ul style="list-style-type: none"> • Permite modificar los datos de una persona que fue censada. • Permite eliminar personas censadas. • Sólo el administrador puede eliminar personas censadas.
Script de Control:	control_mod_eli_poblacion_censo.php
Función del Script de Control:	<ul style="list-style-type: none"> • Al modificar controla que los campos no estén vacíos ni incorrectos. • Controla que los datos de una persona censada se modifiquen correctamente. • Permite eliminar personas censadas.

Página Web:	Crear_Servicios_Basicos.php
Sesión Necesaria:	Necesita Sesión con cualquier usuario.
Función de la Página Web:	Permite censar a las familias registradas con sus respectivos servicios básicos(agua, luz, casa, tierras, etc.).
Script de Control:	control_crear_servicios_basicos.php
Función del Script de Control:	<ul style="list-style-type: none"> • Controla que los campos no estén vacíos ni incorrectos. • Controla que cada familia se cense una sola vez en un censo específico y que quede disponible para el próximo censo.

Página Web:	Modificar_Eliminar_Servicios_Basicos.php
Sesión Necesaria:	Necesita Sesión con cualquier usuario.
Función de la Página Web:	<ul style="list-style-type: none"> • Permite modificar los datos de una familia censada. • Permite eliminar familias censadas. • Sólo el administrador puede eliminar familias censadas.
Script de Control:	control_mod_eli_servicios_basicos.php
Función del Script de Control:	<ul style="list-style-type: none"> • Al modificar controla que los campos no estén vacíos ni incorrectos. • Controla que los datos de una familia censada se modifiquen correctamente. • Permite eliminar familias censadas.

MÓDULO DE ENCUESTAS

El Módulo de Encuestas funciona con el **usuario administrador** o con cualquier **usuario común** del sistema. Cabe destacar que si se desea registrar los nombres de los encuestados en una encuesta, es necesario que primero se registren datos de la Población, sobre el registro de la población se puede ver en la sección: [MÓDULO DE CENSOS](#).

Las modificaciones de datos de este módulo pueden realizar todos los usuarios, en cambio las eliminaciones puede realizar sólo el administrador.

El Módulo de Encuestas está conformado por las siguientes páginas web con sus respectivos scripts de control:

Página Web:	Crear_Encuesta.php
Sesión Necesaria:	Necesita Sesión con cualquier usuario.
Función de la Página Web:	Permite registrar encuestas con mínimo 5 y máximo 50 preguntas; mínimo 1 encuestado, máximo 2000 encuestados.
Script de Control:	control_crear_encuesta.php
Función del Script de Control:	<ul style="list-style-type: none"> • Controla que los campos no estén vacíos ni incorrectos. • Controla que no se registren encuestas repetidas. • No permite registrar encuestas con menos de 5 y con más de 50 preguntas, ni más de 2000 encuestados.

Página Web:	Modificar_Eliminar_Encuesta.php
Sesión Necesaria:	Necesita Sesión con cualquier usuario.
Función de la Página Web:	<ul style="list-style-type: none"> • Permite modificar los datos, aumentar o disminuir el número de preguntas de una encuesta siempre y cuando no existan datos para tabularse. • Permite eliminar encuestas siempre y cuando no existan datos para tabular. • Sólo el administrador puede eliminar encuestas.
Script de Control:	control_mod_eli_encuesta.php
Función del Script de Control:	<ul style="list-style-type: none"> • Al modificar controla que los campos no estén vacíos ni incorrectos. • Controla que se modifiquen los datos de una encuesta correctamente. • Permite eliminar encuestas siempre y cuando no existan datos para tabular. • Controla que al disminuir o aumentar el número de preguntas se elimine o aumente preguntas.

Página Web:	Crear_Preguntas.php
Sesión Necesaria:	Necesita Sesión con cualquier usuario.

Función de la Página Web:	Permite registrar preguntas según el número especificado en la encuesta seleccionada.
Script de Control:	control_crear_preguntas.php
Función del Script de Control:	<ul style="list-style-type: none"> • Controla que los campos no estén vacíos ni incorrectos. • Controla que solo se registre el número de preguntas establecidas en la encuesta.

Página Web:	Modificar_Eliminar_Preguntas_Enc.php
Sesión Necesaria:	Necesita Sesión con cualquier usuario.
Función de la Página Web:	<ul style="list-style-type: none"> • Esta página funciona cuando se disminuye o aumenta el número de preguntas después de haberlas registrado. • Permite modificar el texto de una o de todas las preguntas de una encuesta. • Permite eliminar una o más preguntas de una encuesta. • Sólo el administrador puede eliminar preguntas.
Script de Control:	control_mod_eli_preguntas_enc.php
Función del Script de Control:	<ul style="list-style-type: none"> • Al modificar controla que los campos no estén vacíos ni incorrectos. • Controla que se modifique el texto de una o más preguntas de una encuesta correctamente. • Controla que al eliminar preguntas no se quede la encuesta con menos de las establecidas cuando se modificó el número ni con menos de 5 preguntas.

Página Web:	Modificar_Eliminar_Preguntas.php
Sesión Necesaria:	Necesita Sesión con cualquier usuario.
Función de la Página Web:	<ul style="list-style-type: none"> • Permite modificar el texto de una o varias preguntas. • Permiten eliminar una o varias preguntas. • Sólo el administrador puede eliminar preguntas.
Script de Control:	control_mod_eli_preguntas.php
Función del Script de Control:	<ul style="list-style-type: none"> • Al modificar controla que los campos no estén vacíos ni incorrectos. • Controla que se modifique el texto de una o más preguntas de una encuesta correctamente. • Controla que al eliminar preguntas no se quede la encuesta con menos de 5 preguntas.

Página Web:	Crear_Respuestas.php
Sesión Necesaria:	Necesita Sesión con cualquier usuario.
Función de la Página Web:	<ul style="list-style-type: none"> • Permite asignar un tipo de respuesta a cada pregunta de una encuesta. • Los tipos de respuestas son por ej: abierta, cerrada, dicotómica, múltiple, etc. • Cada respuesta debe tener un número determinado de opciones, excepto la de tipo abierta.
Script de Control:	control_crear_respuestas.php
Función del Script de Control:	<ul style="list-style-type: none"> • Controla que los campos no estén vacíos ni incorrectos. • Controla que se asigne un único tipo de respuesta a cada pregunta de la encuesta.

	<ul style="list-style-type: none"> • Cuando el tipo de respuesta no es "abierta" controla que se registren las opciones de la respuesta. • Cuando la pregunta ya cuenta con un tipo de respuesta asignada se quita de la lista.
--	---

Página Web:	Modificar_Respuestas.php
Sesión Necesaria:	Necesita Sesión con cualquier usuario.
Función de la Página Web:	Permite modificar el tipo de respuesta, siempre y cuando la encuesta no tenga datos para tabular.
Script de Control:	control_modificar_respuestas.php
Función del Script de Control:	<ul style="list-style-type: none"> • Al modificar controla que los campos no estén vacíos ni incorrectos. • Controla que se modifique el tipo de respuesta de una pregunta. • También controla que se modifiquen las opciones de la respuesta. • Controla que se realice la modificación cuando no existan datos de la encuesta para tabular.

Página Web:	Crear_Formulario_Encuesta.php
Sesión Necesaria:	Necesita Sesión con cualquier usuario.
Función de la Página Web:	<ul style="list-style-type: none"> • Permite generar un formulario donde se registrarán los datos de los encuestados para tabular más adelante. • Permite registrar o no el nombre del encuestado. • Controla automáticamente el número de encuestados.
Script de Control:	control_crear_formulario_encuesta.php
Función del Script de Control:	<ul style="list-style-type: none"> • Controla que el formulario de una encuesta se genere siempre y cuando tenga más de 5 preguntas y máximo 50, mínimo 1 encuestado, máximo 2000. Y cuando todas las preguntas tengan asignadas un tipo de respuesta con sus respectivas opciones. • Controla que no se encuesten más personas del número especificado en la encuesta, tampoco más de 2000. • Controla que no se registren encuestas sin responder al menos una pregunta.

MÓDULO DE PROGRAMAS Y PROYECTOS

El Módulo de Programas y Proyectos está dividido en Módulo de Programas y Módulo de Proyectos, el Módulo de Proyectos necesita que existan previamente datos en el Módulo de Programas, ya que los datos de los programas son utilizados por los proyectos. Luego de crear un programa o un proyecto, se debe iniciar la Sesión escogiendo programa o programa y proyecto respectivamente.

Las modificaciones de datos de los dos módulos pueden realizar todos los usuarios, en cambio las eliminaciones puede realizar sólo el administrador. Para modificar o eliminar, en la mayoría de casos, el sistema pedirá la confirmación del usuario, los datos se modificarán o eliminarán solamente si el usuario lo confirma.

Cabe destacar que el Módulo de Proyectos funciona con el Módulo de Usuarios, ya que las actividades de un proyecto necesitan de usuarios responsables. En la sección: [MÓDULO DE USUARIOS](#), se puede ver sobre registrar usuarios.

MÓDULO DE PROGRAMAS

El Módulo de Programas funciona con cualquier **usuario común** cuando se crea un programa y el presupuesto correspondiente, pero para continuar trabajando con dicho programa es necesario iniciar la Sesión con **usuario** y el **programa** creado. Cabe destacar que algunas páginas requieren iniciar Sesión específicamente con el **usuario administrador**.

El Módulo de Programas está conformado por las siguientes páginas web con sus respectivos scripts de control:

Página Web:	Crear_Programa.php
Sesión Necesaria:	Necesita Sesión con el usuario administrador.
Función de la Página Web:	Permite registrar un programa.
Script de Control:	control_crear_programa.php
Función del Script de Control:	<ul style="list-style-type: none"> • Controla que los campos no estén vacíos ni incorrectos. • Controla que no se registren programas repetidos.

Página Web:	Modificar_Eliminar_Programa.php
Sesión Necesaria:	Necesita Sesión con el usuario administrador y con programa.

Función de la Página Web:	<ul style="list-style-type: none"> • Permite modificar los datos del programa que está en Sesión. • Si se modifica las fechas o la inversión total del programa, el sistema permite modificar los presupuestos también. • Permite eliminar el programa, con el que se inició la Sesión, solicitando la confirmación del usuario, cuando aún no se ha cumplido o cuando ya está cumplido. • Sólo el administrador puede eliminar el programa.
Script de Control:	control_mod_eli_programa.php
Función del Script de Control:	<ul style="list-style-type: none"> • Al modificar controla que los campos no estén vacíos ni incorrectos. • Controla que los datos del programa se modifiquen correctamente. • Avisa si el programa contiene datos de marco lógico dependientes y proyectos. • Controla que el programa, con el que se inició la Sesión, sea eliminado luego de la confirmación del usuario. • Controla que los datos asociados al programa que se eliminó se eliminen también en cascada, también se eliminan los archivos adjuntos pertenecientes a dicho programa. • Controla que no se modifique un programa que ya está cumplido.

Página Web:	Crear_Presupuestos_Programas.php
Sesión Necesaria:	Necesita Sesión con el usuario administrador.
Función de la Página Web:	Permite registrar el presupuesto correspondiente para cada año que dure el programa registrado en la Sesión actual.
Script de Control:	control_crear_presupuestos_programas.php
Función del Script de Control:	<ul style="list-style-type: none"> • Controla que los campos no estén vacíos ni incorrectos. • Controla que el presupuesto ingresado sea igual a la inversión total del programa. • Controla que al registrar los presupuestos se inicie nuevamente la Sesión.

Página Web:	Modificar_Presupuestos_Programas.php
Sesión Necesaria:	Necesita Sesión con el usuario administrador y con programa.
Función de la Página Web:	Si se modifican fechas o la inversión total del programa con el que se inició la Sesión, se presenta esta página para modificar el presupuesto por cada año que dure el programa.
Script de Control:	control_mod_presupuestos_programas.php
Función del Script de Control:	<ul style="list-style-type: none"> • Controla que los campos no estén vacíos ni incorrectos. • Controla que el presupuesto ingresado sea igual a la inversión total del programa.

Página Web:	Crear_Fin_Programa.php
Sesión Necesaria:	Necesita Sesión con cualquier usuario y con programa.
Función de la Página Web:	Permite registrar la finalidad del programa, con el que se inició la Sesión.
Script de Control:	control_crear_fin_programa.php
Función del Script de Control:	<ul style="list-style-type: none"> • Controla que los campos no estén vacíos ni incorrectos. • Controla que no se registre más de una finalidad por cada programa.

Página Web:	Modificar_Eliminar_Fin_Programa.php
Sesión Necesaria:	Necesita Sesión con cualquier usuario y con programa.
Función de la Página Web:	<ul style="list-style-type: none"> • Permite modificar la finalidad del programa con el que se inició la Sesión. • Permite eliminar la finalidad del programa, con el que se inició la Sesión, solicitando la confirmación del usuario. • Sólo el administrador puede eliminar la finalidad del programa.
Script de Control:	control_mod_eli_fin_programa.php
Función del Script de Control:	<ul style="list-style-type: none"> • Al modificar controla que los campos no estén vacíos ni incorrectos. • Controla que los datos de finalidad del programa se modifiquen correctamente. • Avisa si la finalidad a ser eliminada contiene datos de marco lógico dependientes y proyectos. • Controla que la finalidad del programa, con el que se inició la Sesión, sea eliminada luego de la confirmación del usuario. • Controla que los datos asociados a la finalidad que se eliminó se eliminen también en cascada. • Controla que no se modifique ni elimine la finalidad si el programa asociado ya está cumplido.

Página Web:	Crear_Proposito_Programa.php
Sesión Necesaria:	Necesita Sesión con cualquier usuario y con programa.
Función de la Página Web:	Permite registrar los propósitos del programa, con el que se inició la Sesión.
Script de Control:	control_crear_proposito_programa.php
Función del Script de Control:	<ul style="list-style-type: none"> • Controla que los campos no estén vacíos ni incorrectos. • Controla que no se registren más de dos propósitos por cada programa. • Controla que no se registren propósitos cuando la finalidad del programa ya está cumplida.

Página Web:	Modificar_Eliminar_Proposito_Programa.php
Sesión Necesaria:	Necesita Sesión con cualquier usuario y con programa.
Función de la Página Web:	<ul style="list-style-type: none"> • Permite modificar los datos de propósito del programa, con el que se inició la Sesión. • Permite eliminar un propósito del programa, con el que se inició la Sesión, solicitando la confirmación del usuario. • Sólo el administrador puede eliminar un propósito del programa.
Script de Control:	control_mod_eli_proposito_programa.php
Función del Script de Control:	<ul style="list-style-type: none"> • Al modificar controla que los campos no estén vacíos ni incorrectos. • Controla que los datos de propósito del programa se modifiquen correctamente, siempre y cuando no tenga proyecto(s) dependiente(s). • Avisa si el propósito a ser eliminado contiene datos de marco lógico dependientes y proyectos. • Controla que el propósito del programa, con el que se inició la Sesión, sea eliminado luego de la confirmación del usuario. • Controla que los datos asociados al propósito que se eliminó se eliminen también en cascada.

	<ul style="list-style-type: none"> Controla que no se modifique ni elimine el propósito si la finalidad asociada ya está cumplida.
--	---

Página Web:	Crear_Resultados_Programa.php
Sesión Necesaria:	Necesita Sesión con cualquier usuario y con programa.
Función de la Página Web:	Permite registrar los componentes del programa, con el que se inició la Sesión.
Script de Control:	control_crear_resultados_programa.php
Función del Script de Control:	<ul style="list-style-type: none"> Controla que los campos no estén vacíos ni incorrectos. Controla que no se registren más de cuatro componentes por cada programa. Controla que no se registren componentes cuando el propósito asociado ya está cumplido.

Página Web:	Modificar_Eliminar_Resultados_Programa.php
Sesión Necesaria:	Necesita Sesión con cualquier usuario y con programa.
Función de la Página Web:	<ul style="list-style-type: none"> Permite modificar los datos de un componente del programa, con el que se inició la Sesión. Permite eliminar un componente del programa, con el que se inició la Sesión, solicitando la confirmación del usuario. Sólo el administrador puede eliminar un componente del programa.
Script de Control:	control_mod_eli_resultados_programa.php
Función del Script de Control:	<ul style="list-style-type: none"> Al modificar controla que los campos no estén vacíos ni incorrectos. Controla que los datos de componente del programa se modifiquen correctamente, siempre y cuando no tenga proyecto(s) dependiente(s). Avisa si el componente a ser eliminado contiene datos de marco lógico dependientes y proyectos. Controla que el componente del programa, con el que se inició la Sesión, sea eliminado luego de la confirmación del usuario. Controla que los datos asociados al componente que se eliminó se eliminen también en cascada. Controla que no se modifique ni elimine el componente si el propósito asociado ya está cumplido.

Página Web:	Crear_Actividades_Programa.php
Sesión Necesaria:	Necesita Sesión con cualquier usuario y con programa.
Función de la Página Web:	Permite registrar actividades del programa, con el que se inició la Sesión.
Script de Control:	control_crear_actividades_programa.php
Función del Script de Control:	<ul style="list-style-type: none"> Controla que los campos no estén vacíos ni incorrectos. Controla que no se puedan añadir más actividades cuando el proyecto asociado ya ha sido generado y contiene componentes. Controla que no se registren actividades cuando el componente asociado ya está cumplido.

Página Web:	Modificar_Eliminar_Actividades_Programa.php
Sesión Necesaria:	Necesita Sesión con cualquier usuario y con programa.
Función de la Página Web:	<ul style="list-style-type: none"> • Permite modificar las actividades y las respectivas subactividades del programa, con el que se inició la Sesión. • Permite eliminar una actividad del programa, con el que se inició la Sesión, solicitando la confirmación del usuario. • Sólo el administrador puede eliminar una actividad del programa.
Script de Control:	control_mod_eli_actividades_programa.php
Función del Script de Control:	<ul style="list-style-type: none"> • Al modificar controla que los campos no estén vacíos ni incorrectos. • Controla que los datos de actividad y subactividad del programa se modifiquen correctamente, siempre y cuando no tenga proyecto(s) dependiente(s). • Avisa si la actividad a ser eliminada contiene datos de marco lógico dependientes y proyectos. • Controla que la actividad del programa, con el que se inició la Sesión, sea eliminada solamente cuando no tenga proyecto dependiente. • Controla que se eliminen las subactividades de la actividad que se eliminó. • Controla que no se modifique ni elimine la actividad si el componente asociado ya está cumplido.

Página Web:	Crear_Subactividades_Programa.php
Sesión Necesaria:	Necesita Sesión con cualquier usuario y con programa.
Función de la Página Web:	Permite registrar subactividades del programa, con el que se inició la Sesión.
Script de Control:	control_crear_subactividades_programa.php
Función del Script de Control:	<ul style="list-style-type: none"> • Controla que los campos no estén vacíos ni incorrectos. • Controla que no se puedan añadir más subactividades cuando el proyecto asociado ya sido generado y contiene componentes. • Controla que no se registren subactividades cuando la actividad asociada ya está cumplida.

Página Web:	Adjuntar_Archivos.php
Sesión Necesaria:	Necesita Sesión con cualquier usuario y con programa.
Función de la Página Web:	Permite adjuntar archivos pertenecientes al programa, con el que se inició la Sesión.
Script de Control:	control_adjuntar_archivos.php
Función del Script de Control:	<ul style="list-style-type: none"> • Controla que los campos no estén vacíos ni incorrectos. • Controla que se adjunte un archivo a la vez. • Controla que el archivo a adjuntar sea de extensión y tamaño permitidos. • Controla que no se adjunte el archivo si no existe la carpeta necesaria.

Página Web:	Estado_Programas_Proyectos.php
Sesión Necesaria:	Necesita Sesión con cualquier usuario, con programa y proyecto.

Función de la Página Web:	<ul style="list-style-type: none">• Permite registrar como cumplidos los componentes, propósitos, y finalidad del programa con el que se inició la Sesión.• Permite registrar como cumplidos los componentes, propósito y finalidad del proyecto con el que se inició la Sesión.• Sólo el administrador puede registrar como cumplido cualquier parte del marco lógico, en cambio los usuarios solamente pueden ver el estado de los programas y proyectos.
Script de Control:	control_estado_programas_proyectos.php
Función del Script de Control:	<ul style="list-style-type: none">• Controla que no se registre como cumplido cualquier parte del Marco Lógico mientras lo que dependa de dicha parte no se haya cumplido.• Controla que al cumplirse la finalidad del proyecto se registre automáticamente el proyecto como cumplido.• Controla que al cumplirse la finalidad del programa se registre automáticamente el programa como cumplido.• Controla que al cumplirse el propósito o los propósitos se cumpla automáticamente la finalidad tanto en el programa como en el proyecto.• Controla que para cumplirse los componentes de los proyectos, se cumplan las actividades de todos los años que dure el proyecto.

MÓDULO DE PROYECTOS

El Módulo de Proyectos funciona iniciando la Sesión con cualquier **usuario** y con **programa** cuando se crea un proyecto y el presupuesto correspondiente, pero para continuar trabajando con dicho proyecto es necesario iniciar la Sesión con **usuario**, **programa** al que corresponde el proyecto y el **proyecto** creado. Cabe destacar que algunas páginas requieren iniciar Sesión específicamente con el **usuario administrador**.

El Módulo de Proyectos está conformado por las siguientes páginas web con sus respectivos scripts de control:

Página Web:	Crear_Proyecto.php
Sesión Necesaria:	Necesita Sesión con cualquier usuario y con programa.
Función de la Página Web:	Permite registrar un proyecto perteneciente al programa, con el que se inició la Sesión.
Script de Control:	control_crear_proyecto.php
Función del Script de Control:	<ul style="list-style-type: none"> • Controla que los campos no estén vacíos ni incorrectos. • Controla que no se registren proyectos repetidos para un mismo programa ni para otros programas. • Controla que no se registren proyectos cuando el programa asociado ya está cumplido, tampoco cuando el componente del programa asociado ya esté cumplido.

Página Web:	Modificar_Eliminar_Proyecto.php
Sesión Necesaria:	Necesita Sesión con cualquier usuario, con programa y proyecto.
Función de la Página Web:	<ul style="list-style-type: none"> • Permite modificar los datos del proyecto, con el que se inició la Sesión. • Si se modifica la inversión total del proyecto, el sistema permite modificar los presupuestos también. • Permite eliminar el proyecto, con el que se inició la Sesión, solicitando la confirmación del usuario, cuando aún no se ha cumplido o cuando ya está cumplido. • Sólo el administrador puede eliminar el proyecto.
Script de Control:	control_mod_eli_proyecto.php
Función del Script de Control:	<ul style="list-style-type: none"> • Al modificar controla que los campos no estén vacíos ni incorrectos. • Controla que los datos de proyecto se modifiquen correctamente. • Avisa si el proyecto a ser eliminado contiene datos de marco lógico dependientes. • Controla que el proyecto con el que se inició la Sesión sea eliminado luego de la confirmación del usuario cuando aún no se ha cumplido o cuando ya está cumplido. • Controla que los datos asociados al proyecto que se eliminó se eliminen también en cascada. • Controla que no se modifique el proyecto si ya está cumplido.

Página Web:	Crear_Presupuestos_Proyectos.php
Sesión Necesaria:	Necesita Sesión con cualquier usuario, con programa y proyecto.
Función de la Página Web:	Permite registrar el presupuesto correspondiente para cada año que dure el proyecto creado en la Sesión actual.
Script de Control:	control_crear_presupuestos_proyectos.php
Función del Script de Control:	<ul style="list-style-type: none"> Controla que los campos no estén vacíos ni incorrectos. Controla que el presupuesto ingresado sea igual a la inversión total del proyecto. Controla que al registrar los presupuestos se inicie nuevamente la Sesión.

Página Web:	Modificar_Presupuestos_Proyectos.php
Sesión Necesaria:	Necesita Sesión con cualquier usuario, programa y proyecto.
Función de la Página Web:	Si se modifican fechas o la inversión total del proyecto, con el que se inició la Sesión, se presenta esta página para modificar el presupuesto por cada año que dure el proyecto.
Script de Control:	control_mod_presupuestos_proyectos.php
Función del Script de Control:	<ul style="list-style-type: none"> Controla que los campos no estén vacíos ni incorrectos. Controla que el presupuesto ingresado sea igual a la inversión total del proyecto.

Página Web:	Crear_Fin_Proposito_Resultados.php
Sesión Necesaria:	Necesita Sesión con cualquier usuario, programa y proyecto.
Función de la Página Web:	Permite registrar automáticamente la finalidad, el propósito y los componentes del proyecto, con el que se inició la Sesión.
Script de Control:	control_crear_fin_proposito_resultados.php
Función del Script de Control:	<ul style="list-style-type: none"> Verifica que los datos a ser insertados como finalidad, propósito y componentes del proyecto, existan primero en programas y estén completos. Controla que los datos de finalidad, propósito y componentes se generen automáticamente para el proyecto, desde la información existente en el programa asociado.

Página Web:	Crear_Anios_Proyecto.php
Sesión Necesaria:	Necesita Sesión con el usuario administrador, con programa y proyecto.
Función de la Página Web:	Permite asignar el año correspondiente para trabajar en el proyecto, con el que se inició la Sesión. Solamente luego de cumplir todas las actividades del año actual se puede generar el año siguiente.
Script de Control:	control_crear_anios_proyecto.php
Función del Script de Control:	<ul style="list-style-type: none"> Controla que no se asigne ningún año mientras no existan los componentes o actividades del proyecto, con el que se inició la Sesión.

	<ul style="list-style-type: none"> • Controla que se asigne al proyecto, el año que le corresponda con sus respectivas fechas, empezando por el año 1. • Controla que los años se vayan asignando en orden al proyecto. • Controla que no se asigne otro año mientras no se hayan cumplido todas las actividades del año anterior.
--	---

Página Web:	Crear_Actividades.php
Sesión Necesaria:	Necesita Sesión con cualquier usuario, con programa y proyecto.
Función de la Página Web:	Permite registrar actividades del proyecto, con el que se inició la Sesión.
Script de Control:	control_crear_actividades.php
Función del Script de Control:	<ul style="list-style-type: none"> • Controla que los campos no estén vacíos ni incorrectos. • Controla que se registre la actividad en el año que le corresponda. • Controla que al registrarse la actividad se registre con el estado inicial de no cumplida. • Controla que no se registren actividades cuando el componente asociado ya está cumplido.

Página Web:	Modificar_Eliminar_Actividades.php
Sesión Necesaria:	Necesita Sesión con cualquier usuario, programa y proyecto.
Función de la Página Web:	<ul style="list-style-type: none"> • Permite modificar los datos de actividad del proyecto, con el que se inició la Sesión. • Permite eliminar una actividad del proyecto, con el que se inició la Sesión, solicitando la confirmación del usuario. • Sólo el administrador puede eliminar actividades del proyecto.
Script de Control:	control_mod_eli_actividades.php
Función del Script de Control:	<ul style="list-style-type: none"> • Al modificar controla que los campos no estén vacíos ni incorrectos. • Controla que al modificar la actividad, también se registre como replanificada. • Controla que los datos de actividad del proyecto se modifiquen correctamente. • Controla que no se modifiquen las fechas de la actividad si ya se han registrado gastos de la actividad. • Avisa si la actividad a ser eliminada contiene datos(subactividades y gastos) dependientes. • Controla que la actividad del proyecto, con el que se inició la Sesión, sea eliminada luego de la confirmación del usuario. • Controla que los datos asociados a la actividad que se eliminó se eliminen también en cascada. • Controla que no se modifique ni elimine la actividad si el componente asociado ya está cumplido o si la actividad ya está cumplida.

Página Web:	Crear_Subactividades.php
Sesión Necesaria:	Necesita Sesión con cualquier usuario, con programa y proyecto.
Función de la Página Web:	Permite registrar subactividades del proyecto, con el que se inició la Sesión.
Script de Control:	control_crear_subactividades.php

Función del Script de Control:	<ul style="list-style-type: none"> • Controla que los campos no estén vacíos ni incorrectos. • Controla que se registre la subactividad en la actividad y en el año que le corresponda. • Controla que no se registren subactividades cuando la actividad asociada ya está cumplida.
---------------------------------------	---

Página Web:	Modificar_Eliminar_Subactividades.php
Sesión Necesaria:	Necesita Sesión con cualquier usuario, programa y proyecto.
Función de la Página Web:	<ul style="list-style-type: none"> • Permite modificar los datos de subactividad del proyecto, con el que se inició la Sesión. • Permite eliminar una subactividad del proyecto, con el que se inició la Sesión, solicitando la confirmación del usuario. • Sólo el administrador puede eliminar subactividades del proyecto.
Script de Control:	control_mod_eli_subactividades.php
Función del Script de Control:	<ul style="list-style-type: none"> • Al modificar controla que los campos no estén vacíos ni incorrectos. • Controla que los datos de subactividad del proyecto se modifiquen correctamente. • Avisa si la subactividad a ser eliminada contiene datos(gastos) dependientes. • Controla que la subactividad del proyecto, con el que se inició la Sesión, sea eliminada luego de la confirmación del usuario. • Controla que los datos asociados a la subactividad que se eliminó se eliminen también en cascada. • Controla que no se modifique ni elimine la subactividad si la actividad asociada ya está cumplida.

Página Web:	Gastos_Actividades.php
Sesión Necesaria:	Necesita Sesión con cualquier usuario, programa y proyecto.
Función de la Página Web:	Permite registrar los gastos de cada actividad del proyecto, con el que se inició la Sesión.
Script de Control:	control_gastos_actividades.php
Función del Script de Control:	<ul style="list-style-type: none"> • Controla que los campos no estén vacíos ni incorrectos. • Controla que no se registren más gastos cuando la actividad ya está cumplida.

Página Web:	Modificar_Eliminar_Gastos_Actividades.php
Sesión Necesaria:	Necesita Sesión con cualquier usuario, programa y proyecto.
Función de la Página Web:	<ul style="list-style-type: none"> • Permite modificar un gasto registrado de una subactividad del proyecto, con el que se inició la Sesión. • Permite eliminar un gasto de una subactividad del proyecto, con el que se inició la Sesión, solicitando la confirmación del usuario. • Sólo el administrador puede eliminar gastos.
Script de Control:	control_mod_eli_gastos_actividades.php
Función del Script de Control:	<ul style="list-style-type: none"> • Al modificar controla que los campos no estén vacíos ni incorrectos. • Controla que los datos de un gasto se modifiquen correctamente. • Controla que no se modifique o elimine un gasto si la actividad ya está cumplida.

Página Web:	Estado_Actividades.php
Sesión Necesaria:	Necesita Sesión con cualquier usuario, programa y proyecto.
Función de la Página Web:	Permite registrar el estado(cumplida, no cumplida) de las actividades del proyecto, con el que se inició la Sesión.
Script de Control:	control_estado_actividades.php
Función del Script de Control:	<ul style="list-style-type: none"> • Controla que los campos no estén vacíos ni incorrectos. • Controla que no se registre como cumplida una actividad que aún no empieza a ejecutarse. • Controla que si una actividad ya ha sido registrada como cumplida, ya no se pueda registrar como no cumplida.

Página Web:	Adjuntar_Archivos.php
Sesión Necesaria:	Necesita Sesión con cualquier usuario, programa y proyecto.
Función de la Página Web:	Permite adjuntar archivos pertenecientes al proyecto, con el que se inició la Sesión.
Script de Control:	control_adjuntar_archivos.php
Función del Script de Control:	<ul style="list-style-type: none"> • Controla que los campos no estén vacíos ni incorrectos. • Controla que se adjunte un archivo a la vez. • Controla que el archivo a adjuntar sea de extensión y tamaño permitidos. • Controla que no se adjunte el archivo si la carpeta necesaria no existe.

MÓDULO DE REPORTES

El Módulo de Reportes funciona luego de que se han registrado datos en cada uno de los módulos que conforman el sistema. Los módulos que conforman el sistema se pueden ver en la sección: [MÓDULOS DEL "Control PROJECT"](#).

Los reportes pueden ser vistos por el **usuario administrador** y por los **usuarios comunes** o sólo por el **usuario administrador**, dependiendo de cada caso. Cabe destacar que además de estar autenticado en el sistema como **usuario administrador** o como **usuario común**, en la mayoría de los reportes de Programas y Proyectos es necesario que se inicie la Sesión también con **Programas** o con **Programas y Proyectos**. Sólo algunos reportes de Programas y Proyectos no necesitan de la última especificación.

El Módulo de Reportes está conformado por las siguientes páginas web con sus respectivos scripts de control:

Página Web:	Crear_Reportes_Usuarios.php
Sesión Necesaria:	Necesita Sesión con el usuario administrador.
Función de la Página Web:	<ul style="list-style-type: none"> • Permite elegir el tipo de reporte de Usuarios que se desea ver. • Los reportes pueden ser generales o por parámetros. • Permite ver reportes de Sesiones, de Usuarios registrados según tipo, según rango de fechas, etc.
Script de Control:	Ninguno
Función del Script de Control:	Ninguna

Página Web:	Reportes_Usuarios.php
Sesión Necesaria:	Necesita Sesión con el usuario administrador.
Función de la Página Web:	Es la página donde se generan, uno a la vez, los reportes generales seleccionados en la página: Crear_Reportes_Usuarios.php.
Script de Control:	Ninguno
Función del Script de Control:	Ninguna

Página Web:	Reportes_Usuarios_param.php
Sesión Necesaria:	Necesita Sesión con el usuario administrador.
Función de la Página Web:	Es la página donde se generan, uno a la vez, los reportes por parámetros seleccionados en la página: Crear_Reportes_Usuarios.php.

Script de Control:	control_reportes_usuarios_param.php
Función del Script de Control:	<ul style="list-style-type: none"> • Controla que el reporte por parámetros seleccionado se genere correctamente. • Controla que se envíen todos los datos necesarios para generar el reporte deseado.

Página Web:	Crear_Reportes.php
Sesión Necesaria:	Necesita Sesión con cualquier usuario.
Función de la Página Web:	<ul style="list-style-type: none"> • Permite elegir el tipo de reporte de Censos que se desea ver. • Los reportes pueden ser generales o por parámetros. • Permite ver reportes de Personas y Familias censadas, seleccionando el censo y la comunidad, reportes de comunidades.
Script de Control:	control_crear_reportes.php
Función del Script de Control:	<ul style="list-style-type: none"> • Controla que se seleccione un sólo tipo de reporte a la vez. • Controla que se envíen todos los datos necesarios para generar el reporte deseado.

Página Web:	Reportes.php
Sesión Necesaria:	Necesita Sesión con cualquier usuario.
Función de la Página Web:	Es la página donde se generan, uno a la vez, los reportes generales seleccionados en la página: Crear_Reportes.php.
Script de Control:	Ninguno
Función del Script de Control:	Ninguna

Página Web:	Reportes_param.php
Sesión Necesaria:	Necesita Sesión con cualquier usuario.
Función de la Página Web:	Es la página donde se generan, uno a la vez, los reportes por parámetros seleccionados en la página: Crear_Reportes.php.
Script de Control:	Ninguno
Función del Script de Control:	Ninguna

Página Web:	Crear_Reportes_Encuestas.php
Sesión Necesaria:	Necesita Sesión con cualquier usuario.
Función de la Página Web:	<ul style="list-style-type: none"> • Permite elegir el tipo de reporte de Encuestas que se desea ver. • Los reportes pueden ser generales o por parámetros. • Permite ver reportes de Encuestas, de Preguntas, de encuestados y de resultados de una determinada Encuesta.
Script de Control:	control_crear_reportes_encuestas.php

Función del Script de Control:	<ul style="list-style-type: none"> • Controla que se seleccione un sólo tipo de reporte a la vez. • Controla que se envíen todos los datos necesarios para generar el reporte deseado.
---------------------------------------	--

Página Web:	Reportes_Encuestas.php
Sesión Necesaria:	Necesita Sesión con cualquier usuario.
Función de la Página Web:	Es la página donde se generan, uno a la vez, los reportes generales seleccionados en la página: Crear_Reportes_Encuestas.php.
Script de Control:	Ninguno
Función del Script de Control:	Ninguna

Página Web:	Reportes_Encuestas_param.php
Sesión Necesaria:	Necesita Sesión con cualquier usuario.
Función de la Página Web:	Es la página donde se generan, uno a la vez, los reportes por parámetros seleccionados en la página: Crear_Reportes_Encuestas.php.
Script de Control:	control_crear_reportes_encuestas_param.php
Función del Script de Control:	<ul style="list-style-type: none"> • Controla que el reporte por parámetros seleccionado se genere correctamente. • Controla que se envíen todos los datos necesarios para generar el reporte deseado.

Página Web:	Reportes_Marco_Logico.php
Sesión Necesaria:	Necesita Sesión con cualquier usuario, programa y proyecto.
Función de la Página Web:	Es la página donde se presentan los datos generales del proyecto con el que se inició la Sesión.
Script de Control:	control_reportes_marco_logico.php
Función del Script de Control:	Controla que se inicie la Sesión con proyecto para generar el reporte de datos generales de dicho proyecto.

Página Web:	Marco_Logico.php
Sesión Necesaria:	Necesita Sesión con cualquier usuario, programa y proyecto.
Función de la Página Web:	Es la página donde se presenta el Marco Lógico del proyecto con el que se inició la Sesión.
Script de Control:	Ninguno
Función del Script de Control:	Ninguna

Página Web:	Reportes_Marco_Logico_Programa.php
Sesión Necesaria:	Necesita Sesión con cualquier usuario y programa.
Función de la Página Web:	Es la página donde se presentan los datos generales del programa con el que se inició la Sesión.
Script de Control:	control_reportes_marco_logico_programa.php
Función del Script de Control:	Controla que se inicie la Sesión con programa para generar el reporte de datos generales de dicho programa.

Página Web:	Marco_Logico_Programa.php
Sesión Necesaria:	Necesita Sesión con cualquier usuario y programa.
Función de la Página Web:	Es la página donde se genera el Marco Lógico del programa con el que se inició la Sesión.
Script de Control:	Ninguno
Función del Script de Control:	Ninguna

Página Web:	Crear_Reportes_Actividades.php
Sesión Necesaria:	Necesita Sesión con cualquier usuario, programa y proyecto.
Función de la Página Web:	<ul style="list-style-type: none"> • Permite elegir el tipo de reporte de Actividades que se desea ver. • Los reportes pueden ser generales o por parámetros. • Permite ver reportes de Gastos, Presupuestos, Estado de Actividades, etc.
Script de Control:	Ninguno
Función del Script de Control:	Ninguna

Página Web:	Reportes_Actividades.php
Sesión Necesaria:	Necesita Sesión con cualquier usuario, programa y proyecto.
Función de la Página Web:	Es la página donde se generan, uno a la vez, los reportes generales seleccionados en la página: Crear_Reportes_Actividades.php.
Script de Control:	control_reportes_actividades.php
Función del Script de Control:	<ul style="list-style-type: none"> • Controla que el reporte general seleccionado se genere correctamente. • Controla que se envíen todos los datos necesarios para generar el reporte deseado.

Página Web:	Reportes_Actividades_param.php
Sesión Necesaria:	Necesita Sesión con cualquier usuario, programa y proyecto.

Función de la Página Web:	Es la página donde se generan, uno a la vez, los reportes por parámetros seleccionados en la página: Crear_Reportes_Actividades.php.
Script de Control:	Ninguno
Función del Script de Control:	Ninguna

Página Web:	Crear_Reportes_Prog_Proj.php
Sesión Necesaria:	Necesita Sesión con cualquier usuario.
Función de la Página Web:	<ul style="list-style-type: none"> • Permite elegir el tipo de reporte de Programas y Proyectos que se desea ver. • Los reportes pueden ser generales o por parámetros. • Permite ver reportes de Programas y Proyectos, Actividades por Programa, Actividades por Años, Presupuestos por Programas, Datos de Actividades, etc.
Script de Control:	control_reportes_actividades.php
Función del Script de Control:	<ul style="list-style-type: none"> • Controla que el reporte por parámetros seleccionado se genere correctamente. • Controla que se envíen todos los datos necesarios para generar el reporte deseado.

Página Web:	Reportes_Prog_Proj.php
Sesión Necesaria:	Necesita Sesión con cualquier usuario.
Función de la Página Web:	Es la página donde se generan, uno a la vez, los reportes generales seleccionados en la página: Crear_Reportes_Prog_Proj.php.
Script de Control:	Ninguno
Función del Script de Control:	Ninguna

Página Web:	Reportes_Prog_Proj_param.php
Sesión Necesaria:	Necesita Sesión con cualquier usuario.
Función de la Página Web:	Es la página donde se generan, uno a la vez, los reportes por parámetros seleccionados en la página: Crear_Reportes_Prog_Proj.php.
Script de Control:	Ninguno
Función del Script de Control:	Ninguna

Página Web:	Crear_Reportes_Adjuntar_Archivos.php
Sesión Necesaria:	Necesita Sesión con cualquier usuario.
Función de la Página Web:	Es la página donde se genera el reporte de archivos adjuntos del programa y del proyecto que se seleccione, según sea el caso, se presentan sólo los archivos del programa o del programa y del proyecto seleccionados.

Script de Control:	control_reportes_adjuntar_archivos.php
Función del Script de Control:	Controla que se presenten los archivos adjuntos del Marco Lógico del Programa y del Proyecto seleccionados.