

## ANEXO N° 14

### TELAR



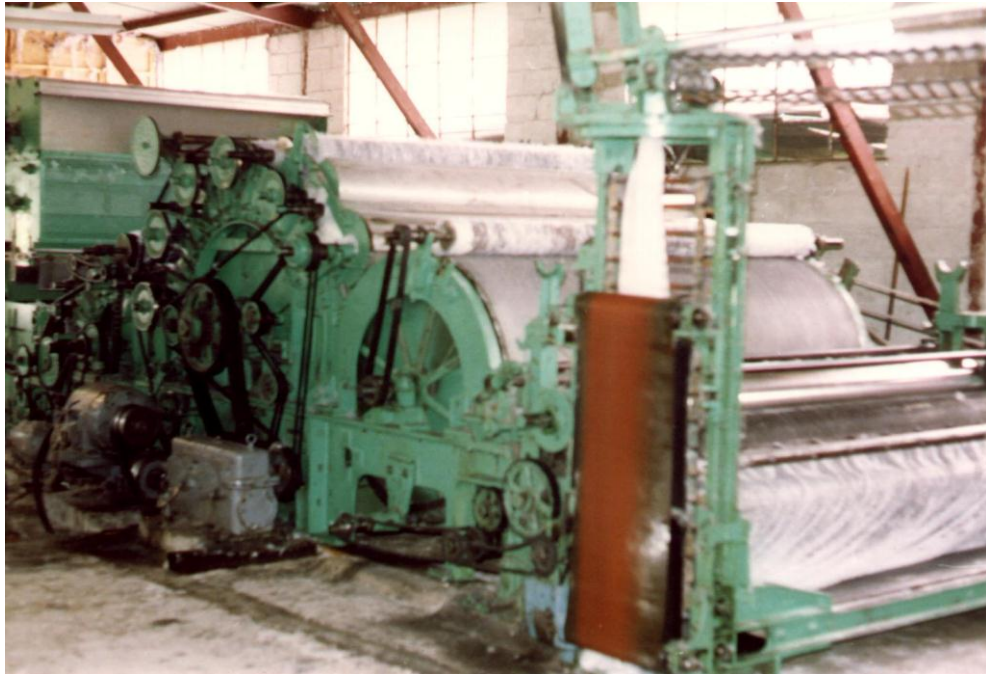
### TEJIDO

A la sección de tejidos ingresa el hilo ya en conos, para ser colocados en los telares y producir rollos de tela de 80 metros de largo.

En la gráfica observamos un telar comenzando a tejer rollos de cobijas escocesas, por eso los tambores de hilos están dispuestos en forma de listas de colores.

## ANEXO N° 15

### CARDA



La gráfica nos muestra una carda, que es la máquina en la cual se colocan los rollos de cobija tejida de 80 metros de largo y se procede a templar la tela y sacar pelo con los rodillos cardadores. Finalmente, los rollos de cobijas ya con pelo pasarán a la sección de acabados para ser cortados en cobijas individuales y para coser los filos, doblar las cobijas, enfundarlas e ingresar a la bodega de productos terminados.

## ANEXO N°16

### TRATAMIENTO DEL MATERIAL DE RECHAZO



Un trabajador de la sección hilatura que separa el material de rechazo que pasará a la deshilachadora para forma la base del padding.

## ANEXO N° 17



En la entrada de la fábrica



En el almacén junto a las cobijas escocesas



En el almacén cobijas diseño



Materia prima para elaborar base de padding y plumón



## ANEXO N°18

La maquinaria es muy antigua como se puede observar



## ANEXO N° 19

### Base de padding y plumón en proceso



Base de padding



Pesa para recepción de material