

ANEXOS

ANEXO 1

MAPAS

ANEXO 2

CUADROS

Cuadro N° 1. Inventario de Flora

FAMILIA	ESPECIE	NOMBRE COMUN
bs-MB		
Cyperaceae	<i>Cyperus Longus</i>	Totora
Poaceae	<i>Juncus acutus</i>	Carrizo
F abaccae	<i>Erytrina edulis</i>	Porotón
F abaccae	<i>Illutisii</i>	Izo
Asteraceae	<i>floribunda</i>	Chilca
Poaceae	<i>Pennisetum clandestinum</i>	Kikuyo
Asteraceae		Palobobo
bh-MB		
Asteraceae	<i>Micromedia nubigena</i>	Sunfo
Rosaceae	<i>Hesperomeles heterophylla</i>	Cerote
Mvrtaceae	<i>Myrciantes moytraloides</i>	Arrayan
(Bmh MB)		
Melastomataceae	<i>Coriaria pignatha</i>	Shanshi
Araliaceae	<i>Oreopanax sp.</i>	Pumamaqui
Podocarpaceae	<i>Hypericum lacirifolium</i>	Romerillo
Passifloraceae	<i>Passiflora tripartita</i>	Taxo de monte
Solanaceae	<i>Solano caripence</i>	Chímbalo
Licopodiaceae	<i>Lycopodium thygoides will</i>	Cacho de venado
Asteracea	<i>Chuquirahua insignis</i>	Chuquirahua
Gencianaceae	<i>Gentiana sedofilia</i>	Amorsacha
Yelastomataceae	. <i>Micinia sp.</i>	Colca
Rosaceae	<i>Vaccinium floribundum</i>	Mortiño
-	<i>Puya sp.</i>	Achupalla
Euphorbiaceae	<i>Hyronima macrocarpa</i>	Motilón
Rosaceae	<i>Rubus adenotichus</i>	Mora silvestre
Lauraceae	<i>Arriba reseadora</i>	Palo de rosa
Poaceae	<i>Stipa sp. Calamagrostis sp.</i>	Paja de páramo
	<i>Festuca sp.</i>	
Pteridaceae	<i>Polipodium sP.</i>	Helecho
F abaceae	<i>Lupinus sP.</i>	Falso chocho
(bs MB - bh MB)		
Mimosaceae	<i>Mimosa sp.</i>	Espino
Asteraceae	<i>Baccharis floribunda</i>	Chilca blanca
Piperaceae	<i>Piper aducum</i>	Cordoncillo

Cuadro N° 2. Inventario de Aves

FAMILIA	NOMBRE CIENTÍFICO	NOMBRE COMÚN
Columbidae	<i>Columba fasciata</i>	Torcaza
Pipridae	<i>Phyrocephalus rubinus</i>	Pájaro brujo
Emberizidae	<i>Pheuticus chrysopeplus</i>	Huirac-churo
Trochilidae	<i>Metal/ura tyrianthina</i>	Colibrí pequeño
Fringilidae	<i>Carduelis magellanicas</i>	Jilgueros
Turdidae	<i>Turdus fuscater</i>	Mirlo
Columbidae	<i>Zenaida auricolata</i>	Tórtola
Columbidae	<i>Columbina passerina</i>	Cuturpilla
Falconidae	<i>Falco sparverius</i>	Quilico.
Emberizidae	<i>Zonotrichia capensis</i>	Gorriónl
Falconidae	<i>Falcon peregrinus</i>	Halcón peregrino
Accipitridae	<i>Buteo platypterus</i>	Gavilán
Hirundininae	<i>Notochelindon cyanoleuca</i>	Golondrina -zul- blanca
Cathartidae	<i>Caragyps atratus</i>	Gallinazo
Falconidae	<i>Phalcoboenus carunculatus</i>	Curiquingue
Stringidae	<i>Athene cunicularia</i>	Pirpiga
Trochilidae	<i>Patagonia gigas</i>	Colibrí gigante
Apodidae	<i>Streptoprocne zonaris</i>	Vencejo
Fringilidae	<i>Sporophila luctuosa</i>	Espiguero negri-blanco
Ardeidae	<i>Bulbucus ibis</i>	Garza bueyera

Cuadro N° 3. Inventario de Mamíferos

FAMILIA	NOMBRE CIENTÍFICO	NOMBRE COMÚN
Didelphidae	<i>Didelphis albiventris</i>	Raposa
Leporidae	<i>Silvilagus brasiliensis</i>	Conejo de páramo
Echimyidae	<i>Acodon niollis</i>	Ratón de páramo
Mustelidae	<i>Mustela frenata</i>	Chucuri
Mustelidae	<i>Conepatus semistriatus</i>	Zorrillo
Phyllostomidae	<i>IAmoura geoffroyi</i>	Murciélago longirostro
Muridae	<i>IAkodon mollis</i>	Ratón de campo
Dasipodidae	<i>Dasyus novemcinctus</i>	Armadillo

Cuadro N° 4. Anfibios y Reptiles

NOMBRE CIENTÍFICO	NOMBRE COMÚN
<i>Polydobutus montium</i>	Lagartija
<i>Engalioides</i>	Lagartija (guaza)
<i>Gastroteca sp.</i>	Sapo verde

Cuadro N° 5. Insectos

FAMILIA	NOMBRE COMÚN
Acrididae	Saltamontes
Tetigonidae	Tetigónidos
IAPidae	Abejas
Tysanura	Pecesillo de plata Grillos
Grillidae	Grillo s
Coleoptera	Escarabajos
Hymenoptera	Hormigas
iDiptera	Moscas
Lepidoptera	Mariposas

Cuadro N° 6 Inventario del Área Mínima

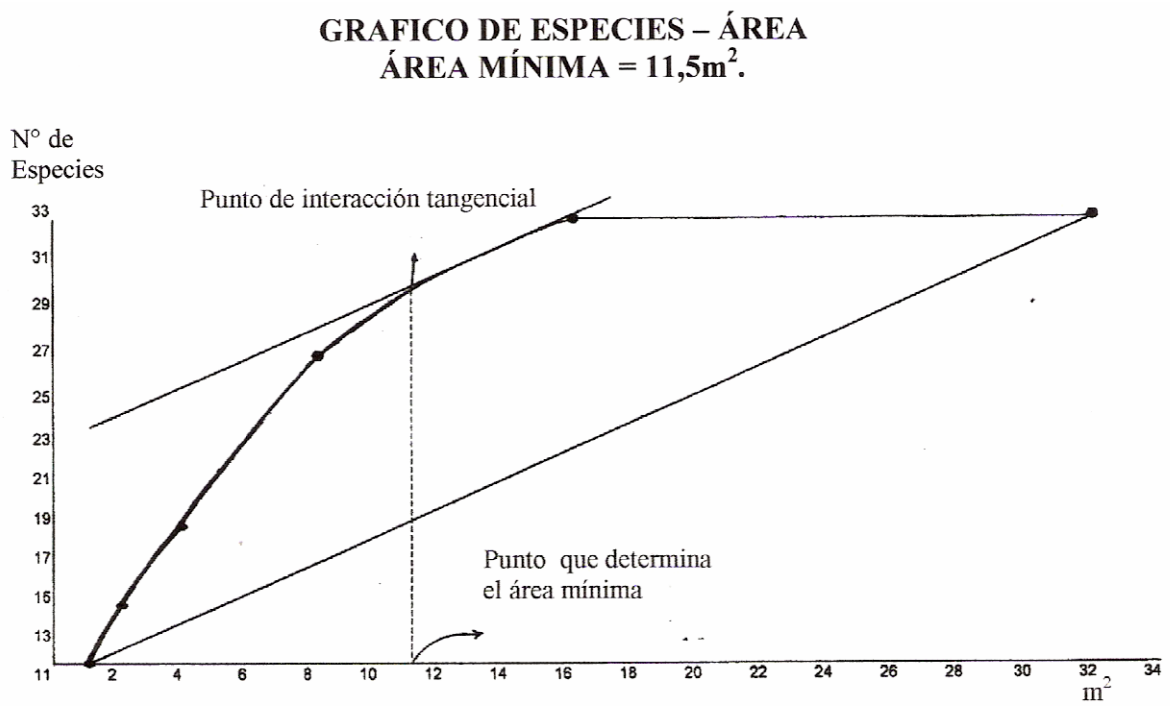
UNIDAD MUESTRAL					
FAMILIA	ESPECIES	Altura	N° Acum.	No	Tam. m2
Ericaceae	<i>Pernetia prostrata</i>	0.30			
Melastomateaceae	<i>Miconia theazams</i>	1.60			
Rosaceae	<i>Hesperomeles</i>	1.00			
Solanaceae	<i>Solanum sp</i>	0.80			
Araliaceae	<i>Oreopanax ecuadorensis</i>	2.00			
Poaceae	<i>Calamagnostris</i>	1.00			
Myrtaceae	<i>Myrcianthes ropaloides</i>	4.40			
Elaeocarpaceae	<i>Aniba roseadora</i>	0.90			
Poaceae		0.50			
Fabaceae	<i>Dalea mutisii</i>	0.50			
Asteraceae	<i>Gnaphalium spicatum</i>	0.50	11	1	1
Papaveraceae	<i>Bocona frutescens</i>	3.00			
Solanaceae	<i>Sestrum peruviana</i>	0.60			
Clusiaceae	<i>Hypericum laricifolium</i>	0.15			
Bromeliaceae	<i>Puya clavata</i>	1.50	15	2	2
Alstroemeriacae	<i>Bomarea calidasu</i>	1.20			
Rosaceae	<i>Robus adenotichus</i>	1.00			
Asteraceae	<i>Baccharis sp</i>	1.50			
Asteraceae	<i>Diplosthepium</i>	0.80	19	3	4
Oxalidaceae	<i>Oxalis sp</i>	0.50			
Rosaceae	<i>Margyricarpens</i>	0.15			
Ericaceae	<i>Vaccinium floribundum</i>	0.60			
Scrophulariaceae	<i>Calceolaria sp</i>	0.40			
Iridaceae		0.80			
Ranunculaceae	<i>Ranunculus</i>	0.40			
Asteraceae	<i>Pyrethrum parthenium</i>	1.30			
Saxifragaceae	<i>Escallonia</i>	0.70	27	4	8
Orchidiaceae	<i>Epidendrum spicatum</i>	0.45			
Pteridaceae	<i>Niphidium sp</i>	0.50			
Piperaceae	<i>Piper barbatum</i>	1.30			
Bromeliaceae	<i>Pitcairnia sp</i>	0.50			
Orchidiaceae	<i>Sfelis sp</i>	0.30			
Polygalaceae	<i>Monnina sp</i>	1.80	33	5	16
			33	6	32

ANEXO 3

GRAFICOS

Grafico

Grafico 1. Especies – Área



ANEXO 4

DOCUMENTOS

ANEXO 5

FOTOGRAFÍAS

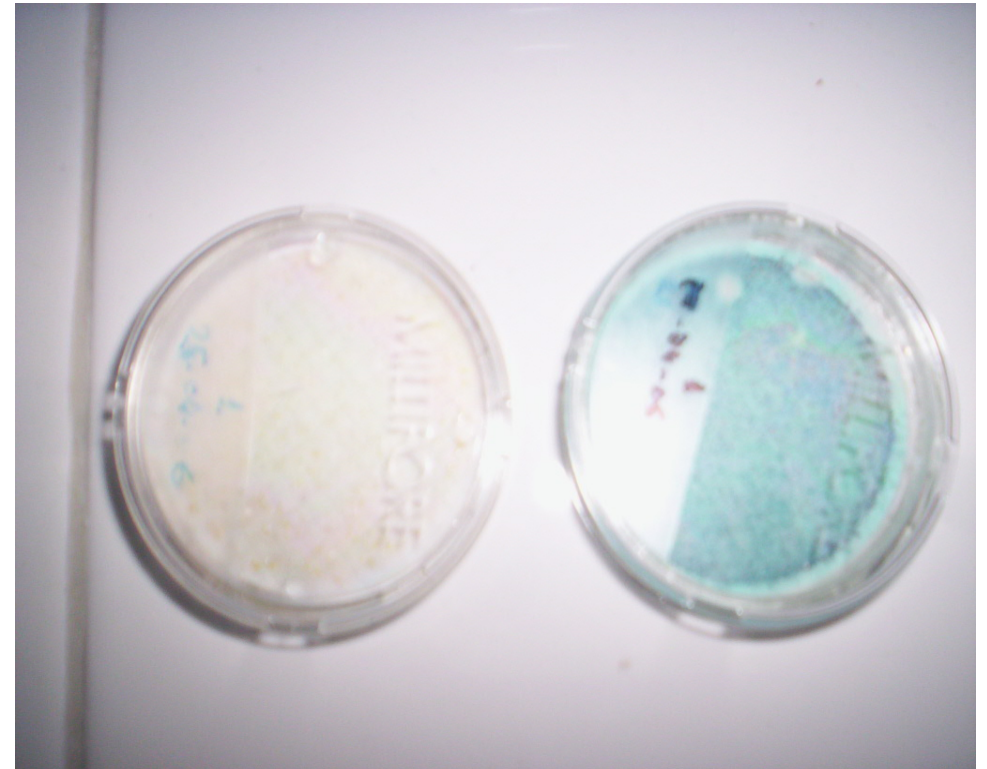
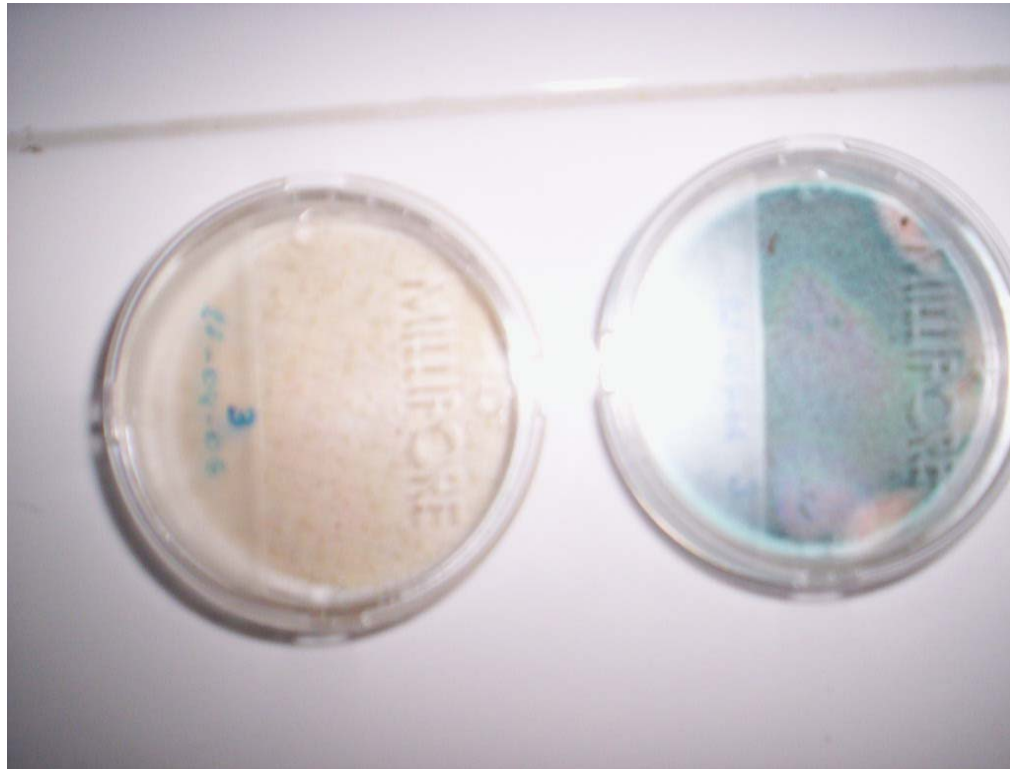
Fotografía 1. Aforos realizados en las quebradas tumbibitze, Yanayacu y Seca. (época lluviosa)



Fotografía 4. Equipos de Laboratorio para análisis físico-químicos y bacteriológicos.



Fotografía 5. Análisis Bacteriológico, recuento de microorganismos cultivables. Aerobios totales



Fotografía 6. Toma de muestras de macroinvertebrados.



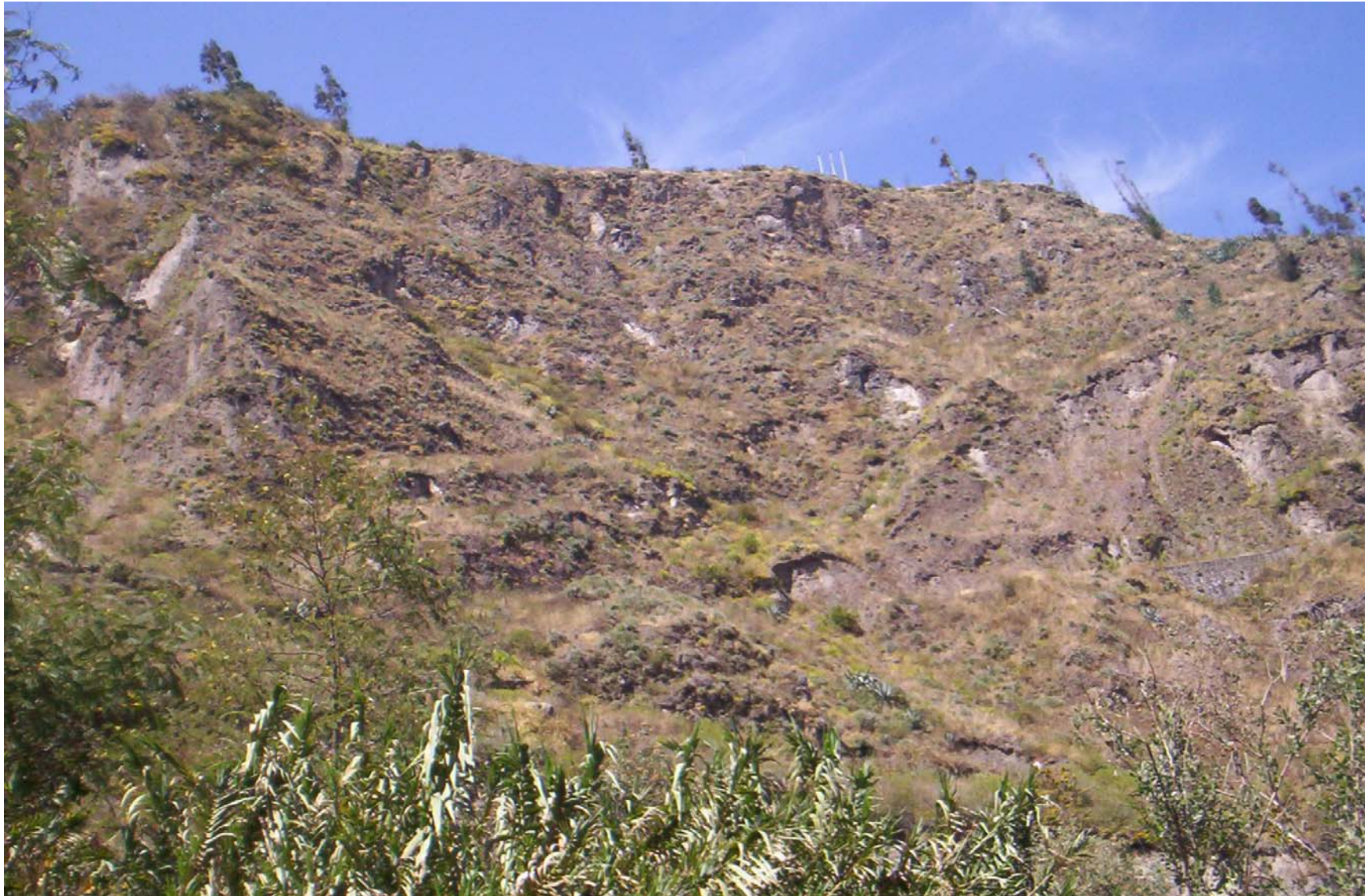
Fotografía. 8. Vista de humedales



Fotografía. 9. Contaminación del agua de las quebradas.



Fotografía. 11 Deforestación



Fotografía. 10. Avance de la frontera agrícola.



Fotografía. 12. Lavanderías en la parte alta de la quebrada Yanyacu.



Fotografía. 13. Quemas Agrícolas.



Fotografía 2. Aforos realizados en los manantiales.



Fotografía 3. Toma de muestras en la quebrada Yanayacu (parte alta)



Fotografía 7. Análisis Físico-Químicos de las quebradas y manantiales.

