

ANEXOS

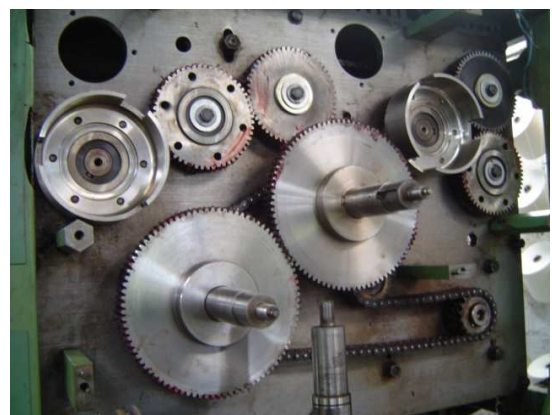
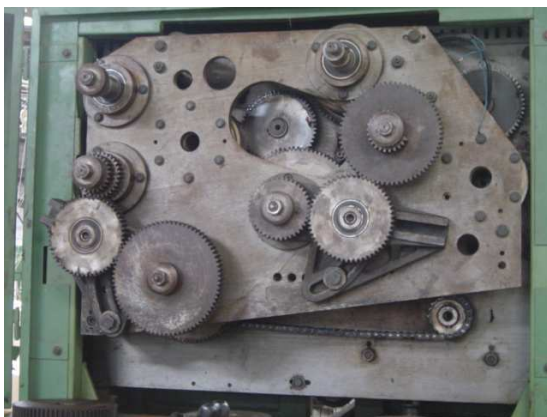


Anexo 1. Retorcadora de fantasía de huso hueco



Anexo 2. Tornillo sin fin para el
Ascenso y descenso de la bancada.

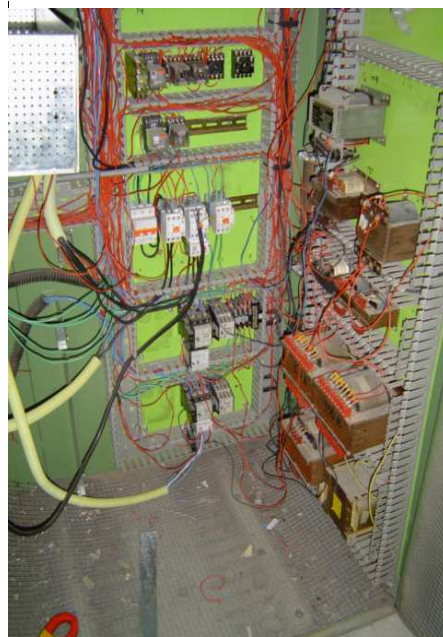
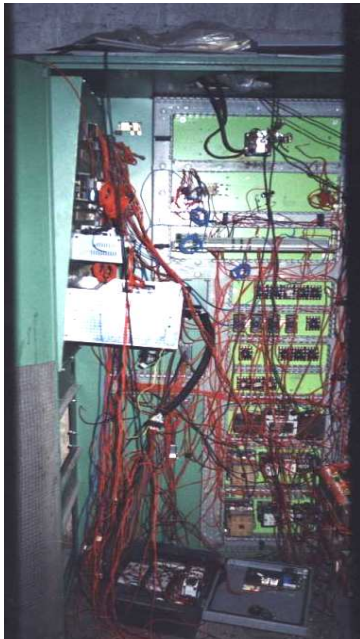
Anexo 3. Fileta.



Anexo 4. Sistema de transmisión principal.



Anexo 5. Tablero de control antes y después.



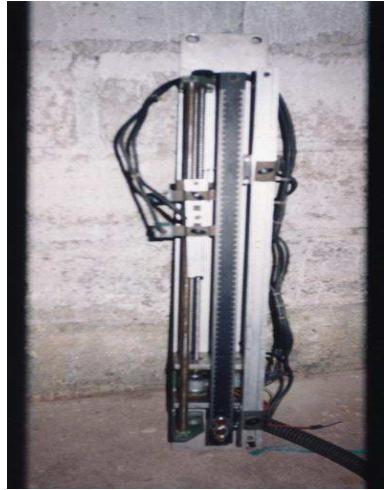
Anexo 6. Tablero de control interior antes y después.



Anexo 7. Banco de condensadores ubicado en el tablero principal.



Anexo 8. Instalación de drives en tablero principal.



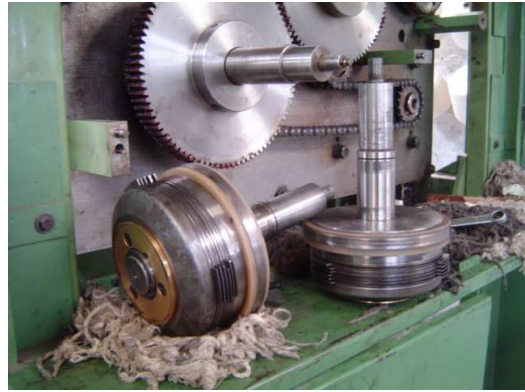
Anexo 9. Sistema de llenado de bobinas, subida y bajada de la bancada antes y después



Anexo 10. Electroimanes de Acoplamiento 24 V C.C, para el sistema de movimiento de los cilindros productores y alimentadores



Anexo 11. Electroimanes de Acoplamiento 24 V C.C y motor pequeño para el sistema de subida y bajada de la bancada.



Anexo 12. Mantenimiento; electroimanes de acoplamiento de los cilindros.



Anexo 13. Reemplazo de motores principales de 50 hp 440 V C.C por 5 hp 220 V C.A.



Anexo 14. Mantenimiento de motor trifásico 5 Hp.