

Fig1. Colocación de la Red de Surber para la toma de Muestras



Fig. 2 Toma de Muestras



Fig.3 Selección de Muestras para luego se analizadas en el laboratorio



Fig. 4 Muestras en Alcohol y Análisis en el laboratorio



Fig. 5 Especies de Familias encontradas en las diferentes Vertientes

Familia: Glossiphoniidae

Familia: Naididae



Familia: Planariidae

Familia: Lymnacidae molusco



Familia: Baetidae

Familia: Euthyplociidae

Familia: Leptohiphidae



Familia: Leptophlebiidae



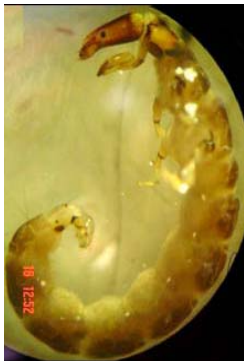
Familia: Oligoneuridae



Familia: Glossosomatidae



Familia: Hydrobiosidae



Familia: Hydropsychidae



Familia: Leptoceridae



Familia: Philopotamidae



Familia: Perlidae



Familia: Elmidae



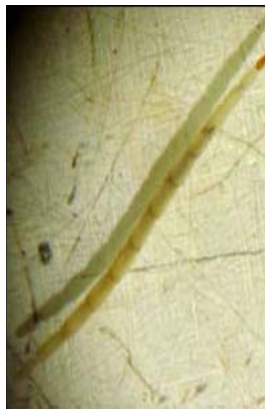
Familia: Psephenidae



Familia: Ptilodactylidae



Familia: Ceratopogonidae



Familia: Chironomidae



Familia: Simuliidae



Familia: Tipulidae



Familia: Coralydae



Familia: Zygoptera



Familia: Anisoptera-Livelula



Familia: Naucoridae



Familia: Vellidae



Familia: pyralidae



Familia:Hydrachinidae-acaros



