

SIGPRE - Sistema de Gestión Presupuestaria

Modelos de Datos

Histórico de Revisiones

Fecha	Versión	Descripción	Autor
4/19/2009	1.0	Borrador	Roberto López Hinojosa
6/19/2009	1.1	Organizacional	Roberto López Hinojosa
3/19/2010	1.2	Proyectos	Roberto López Hinojosa

Tabla de Contenidos

<i>Histórico de Revisiones</i>	<i>ii</i>
<i>Tabla de Contenidos</i>	<i>iii</i>
<i>Tabla de Figuras</i>	<i>iii</i>
1 Introducción	4
1.1 Propósito	4
1.2 Alcance	4
1.3 Definiciones, Siglas y Abreviaturas	4
1.4 Referencias	4
2 Modelos de Datos	4

Tabla de Figuras

<i>Figura 1 Modelo de datos de módulo organizacional</i>	<i>5</i>
<i>Figura 2 Modelo de datos de planificación y tablero de comando</i>	<i>6</i>
<i>Figura 3 Modelo de datos del sistema de gestión presupuestaria</i>	<i>7</i>
<i>Figura 4 Modelo de Datos de Financiamiento de Proyectos</i>	<i>8</i>

1 Introducción

1.1 Propósito

El propósito de este documento es definir los modelos de datos del Sistema de Gestión Presupuestaria

1.2 Alcance

Se aplica a los modelos de datos del Sistema de Gestión Presupuestaria que será desarrollado por el personal del Centro de Cómputo de EMELNORTE S.A.

1.3 Definiciones, Siglas y Abreviaturas

Ver Glosario.

1.4 Referencias

1. Glosario
2. Resumen de los Requerimientos de los Interesados
3. Resumen del Modelo de Casos de Uso

2 Modelos de Datos

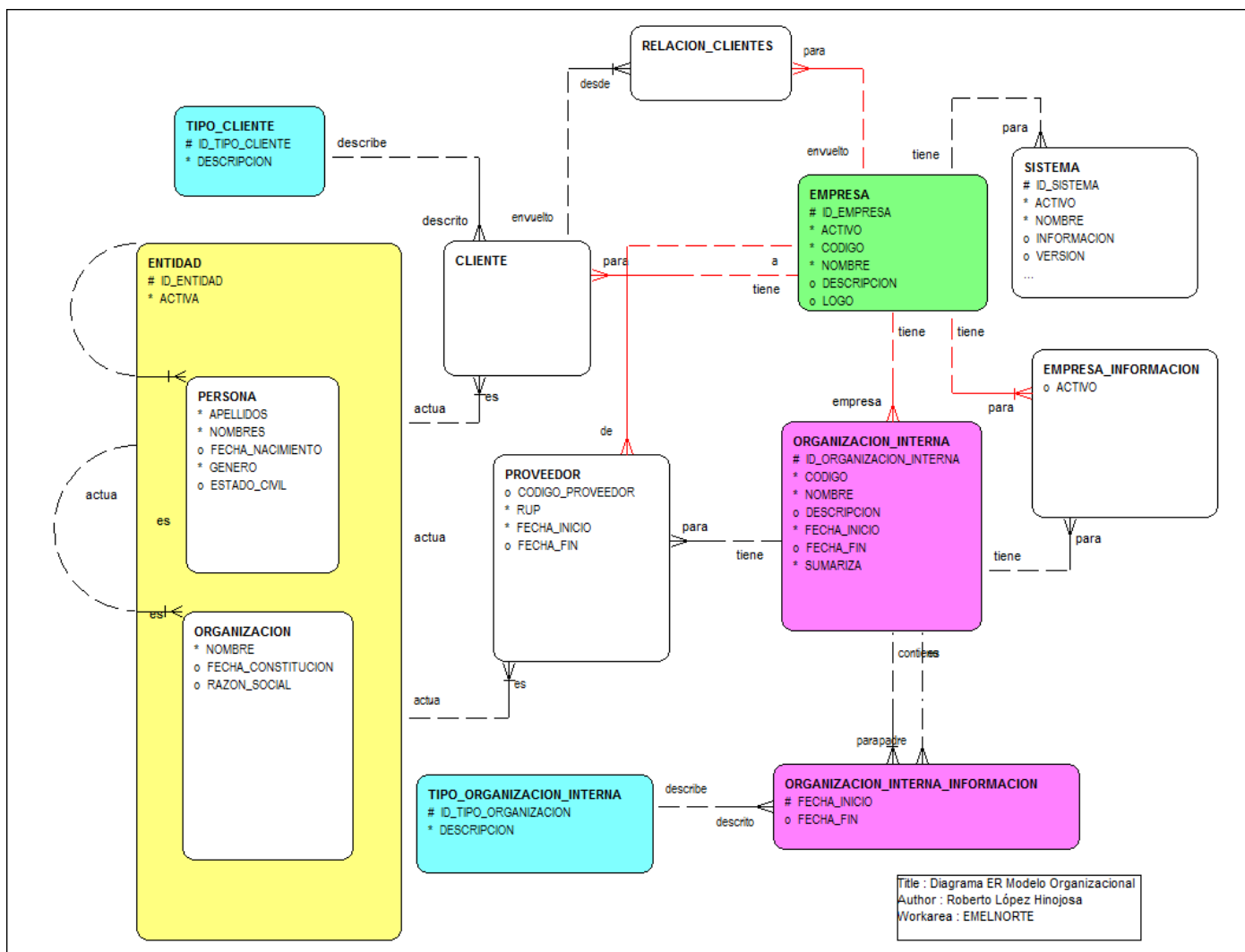


Figura 1 Modelo de datos de módulo organizacional

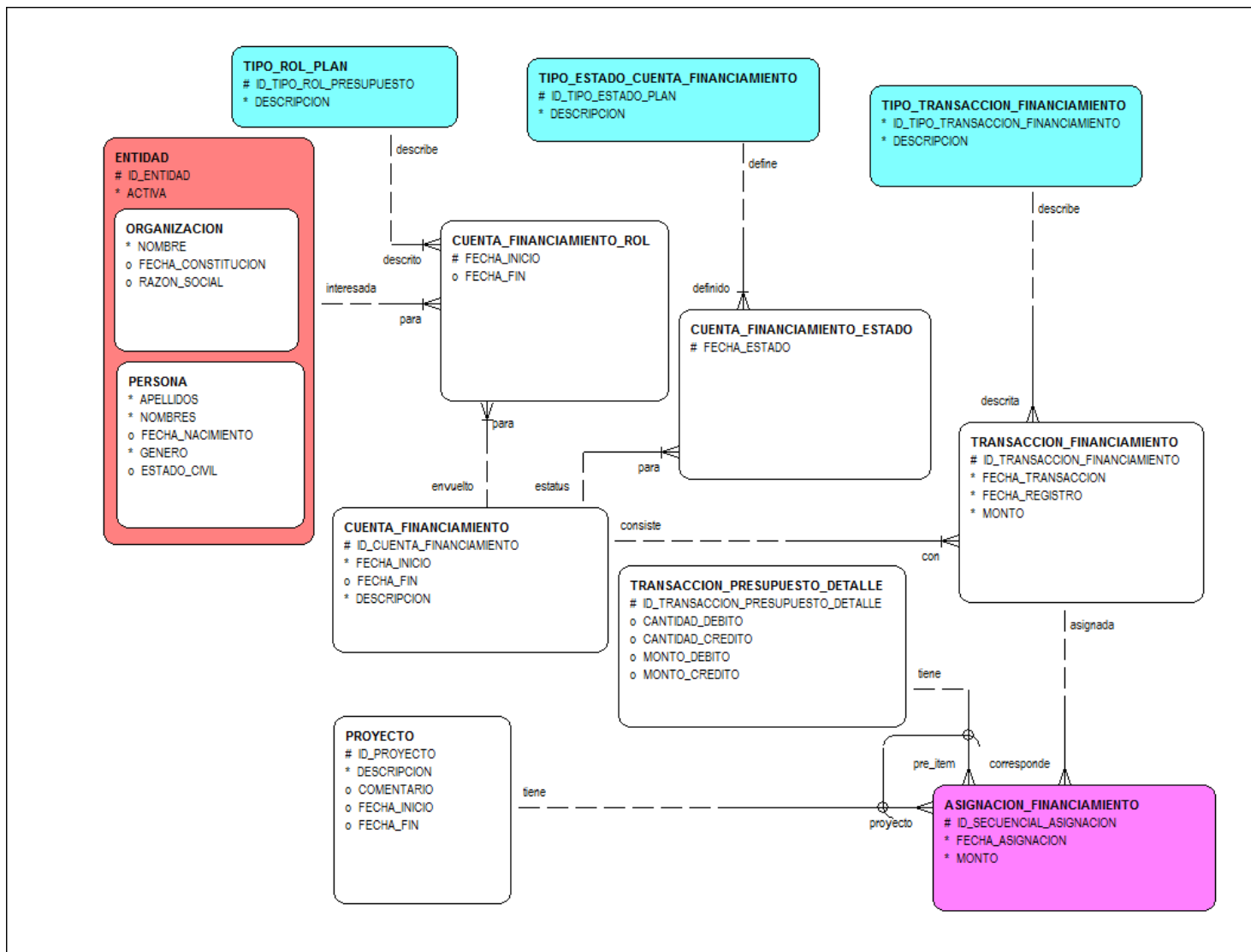


Figura 4 Modelo de Datos de Financiamiento de Proyectos