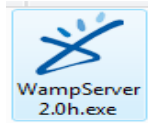
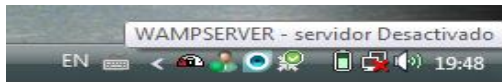


## CONFIGURACIÓN DE HERRAMIENTAS UTILIZADAS

### ➤ WAMP SERVER



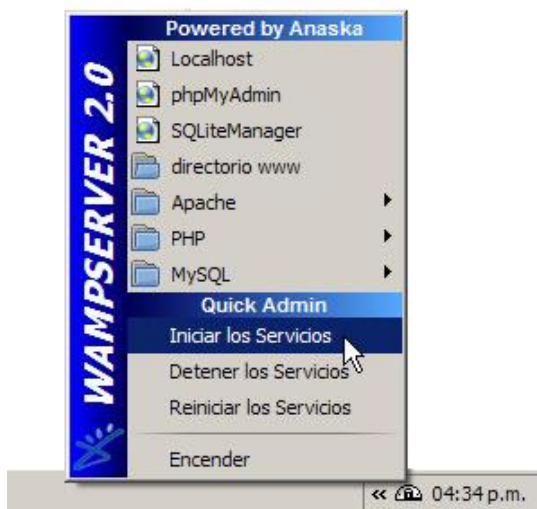
1. Instalar
2. Una vez instalado vamos a archivo de programas y ejecutamos wamp, posteriormente le vemos en la barra que se indica



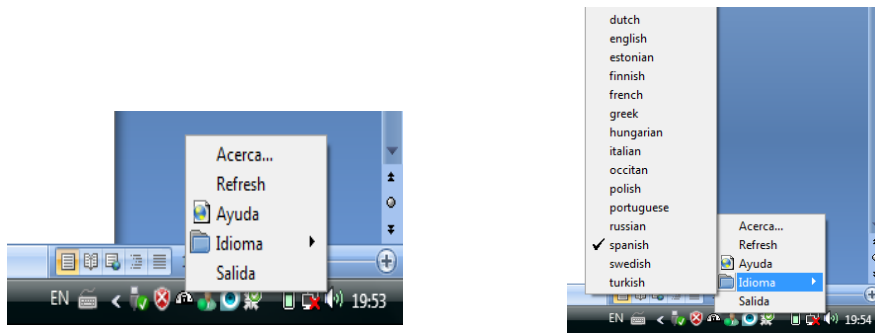
3. Para encender el servidor, para ello hacemos clic (normal) sobre el icono en nuestra barra de tareas, y le damos clic a "Encender".



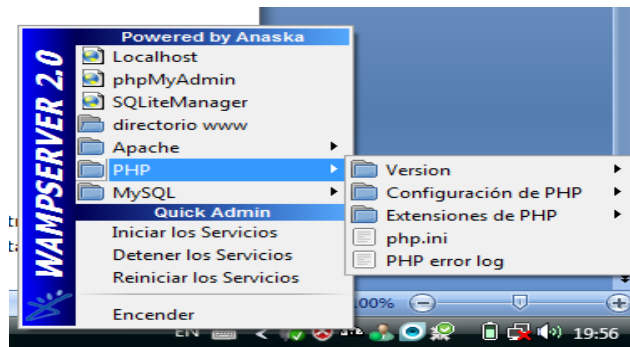
4. Para iniciar los servicios



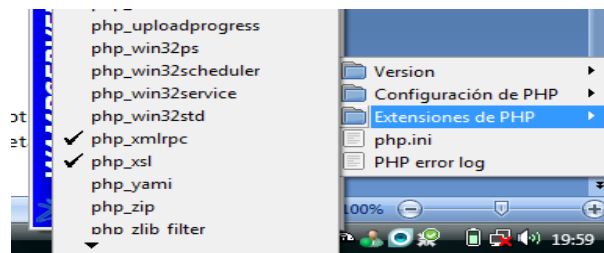
5. Luego clic derecho sobre el icono para cambiar el idioma



6. Seguidamente clic izquierdo sobre el icono



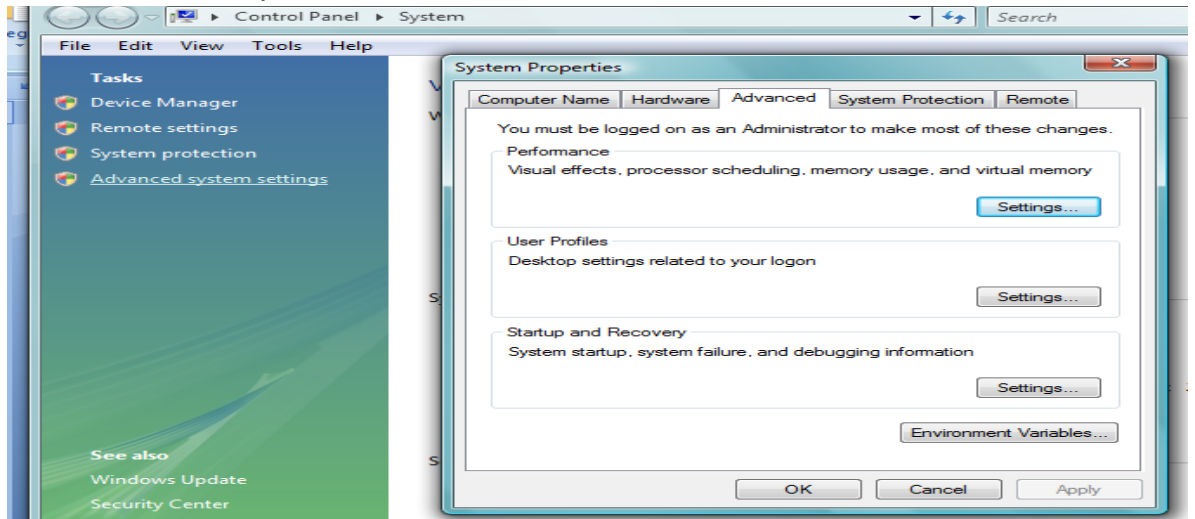
7. En extensiones de php activar xsl y xmlrpc



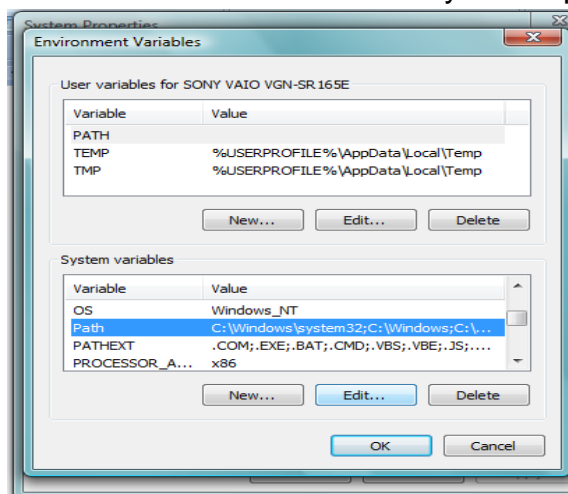
## CONFIGURAR EQUIPO

1. Clic derecho en MI PC o en computer escogemos propiedades y clic en donde se indica y se desplegara

2. El cuadro de la izquierda



3. Clic en Environment variables y se despliega



4. En donde escogemos path y editamos: al final de lo que se presenta ahí colocamos; y copiamos lo siguiente.

bin\;C:\wamp\bin\php\php5.2.9-2 que es la direccion donde se instalo wamp....

