

10. ANEXOS

Cuadro 63 Costo de Producción T1

ACTIVIDAD	DETALLE	CANTIDAD	UNIDAD	COSTO UNITARIO	COSTO DEPRECIACIÓN	TOTAL
Preparación de terreno	Análisis de suelo	1	u	1,28		1,28
	Arriendo de terreno	4	meses	2,78		11,11
	Maquinaria agrícola	2	horas	1,11		2,22
Mano de Obra	Formación de Camas	2	jornales	0,44		0,89
	Siembra	2	jornales	0,44		0,89
	Deshierbas	18	jornales	0,44		8,00
	Fumigaciones	7	jornales	0,44		3,11
	Fertilizaciones	8	jornales	0,44		3,56
	Riegos	5	jornales	0,44		2,22
	Podas	4	jornales	0,44		1,78
	Cosecha	6	jornales	0,44		2,67
Siembra	Híbrido Piel de Sapo	90	semillas	0,02		1,80
Prácticas Culturales	Palas	2	u	0,02	0,16	0,04
	Tijeras de podar	2	u	0,09	0,83	0,19
	Bomba de fumigar	1	u	0,32	1,45	0,32
	Equipo de fumigación	1	u	0,30	1,33	0,30
	Tanque de 200 l	1	u	0,06	0,25	0,06
	Baldes 10 l	2	u	0,07	0,60	0,13
	Navaja	1	u	0,06	0,28	0,06
Fungicidas	Fegadazim	1	250cc	0,25		0,25
	Fitoraz 76 PM	1	lb	0,40		0,40
	Captan PM	1	lb	0,26		0,26
	Baycor	1	100 cc	0,38		0,38
	Bavistin	1	100cc	0,17		0,17
	Kasumin 2 %	1	500cc	0,33		0,33
Insecticidas	Padan	1	100 gr	0,17		0,17
	Kañon plus	1	250cc	0,18		0,18
	Cipermetrina	1	250cc	0,17		0,17
	Condifor	1	100cc	0,77		0,77
Herbicidas	Glifomax	1	lt	0,53		0,53
Fertilizantes	18-46-0	65	lb	0,04		2,67
	Urea 46%	28	Kg	0,06		1,54
	Merit Azul	1	500cc	0,35		0,35
	Oligomix	1	100 gr	0,16		0,16
	DF Micromix	1	250 gr	0,12		0,12
Abonos Orgánicos	Ceniza	100	kg	0,01		1,11
	Gallinaza	80	qq	0,06		4,44
Cosecha	Gavetas	20	u	0,001	2,67	0,03
	Balanza	1	u	0,001	0,08	0,001
Subtotal						54,65
Imprevistos (5 %)						2,73
						57,38

Cuadro 64 Costo de Producción T2

ACTIVIDAD	DETALLE	CANTIDAD	UNIDAD	COSTO UNITARIO	COSTO DEPRECIACIÓN	TOTAL
Preparación de terreno	Análisis de suelo	1	u	1,28		1,28
	Arriendo de terreno	4	meses	2,78		11,11
	Maquinaria agrícola	2	horas	1,11		2,22
Mano de Obra	Formación de Camas	2	jornales	0,44		0,89
	Siembra	2	jornales	0,44		0,89
	Deshierbas	18	jornales	0,44		8,00
	Fumigaciones	7	jornales	0,44		3,11
	Fertilizaciones	8	jornales	0,44		3,56
	Riegos	5	jornales	0,44		2,22
	Podas	4	jornales	0,44		1,78
	Cosecha	6	jornales	0,44		2,67
Siembra	Híbrido Piel de Sapo	90	semillas	0,02		1,80
Prácticas Culturales	Palas	2	u	0,02	0,16	0,04
	Tijeras de podar	2	u	0,09	0,83	0,19
	Bomba de fumigar	1	u	0,32	1,45	0,32
	Equipo de fumigación	1	u	0,30	1,33	0,30
	Tanque de 200 l	1	u	0,06	0,25	0,06
	Baldes 10 l	2	u	0,07	0,60	0,13
	Navaja	1	u	0,06	0,28	0,06
Fungicidas	Fegadazim	1	250cc	0,25		0,25
	Fitoraz 76 PM	1	lb	0,40		0,40
	Captan PM	1	lb	0,26		0,26
	Baycor	1	100 cc	0,38		0,38
	Bavistin	1	100cc	0,17		0,17
	Kasumin 2 %	1	500cc	0,33		0,33
Insecticidas	Padan	1	100 gr	0,17		0,17
	Kañon plus	1	250cc	0,18		0,18
	Cipermetrina	1	250cc	0,17		0,17
	Condifor	1	100cc	0,77		0,77
Herbicidas	Glifomax	1	lt	0,53		0,53
Fertilizantes	18-46-0	65	lb	0,04		2,67
	Urea 46%	28	Kg	0,06		1,54
	Merit Azul	1	500cc	0,35		0,35
	Oligomix	1	100 gr	0,16		0,16
	DF Micromix	1	250 gr	0,12		0,12
Abonos Orgánicos	Ceniza	100	kg	0,01		1,11
	Gallinaza	80	qq	0,06		4,44
Cosecha	Gavetas	20	u	0,003	2,67	0,05
	Balanza	1	u	0,002	0,08	0,002
Subtotal						54,68
Imprevistos(5%)						2,73
						57,41

Cuadro 65 Costo de Producción T3

ACTIVIDAD	DETALLE	CANTIDAD	UNIDAD	COSTO UNITARIO	COSTO DEPRECIACIÓN	TOTAL
Preparación de terreno	Análisis de suelo	1	u	1,28		1,28
	Arriendo de terreno	4	meses	2,78		11,11
	Maquinaria agrícola	2	horas	1,11		2,22
Mano de Obra	Formación de Camas	2	jornales	0,44		0,89
	Siembra	2	jornales	0,44		0,89
	Deshierbas	18	jornales	0,44		8,00
	Fumigaciones	7	jornales	0,44		3,11
	Fertilizaciones	8	jornales	0,44		3,56
	Riegos	5	jornales	0,44		2,22
	Podas	4	jornales	0,44		1,78
	Cosecha	6	jornales	0,44		2,67
Siembra	Híbrido Piel de Sapo	90	semillas	0,02		1,80
Prácticas Culturales	Palas	2	u	0,02	0,16	0,04
	Tijeras de podar	2	u	0,09	0,83	0,19
	Bomba de fumigar	1	u	0,32	1,45	0,32
	Equipo de fumigación	1	u	0,30	1,33	0,30
	Tanque de 200 l	1	u	0,06	0,25	0,06
	Baldes 10 l	2	u	0,07	0,60	0,13
	Navaja	1	u	0,06	0,28	0,06
Fungicidas	Fegadazim	1	250cc	0,25		0,25
	Fitoraz 76 PM	1	lb	0,40		0,40
	Captan PM	1	lb	0,26		0,26
	Baycor	1	100 cc	0,38		0,38
	Bavistin	1	100cc	0,17		0,17
	Kasumin 2 %	1	500cc	0,33		0,33
Insecticidas	Padan	1	100 gr	0,17		0,17
	Kañon plus	1	250cc	0,18		0,18
	Cipermetrina	1	250cc	0,17		0,17
	Condifor	1	100cc	0,77		0,77
Herbicidas	Glifomax	1	lt	0,53		0,53
Fertilizantes	18-46-0	65	lb	0,04		2,67
	Urea 46%	28	Kg	0,06		1,54
	Merit Azul	1	500cc	0,35		0,35
	Oligomix	1	100 gr	0,16		0,16
	DF Micromix	1	250 gr	0,12		0,12
Abonos Orgánicos	Ceniza	100	kg	0,01		1,11
	Gallinaza	80	qq	0,06		4,44
Cosecha	Gavetas	20	u	0,002	2,67	0,03
	Balanza	1	u	0,001	0,08	0,001
Subtotal						54,66
Imprevistos(5%)						2,73
						57,39

Cuadro 66 Costo de Producción T4

ACTIVIDAD	DETALLE	CANTIDAD	UNIDAD	COSTO UNITARIO	COSTO DEPRECIACIÓN	TOTAL
Preparación de terreno	Análisis de suelo	1	u	1,28		1,28
	Arriendo de terreno	4	meses	2,78		11,11
	Maquinaria agrícola	2	horas	1,11		2,22
Mano de Obra	Formación de Camas	2	jornales	0,44		0,89
	Siembra	2	jornales	0,44		0,89
	Deshierbas	18	jornales	0,44		8,00
	Fumigaciones	7	jornales	0,44		3,11
	Fertilizaciones	8	jornales	0,44		3,56
	Riegos	5	jornales	0,44		2,22
	Podas	4	jornales	0,44		1,78
	Cosecha	6	jornales	0,44		2,67
Siembra	Híbrido Edisto	90	semillas	0,003		0,27
Prácticas Culturales	Palas	2	u	0,02	0,16	0,04
	Tijeras de podar	2	u	0,09	0,83	0,19
	Bomba de fumigar	1	u	0,32	1,45	0,32
	Equipo de fumigación	1	u	0,30	1,33	0,30
	Tanque de 200 l	1	u	0,06	0,25	0,06
	Baldes 10 l	2	u	0,07	0,60	0,13
	Navaja	1	u	0,06	0,28	0,06
Fungicidas	Fegadazim	1	250cc	0,25		0,25
	Fitoraz 76 PM	1	lb	0,40		0,40
	Captan PM	1	lb	0,26		0,26
	Baycor	1	100 cc	0,38		0,38
	Bavistin	1	100cc	0,17		0,17
	Kasumin 2 %	1	500cc	0,33		0,33
Insecticidas	Padan	1	100 gr	0,17		0,17
	Kañon plus	1	250cc	0,18		0,18
	Cipermetrina	1	250cc	0,17		0,17
	Condifor	1	100cc	0,77		0,77
Herbicidas	Glifomax	1	lt	0,53		0,53
Fertilizantes	18-46-0	65	lb	0,04		2,67
	Urea 46%	28	Kg	0,06		1,54
	Merit Azul	1	500cc	0,35		0,35
	Oligomix	1	100 gr	0,16		0,16
	DF Micromix	1	250 gr	0,12		0,12
Abonos Orgánicos	Ceniza	100	kg	0,01		1,11
	Gallinaza	80	qq	0,06		4,44
Cosecha	Gavetas	20	u	0,005	2,67	0,09
	Balanza	1	u	0,003	0,08	0,003
Subtotal						53,19
Imprevistos(5%)						2,66
						55,85

Cuadro 67 Costo de Producción T5

ACTIVIDAD	DETALLE	CANTIDAD	UNIDAD	COSTO UNITARIO	COSTO DEPRECIACIÓN	TOTAL
Preparación de terreno	Análisis de suelo	1	u	1,28		1,28
	Arriendo de terreno	4	meses	2,78		11,11
	Maquinaria agrícola	2	horas	1,11		2,22
Mano de Obra	Formación de Camas	2	jornales	0,44		0,89
	Siembra	2	jornales	0,44		0,89
	Deshierbas	18	jornales	0,44		8,00
	Fumigaciones	7	jornales	0,44		3,11
	Fertilizaciones	8	jornales	0,44		3,56
	Riegos	5	jornales	0,44		2,22
	Podas	4	jornales	0,44		1,78
	Cosecha	6	jornales	0,44		2,67
Siembra	Híbrido Edisto	90	semillas	0,003		0,27
Prácticas Culturales	Palas	2	u	0,02	0,16	0,04
	Tijeras de podar	2	u	0,09	0,83	0,19
	Bomba de fumigar	1	u	0,32	1,45	0,32
	Equipo de fumigación	1	u	0,30	1,33	0,30
	Tanque de 200 l	1	u	0,06	0,25	0,06
	Baldes 10 l	2	u	0,07	0,60	0,13
	Navaja	1	u	0,06	0,28	0,06
Fungicidas	Fegadazim	1	250cc	0,25		0,25
	Fitoraz 76 PM	1	lb	0,40		0,40
	Captan PM	1	lb	0,26		0,26
	Baycor	1	100 cc	0,38		0,38
	Bavistin	1	100cc	0,17		0,17
	Kasumin 2 %	1	500cc	0,33		0,33
Insecticidas	Padan	1	100 gr	0,17		0,17
	Kañon plus	1	250cc	0,18		0,18
	Cipermetrina	1	250cc	0,17		0,17
	Condifor	1	100cc	0,77		0,77
Herbicidas	Glifomax	1	lt	0,53		0,53
Fertilizantes	18-46-0	65	lb	0,04		2,67
	Urea 46%	28	Kg	0,06		1,54
	Merit Azul	1	500cc	0,35		0,35
	Oligomix	1	100 gr	0,16		0,16
	DF Micromix	1	250 gr	0,12		0,12
Abonos Orgánicos	Ceniza	100	kg	0,01		1,11
	Gallinaza	80	qq	0,06		4,44
Cosecha	Gavetas	20	u	0,004	2,67	0,08
	Balanza	1	u	0,003	0,08	0,003
Subtotal						53,18
Imprevistos(5%)						2,66
						55,84

Cuadro 68 Costo de Producción T6

ACTIVIDAD	DETALLE	CANTIDAD	UNIDAD	COSTO UNITARIO	COSTO DEPRECIACIÓN	TOTAL
Preparación de terreno	Análisis de suelo	1	u	1,28		1,28
	Arriendo de terreno	4	meses	2,78		11,11
	Maquinaria agrícola	2	horas	1,11		2,22
Mano de Obra	Formación de Camas	2	jornales	0,44		0,89
	Siembra	2	jornales	0,44		0,89
	Deshierbas	18	jornales	0,44		8,00
	Fumigaciones	7	jornales	0,44		3,11
	Fertilizaciones	8	jornales	0,44		3,56
	Riegos	5	jornales	0,44		2,22
	Podas	4	jornales	0,44		1,78
	Cosecha	6	jornales	0,44		2,67
Siembra	Híbrido Edisto	90	semillas	0,003		0,27
Prácticas Culturales	Palas	2	u	0,02	0,16	0,04
	Tijeras de podar	2	u	0,09	0,83	0,19
	Bomba de fumigar	1	u	0,32	1,45	0,32
	Equipo de fumigación	1	u	0,30	1,33	0,30
	Tanque de 200 l	1	u	0,06	0,25	0,06
	Baldes 10 l	2	u	0,07	0,60	0,13
	Navaja	1	u	0,06	0,28	0,06
Fungicidas	Fegadazim	1	250cc	0,25		0,25
	Fitoraz 76 PM	1	lb	0,40		0,40
	Captan PM	1	lb	0,26		0,26
	Baycor	1	100 cc	0,38		0,38
	Bavistin	1	100cc	0,17		0,17
	Kasumin 2 %	1	500cc	0,33		0,33
Insecticidas	Padan	1	100 gr	0,17		0,17
	Kañon plus	1	250cc	0,18		0,18
	Cipermetrina	1	250cc	0,17		0,17
	Condifor	1	100cc	0,77		0,77
Herbicidas	Glifomax	1	lt	0,53		0,53
Fertilizantes	18-46-0	65	lb	0,04		2,67
	Urea 46%	28	Kg	0,06		1,54
	Merit Azul	1	500cc	0,35		0,35
	Oligomix	1	100 gr	0,16		0,16
	DF Micromix	1	250 gr	0,12		0,12
Abonos Orgánicos	Ceniza	100	kg	0,01		1,11
	Gallinaza	80	qq	0,06		4,44
Cosecha	Gavetas	20	u	0,004	2,67	0,08
	Balanza	1	u	0,003	0,08	0,003
Subtotal						53,18
Imprevistos(5%)						2,66
						55,84

Cuadro 69 Costo de Producción T7

ACTIVIDAD	DETALLE	CANTIDAD	UNIDAD	COSTO UNITARIO	COSTO DEPRECIACIÓN	TOTAL
Preparación de terreno	Análisis de suelo	1	u	1,28		1,28
	Arriendo de terreno	4	meses	2,78		11,11
	Maquinaria agrícola	2	horas	1,11		2,22
Mano de Obra	Formación de Camas	2	jornales	0,44		0,89
	Siembra	2	jornales	0,44		0,89
	Deshierbas	18	jornales	0,44		8,00
	Fumigaciones	7	jornales	0,44		3,11
	Fertilizaciones	8	jornales	0,44		3,56
	Riegos	5	jornales	0,44		2,22
	Podas	4	jornales	0,44		1,78
	Cosecha	6	jornales	0,44		2,67
Siembra	Híbrido Voyager F1	90	semillas	0,03		2,95
Prácticas Culturales	Palas	2	u	0,02	0,16	0,04
	Tijeras de podar	2	u	0,09	0,83	0,19
	Bomba de fumigar	1	u	0,32	1,45	0,32
	Equipo de fumigación	1	u	0,30	1,33	0,30
	Tanque de 200 l	1	u	0,06	0,25	0,06
	Baldes 10 l	2	u	0,07	0,60	0,13
	Navaja	1	u	0,06	0,28	0,06
Fungicidas	Fegadazim	1	250cc	0,25		0,25
	Fitoraz 76 PM	1	lb	0,40		0,40
	Captan PM	1	lb	0,26		0,26
	Baycor	1	100 cc	0,38		0,38
	Bavistin	1	100cc	0,17		0,17
	Kasumin 2 %	1	500cc	0,33		0,33
Insecticidas	Padan	1	100 gr	0,17		0,17
	Kañon plus	1	250cc	0,18		0,18
	Cipermetrina	1	250cc	0,17		0,17
	Condifor	1	100cc	0,77		0,77
Herbicidas	Glifomax	1	lt	0,53		0,53
Fertilizantes	18-46-0	65	lb	0,04		2,67
	Urea 46%	28	Kg	0,06		1,54
	Merit Azul	1	500cc	0,35		0,35
	Oligomix	1	100 gr	0,16		0,16
	DF Micromix	1	250 gr	0,12		0,12
Abonos Orgánicos	Ceniza	100	kg	0,01		1,11
	Gallinaza	80	qq	0,06		4,44
Cosecha	Gavetas	20	u	0,004	2,67	0,07
	Balanza	1	u	0,002	0,08	0,002
Subtotal						55,85
Imprevistos(5%)						2,79
						58,64

Cuadro 70 Costo de Producción T8

ACTIVIDAD	DETALLE	CANTIDAD	UNIDAD	COSTO UNITARIO	COSTO DEPRECIACIÓN	TOTAL
Preparación de terreno	Análisis de suelo	1	u	1,28		1,28
	Arriendo de terreno	4	meses	2,78		11,11
	Maquinaria agrícola	2	horas	1,11		2,22
Mano de Obra	Formación de Camas	2	jornales	0,44		0,89
	Siembra	2	jornales	0,44		0,89
	Deshierbas	18	jornales	0,44		8,00
	Fumigaciones	7	jornales	0,44		3,11
	Fertilizaciones	8	jornales	0,44		3,56
	Riegos	5	jornales	0,44		2,22
	Podas	4	jornales	0,44		1,78
	Cosecha	6	jornales	0,44		2,67
Siembra	Híbrido Voyager F1	90	semillas	0,03		2,95
Prácticas Culturales	Palas	2	u	0,02	0,16	0,04
	Tijeras de podar	2	u	0,09	0,83	0,19
	Bomba de fumigar	1	u	0,32	1,45	0,32
	Equipo de fumigación	1	u	0,30	1,33	0,30
	Tanque de 200 l	1	u	0,06	0,25	0,06
	Baldes 10 l	2	u	0,07	0,60	0,13
	Navaja	1	u	0,06	0,28	0,06
Fungicidas	Fegadazim	1	250cc	0,25		0,25
	Fitoraz 76 PM	1	lb	0,40		0,40
	Captan PM	1	lb	0,26		0,26
	Baycor	1	100 cc	0,38		0,38
	Bavistin	1	100cc	0,17		0,17
	Kasumin 2 %	1	500cc	0,33		0,33
Insecticidas	Padan	1	100 gr	0,17		0,17
	Kañon plus	1	250cc	0,18		0,18
	Cipermetrina	1	250cc	0,17		0,17
	Condifor	1	100cc	0,77		0,77
Herbicidas	Glifomax	1	lt	0,53		0,53
Fertilizantes	18-46-0	65	lb	0,04		2,67
	Urea 46%	28	Kg	0,06		1,54
	Merit Azul	1	500cc	0,35		0,35
	Oligomix	1	100 gr	0,16		0,16
	DF Micromix	1	250 gr	0,12		0,12
Abonos Orgánicos	Ceniza	100	kg	0,01		1,11
	Gallinaza	80	qq	0,06		4,44
Cosecha	Gavetas	20	u	0,004	2,67	0,07
	Balanza	1	u	0,002	0,08	0,002
Subtotal						55,85
Imprevistos(5%)						2,79
						58,64

Cuadro 71 Costo de Producción T9

ACTIVIDAD	DETALLE	CANTIDAD	UNIDAD	COSTO UNITARIO	COSTO DEPRECIACIÓN	TOTAL
Preparación de terreno	Análisis de suelo	1	u	1,28		1,28
	Arriendo de terreno	4	meses	2,78		11,11
	Maquinaria agrícola	2	horas	1,11		2,22
Mano de Obra	Formación de Camas	2	jornales	0,44		0,89
	Siembra	2	jornales	0,44		0,89
	Deshierbas	18	jornales	0,44		8,00
	Fumigaciones	7	jornales	0,44		3,11
	Fertilizaciones	8	jornales	0,44		3,56
	Riegos	5	jornales	0,44		2,22
	Podas	4	jornales	0,44		1,78
	Cosecha	6	jornales	0,44		2,67
Siembra	Híbrido Voyager F1	90	semillas	0,03		2,95
Prácticas Culturales	Palas	2	u	0,02	0,16	0,04
	Tijeras de podar	2	u	0,09	0,83	0,19
	Bomba de fumigar	1	u	0,32	1,45	0,32
	Equipo de fumigación	1	u	0,30	1,33	0,30
	Tanque de 200 l	1	u	0,06	0,25	0,06
	Baldes 10 l	2	u	0,07	0,60	0,13
	Navaja	1	u	0,06	0,28	0,06
Fungicidas	Fegadazim	1	250cc	0,25		0,25
	Fitoraz 76 PM	1	lb	0,40		0,40
	Captan PM	1	lb	0,26		0,26
	Baycor	1	100 cc	0,38		0,38
	Bavistin	1	100cc	0,17		0,17
	Kasumin 2 %	1	500cc	0,33		0,33
Insecticidas	Padan	1	100 gr	0,17		0,17
	Kañon plus	1	250cc	0,18		0,18
	Cipermetrina	1	250cc	0,17		0,17
	Condifor	1	100cc	0,77		0,77
Herbicidas	Glifomax	1	lt	0,53		0,53
Fertilizantes	18-46-0	65	lb	0,04		2,67
	Urea 46%	28	Kg	0,06		1,54
	Merit Azul	1	500cc	0,35		0,35
	Oligomix	1	100 gr	0,16		0,16
	DF Micromix	1	250 gr	0,12		0,12
Abonos Orgánicos	Ceniza	100	kg	0,01		1,11
	Gallinaza	80	qq	0,06		4,44
Cosecha	Gavetas	20	u	0,004	2,67	0,07
	Balanza	1	u	0,002	0,08	0,002
Subtotal						55,85
Imprevistos(5%)						2,79
						58,64

Cuadro 72 Costo de Producción T10

ACTIVIDAD	DETALLE	CANTIDAD	UNIDAD	COSTO UNITARIO	COSTO DEPRECIACIÓN	TOTAL
Preparación de terreno	Análisis de suelo	1	u	1,28		1,28
	Arriendo de terreno	4	meses	2,78		11,11
	Maquinaria agrícola	2	horas	1,11		2,22
Mano de Obra	Formación de Camas	2	jornales	0,44		0,89
	Siembra	2	jornales	0,44		0,89
	Deshierbas	18	jornales	0,44		8,00
	Fumigaciones	7	jornales	0,44		3,11
	Fertilizaciones	8	jornales	0,44		3,56
	Riegos	5	jornales	0,44		2,22
	Podas	4	jornales	0,44		1,78
	Cosecha	6	jornales	0,44		2,67
Siembra	Híbrido Piel de Sapo	72	semillas	0,02		1,44
Prácticas Culturales	Palas	2	u	0,02	0,16	0,04
	Tijeras de podar	2	u	0,09	0,83	0,19
	Bomba de fumigar	1	u	0,32	1,45	0,32
	Equipo de fumigación	1	u	0,30	1,33	0,30
	Tanque de 200 l	1	u	0,06	0,25	0,06
	Baldes 10 l	2	u	0,07	0,60	0,13
	Navaja	1	u	0,06	0,28	0,06
Fungicidas	Fegadazim	1	250cc	0,25		0,25
	Fitoraz 76 PM	1	lb	0,40		0,40
	Captan PM	1	lb	0,26		0,26
	Baycor	1	100 cc	0,38		0,38
	Bavistin	1	100cc	0,17		0,17
	Kasumin 2 %	1	500cc	0,33		0,33
Insecticidas	Padan	1	100 gr	0,17		0,17
	Kañon plus	1	250cc	0,18		0,18
	Cipermetrina	1	250cc	0,17		0,17
	Condifor	1	100cc	0,77		0,77
Herbicidas	Glifomax	1	lt	0,53		0,53
Fertilizantes	18-46-0	65	lb	0,04		2,67
	Urea 46%	28	Kg	0,06		1,54
	Merit Azul	1	500cc	0,35		0,35
	Oligomix	1	100 gr	0,16		0,16
	DF Micromix	1	250 gr	0,12		0,12
Abonos Orgánicos	Ceniza	100	kg	0,01		1,11
	Gallinaza	80	qq	0,06		4,44
Cosecha	Gavetas	20	u	0,002	2,67	0,03
	Balanza	1	u	0,001	0,08	0,001
Subtotal						54,30
Imprevistos(5%)						2,71
						57,01

Cuadro 73 Costo de Producción T11

ACTIVIDAD	DETALLE	CANTIDAD	UNIDAD	COSTO UNITARIO	COSTO DEPRECIACIÓN	TOTAL
Preparación de terreno	Análisis de suelo	1	u	1,28		1,28
	Arriendo de terreno	4	meses	2,78		11,11
	Maquinaria agrícola	2	horas	1,11		2,22
Mano de Obra	Formación de Camas	2	jornales	0,44		0,89
	Siembra	2	jornales	0,44		0,89
	Deshierbas	18	jornales	0,44		8,00
	Fumigaciones	7	jornales	0,44		3,11
	Fertilizaciones	8	jornales	0,44		3,56
	Riegos	5	jornales	0,44		2,22
	Podas	4	jornales	0,44		1,78
	Cosecha	6	jornales	0,44		2,67
Siembra	Híbrido Piel de Sapo	72	semillas	0,02		1,44
Prácticas Culturales	Palas	2	u	0,02	0,16	0,04
	Tijeras de podar	2	u	0,09	0,83	0,19
	Bomba de fumigar	1	u	0,32	1,45	0,32
	Equipo de fumigación	1	u	0,30	1,33	0,30
	Tanque de 200 l	1	u	0,06	0,25	0,06
	Baldes 10 l	2	u	0,07	0,60	0,13
	Navaja	1	u	0,06	0,28	0,06
Fungicidas	Fegadazim	1	250cc	0,25		0,25
	Fitoraz 76 PM	1	lb	0,40		0,40
	Captan PM	1	lb	0,26		0,26
	Baycor	1	100 cc	0,38		0,38
	Bavistin	1	100cc	0,17		0,17
	Kasumin 2 %	1	500cc	0,33		0,33
Insecticidas	Padan	1	100 gr	0,17		0,17
	Kañon plus	1	250cc	0,18		0,18
	Cipermetrina	1	250cc	0,17		0,17
	Condifor	1	100cc	0,77		0,77
Herbicidas	Glifomax	1	lt	0,53		0,53
Fertilizantes	18-46-0	65	lb	0,04		2,67
	Urea 46%	28	Kg	0,06		1,54
	Merit Azul	1	500cc	0,35		0,35
	Oligomix	1	100 gr	0,16		0,16
	DF Micromix	1	250 gr	0,12		0,12
Abonos Orgánicos	Ceniza	100	kg	0,01		1,11
	Gallinaza	80	qq	0,06		4,44
Cosecha	Gavetas	20	u	0,002	2,67	0,03
	Balanza	1	u	0,001	0,08	0,001
Subtotal						54,30
Imprevistos(5%)						2,71
						57,01

Cuadro 74 Costo de Producción T12

ACTIVIDAD	DETALLE	CANTIDAD	UNIDAD	COSTO UNITARIO	COSTO DEPRECIACIÓN	TOTAL
Preparación de terreno	Análisis de suelo	1	u	1,28		1,28
	Arriendo de terreno	4	meses	2,78		11,11
	Maquinaria agrícola	2	horas	1,11		2,22
Mano de Obra	Formación de Camas	2	jornales	0,44		0,89
	Siembra	2	jornales	0,44		0,89
	Deshierbas	18	jornales	0,44		8,00
	Fumigaciones	7	jornales	0,44		3,11
	Fertilizaciones	8	jornales	0,44		3,56
	Riegos	5	jornales	0,44		2,22
	Podas	4	jornales	0,44		1,78
	Cosecha	6	jornales	0,44		2,67
Siembra	Híbrido Piel de Sapo	72	semillas	0,02		1,44
Prácticas Culturales	Palas	2	u	0,02	0,16	0,04
	Tijeras de podar	2	u	0,09	0,83	0,19
	Bomba de fumigar	1	u	0,32	1,45	0,32
	Equipo de fumigación	1	u	0,30	1,33	0,30
	Tanque de 200 l	1	u	0,06	0,25	0,06
	Baldes 10 l	2	u	0,07	0,60	0,13
	Navaja	1	u	0,06	0,28	0,06
Fungicidas	Fegadazim	1	250cc	0,25		0,25
	Fitoraz 76 PM	1	lb	0,40		0,40
	Captan PM	1	lb	0,26		0,26
	Baycor	1	100 cc	0,38		0,38
	Bavistin	1	100cc	0,17		0,17
	Kasumin 2 %	1	500cc	0,33		0,33
Insecticidas	Padan	1	100 gr	0,17		0,17
	Kañon plus	1	250cc	0,18		0,18
	Cipermetrina	1	250cc	0,17		0,17
	Condifor	1	100cc	0,77		0,77
Herbicidas	Glifomax	1	lt	0,53		0,53
Fertilizantes	18-46-0	65	lb	0,04		2,67
	Urea 46%	28	Kg	0,06		1,54
	Merit Azul	1	500cc	0,35		0,35
	Oligomix	1	100 gr	0,16		0,16
	DF Micromix	1	250 gr	0,12		0,12
Abonos Orgánicos	Ceniza	100	kg	0,01		1,11
	Gallinaza	80	qq	0,06		4,44
Cosecha	Gavetas	20	u	0,002	2,67	0,03
	Balanza	1	u	0,001	0,08	0,001
Subtotal						54,30
Imprevistos(5%)						2,71
						57,01

Cuadro 75 Costo de Producción T13

ACTIVIDAD	DETALLE	CANTIDAD	UNIDAD	COSTO UNITARIO	COSTO DEPRECIACIÓN	TOTAL
Preparación de terreno	Análisis de suelo	1	u	1,28		1,28
	Arriendo de terreno	4	meses	2,78		11,11
	Maquinaria agrícola	2	horas	1,11		2,22
Mano de Obra	Formación de Camas	2	jornales	0,44		0,89
	Siembra	2	jornales	0,44		0,89
	Deshierbas	18	jornales	0,44		8,00
	Fumigaciones	7	jornales	0,44		3,11
	Fertilizaciones	8	jornales	0,44		3,56
	Riegos	5	jornales	0,44		2,22
	Podas	4	jornales	0,44		1,78
	Cosecha	6	jornales	0,44		2,67
Siembra	Híbrido Edisto	72	semillas	0,003		0,22
Prácticas Culturales	Palas	2	u	0,02	0,16	0,04
	Tijeras de podar	2	u	0,09	0,83	0,19
	Bomba de fumigar	1	u	0,32	1,45	0,32
	Equipo de fumigación	1	u	0,30	1,33	0,30
	Tanque de 200 l	1	u	0,06	0,25	0,06
	Baldes 10 l	2	u	0,07	0,60	0,13
	Navaja	1	u	0,06	0,28	0,06
Fungicidas	Fegadazim	1	250cc	0,25		0,25
	Fitoraz 76 PM	1	lb	0,40		0,40
	Captan PM	1	lb	0,26		0,26
	Baycor	1	100 cc	0,38		0,38
	Bavistin	1	100cc	0,17		0,17
	Kasumin 2 %	1	500cc	0,33		0,33
Insecticidas	Padan	1	100 gr	0,17		0,17
	Kañon plus	1	250cc	0,18		0,18
	Cipermetrina	1	250cc	0,17		0,17
	Condifor	1	100cc	0,77		0,77
Herbicidas	Glifomax	1	lt	0,53		0,53
Fertilizantes	18-46-0	65	lb	0,04		2,67
	Urea 46%	28	Kg	0,06		1,54
	Merit Azul	1	500cc	0,35		0,35
	Oligomix	1	100 gr	0,16		0,16
	DF Micromix	1	250 gr	0,12		0,12
Abonos Orgánicos	Ceniza	100	kg	0,01		1,11
	Gallinaza	80	qq	0,06		4,44
Cosecha	Gavetas	20	u	0,004	2,67	0,09
	Balanza	1	u	0,003	0,08	0,003
Subtotal						53,13
Imprevistos(5%)						2,66
						55,79

Cuadro 76 Costo de Producción T14

ACTIVIDAD	DETALLE	CANTIDAD	UNIDAD	COSTO UNITARIO	COSTO DEPRECIACIÓN	TOTAL
Preparación de terreno	Análisis de suelo	1	u	1,28		1,28
	Arriendo de terreno	4	meses	2,78		11,11
	Maquinaria agrícola	2	horas	1,11		2,22
Mano de Obra	Formación de Camas	2	jornales	0,44		0,89
	Siembra	2	jornales	0,44		0,89
	Deshierbas	18	jornales	0,44		8,00
	Fumigaciones	7	jornales	0,44		3,11
	Fertilizaciones	8	jornales	0,44		3,56
	Riegos	5	jornales	0,44		2,22
	Podas	4	jornales	0,44		1,78
	Cosecha	6	jornales	0,44		2,67
Siembra	Híbrido Edisto	72	semillas	0,003		0,22
Prácticas Culturales	Palas	2	u	0,02	0,16	0,04
	Tijeras de podar	2	u	0,09	0,83	0,19
	Bomba de fumigar	1	u	0,32	1,45	0,32
	Equipo de fumigación	1	u	0,30	1,33	0,30
	Tanque de 200 l	1	u	0,06	0,25	0,06
	Baldes 10 l	2	u	0,07	0,60	0,13
	Navaja	1	u	0,06	0,28	0,06
Fungicidas	Fegadazim	1	250cc	0,25		0,25
	Fitoraz 76 PM	1	lb	0,40		0,40
	Captan PM	1	lb	0,26		0,26
	Baycor	1	100 cc	0,38		0,38
	Bavistin	1	100cc	0,17		0,17
	Kasumin 2 %	1	500cc	0,33		0,33
Insecticidas	Padan	1	100 gr	0,17		0,17
	Kañon plus	1	250cc	0,18		0,18
	Cipermetrina	1	250cc	0,17		0,17
	Condifor	1	100cc	0,77		0,77
Herbicidas	Glifomax	1	lt	0,53		0,53
Fertilizantes	18-46-0	65	lb	0,04		2,67
	Urea 46%	28	Kg	0,06		1,54
	Merit Azul	1	500cc	0,35		0,35
	Oligomix	1	100 gr	0,16		0,16
	DF Micromix	1	250 gr	0,12		0,12
Abonos Orgánicos	Ceniza	100	kg	0,01		1,11
	Gallinaza	80	qq	0,06		4,44
Cosecha	Gavetas	20	u	0,004	2,67	0,09
	Balanza	1	u	0,003	0,08	0,003
Subtotal						53,13
Imprevistos(5%)						2,66
						55,79

Cuadro 77 Costo de Producción T15

ACTIVIDAD	DETALLE	CANTIDAD	UNIDAD	COSTO UNITARIO	COSTO DEPRECIACIÓN	TOTAL
Preparación de terreno	Análisis de suelo	1	u	1,28		1,28
	Arriendo de terreno	4	meses	2,78		11,11
	Maquinaria agrícola	2	horas	1,11		2,22
Mano de Obra	Formación de Camas	2	jornales	0,44		0,89
	Siembra	2	jornales	0,44		0,89
	Deshierbas	18	jornales	0,44		8,00
	Fumigaciones	7	jornales	0,44		3,11
	Fertilizaciones	8	jornales	0,44		3,56
	Riegos	5	jornales	0,44		2,22
	Podas	4	jornales	0,44		1,78
	Cosecha	6	jornales	0,44		2,67
Siembra	Híbrido Edisto	72	semillas	0,003		0,22
Prácticas Culturales	Palas	2	u	0,02	0,16	0,04
	Tijeras de podar	2	u	0,09	0,83	0,19
	Bomba de fumigar	1	u	0,32	1,45	0,32
	Equipo de fumigación	1	u	0,30	1,33	0,30
	Tanque de 200 l	1	u	0,06	0,25	0,06
	Baldes 10 l	2	u	0,07	0,60	0,13
	Navaja	1	u	0,06	0,28	0,06
Fungicidas	Fegadazim	1	250cc	0,25		0,25
	Fitoraz 76 PM	1	lb	0,40		0,40
	Captan PM	1	lb	0,26		0,26
	Baycor	1	100 cc	0,38		0,38
	Bavistin	1	100cc	0,17		0,17
	Kasumin 2 %	1	500cc	0,33		0,33
Insecticidas	Padan	1	100 gr	0,17		0,17
	Kañon plus	1	250cc	0,18		0,18
	Cipermetrina	1	250cc	0,17		0,17
	Condifor	1	100cc	0,77		0,77
Herbicidas	Glifomax	1	lt	0,53		0,53
Fertilizantes	18-46-0	65	lb	0,04		2,67
	Urea 46%	28	Kg	0,06		1,54
	Merit Azul	1	500cc	0,35		0,35
	Oligomix	1	100 gr	0,16		0,16
	DF Micromix	1	250 gr	0,12		0,12
Abonos Orgánicos	Ceniza	100	kg	0,01		1,11
	Gallinaza	80	qq	0,06		4,44
Cosecha	Gavetas	20	u	0,004	2,67	0,08
	Balanza	1	u	0,003	0,08	0,003
Subtotal						53,13
Imprevistos(5%)						2,66
						55,79

Cuadro 78 Costo de Producción T16

ACTIVIDAD	DETALLE	CANTIDAD	UNIDAD	COSTO UNITARIO	COSTO DEPRECIACIÓN	TOTAL
Preparación de terreno	Análisis de suelo	1	u	1,28		1,28
	Arriendo de terreno	4	meses	2,78		11,11
	Maquinaria agrícola	2	horas	1,11		2,22
Mano de Obra	Formación de Camas	2	jornales	0,44		0,89
	Siembra	2	jornales	0,44		0,89
	Deshierbas	18	jornales	0,44		8,00
	Fumigaciones	7	jornales	0,44		3,11
	Fertilizaciones	8	jornales	0,44		3,56
	Riegos	5	jornales	0,44		2,22
	Podas	4	jornales	0,44		1,78
	Cosecha	6	jornales	0,44		2,67
Siembra	Híbrido Voyager F1	72	semillas	0,03		2,36
Prácticas Culturales	Palas	2	u	0,02	0,16	0,04
	Tijeras de podar	2	u	0,09	0,83	0,19
	Bomba de fumigar	1	u	0,32	1,45	0,32
	Equipo de fumigación	1	u	0,30	1,33	0,30
	Tanque de 200 l	1	u	0,06	0,25	0,06
	Baldes 10 l	2	u	0,07	0,60	0,13
	Navaja	1	u	0,06	0,28	0,06
Fungicidas	Fegadazim	1	250cc	0,25		0,25
	Fitoraz 76 PM	1	lb	0,40		0,40
	Captan PM	1	lb	0,26		0,26
	Baycor	1	100 cc	0,38		0,38
	Bavistin	1	100cc	0,17		0,17
	Kasumin 2 %	1	500cc	0,33		0,33
Insecticidas	Padan	1	100 gr	0,17		0,17
	Kañon plus	1	250cc	0,18		0,18
	Cipermetrina	1	250cc	0,17		0,17
	Condifor	1	100cc	0,77		0,77
Herbicidas	Glifomax	1	lt	0,53		0,53
Fertilizantes	18-46-0	65	lb	0,04		2,67
	Urea 46%	28	Kg	0,06		1,54
	Merit Azul	1	500cc	0,35		0,35
	Oligomix	1	100 gr	0,16		0,16
	DF Micromix	1	250 gr	0,12		0,12
Abonos Orgánicos	Ceniza	100	kg	0,01		1,11
	Gallinaza	80	qq	0,06		4,44
Cosecha	Gavetas	20	u	0,005	2,67	0,10
	Balanza	1	u	0,003	0,08	0,003
Subtotal						55,28
Imprevistos(5%)						2,76
						58,05

Cuadro 79 Costo de Producción T17

ACTIVIDAD	DETALLE	CANTIDAD	UNIDAD	COSTO UNITARIO	COSTO DEPRECIACIÓN	TOTAL
Preparación de terreno	Análisis de suelo	1	u	1,28		1,28
	Arriendo de terreno	4	meses	2,78		11,11
	Maquinaria agrícola	2	horas	1,11		2,22
Mano de Obra	Formación de Camas	2	jornales	0,44		0,89
	Siembra	2	jornales	0,44		0,89
	Deshierbas	18	jornales	0,44		8,00
	Fumigaciones	7	jornales	0,44		3,11
	Fertilizaciones	8	jornales	0,44		3,56
	Riegos	5	jornales	0,44		2,22
	Podas	4	jornales	0,44		1,78
	Cosecha	6	jornales	0,44		2,67
Siembra	Híbrido Voyager F1	72	semillas	0,03		2,36
Prácticas Culturales	Palas	2	u	0,02	0,16	0,04
	Tijeras de podar	2	u	0,09	0,83	0,19
	Bomba de fumigar	1	u	0,32	1,45	0,32
	Equipo de fumigación	1	u	0,30	1,33	0,30
	Tanque de 200 l	1	u	0,06	0,25	0,06
	Baldes 10 l	2	u	0,07	0,60	0,13
	Navaja	1	u	0,06	0,28	0,06
Fungicidas	Fegadazim	1	250cc	0,25		0,25
	Fitoraz 76 PM	1	lb	0,40		0,40
	Captan PM	1	lb	0,26		0,26
	Baycor	1	100 cc	0,38		0,38
	Bavistin	1	100cc	0,17		0,17
	Kasumin 2 %	1	500cc	0,33		0,33
Insecticidas	Padan	1	100 gr	0,17		0,17
	Kañon plus	1	250cc	0,18		0,18
	Cipermetrina	1	250cc	0,17		0,17
	Condifor	1	100cc	0,77		0,77
Herbicidas	Glifomax	1	lt	0,53		0,53
Fertilizantes	18-46-0	65	lb	0,04		2,67
	Urea 46%	28	Kg	0,06		1,54
	Merit Azul	1	500cc	0,35		0,35
	Oligomix	1	100 gr	0,16		0,16
	DF Micromix	1	250 gr	0,12		0,12
Abonos Orgánicos	Ceniza	100	kg	0,01		1,11
	Gallinaza	80	qq	0,06		4,44
Cosecha	Gavetas	20	u	0,004	2,67	0,07
	Balanza	1	u	0,002	0,08	0,002
Subtotal						55,26
Imprevistos(5%)						2,76
						58,02

Cuadro 80 Costo de Producción T18

ACTIVIDAD	DETALLE	CANTIDAD	UNIDAD	COSTO UNITARIO	COSTO DEPRECIACIÓN	TOTAL
Preparación de terreno	Análisis de suelo	1	u	1,28		1,28
	Arriendo de terreno	4	meses	2,78		11,11
	Maquinaria agrícola	2	horas	1,11		2,22
Mano de Obra	Formación de Camas	2	jornales	0,44		0,89
	Siembra	2	jornales	0,44		0,89
	Deshierbas	18	jornales	0,44		8,00
	Fumigaciones	7	jornales	0,44		3,11
	Fertilizaciones	8	jornales	0,44		3,56
	Riegos	5	jornales	0,44		2,22
	Podas	4	jornales	0,44		1,78
	Cosecha	6	jornales	0,44		2,67
Siembra	Híbrido Voyager F1	72	semillas	0,03		2,36
Prácticas Culturales	Palas	2	u	0,02	0,16	0,04
	Tijeras de podar	2	u	0,09	0,83	0,19
	Bomba de fumigar	1	u	0,32	1,45	0,32
	Equipo de fumigación	1	u	0,30	1,33	0,30
	Tanque de 200 l	1	u	0,06	0,25	0,06
	Baldes 10 l	2	u	0,07	0,60	0,13
	Navaja	1	u	0,06	0,28	0,06
Fungicidas	Fegadazim	1	250cc	0,25		0,25
	Fitoraz 76 PM	1	lb	0,40		0,40
	Captan PM	1	lb	0,26		0,26
	Baycor	1	100 cc	0,38		0,38
	Bavistin	1	100cc	0,17		0,17
	Kasumin 2 %	1	500cc	0,33		0,33
Insecticidas	Padan	1	100 gr	0,17		0,17
	Kañon plus	1	250cc	0,18		0,18
	Cipermetrina	1	250cc	0,17		0,17
	Condifor	1	100cc	0,77		0,77
Herbicidas	Glifomax	1	lt	0,53		0,53
Fertilizantes	18-46-0	65	lb	0,04		2,67
	Urea 46%	28	Kg	0,06		1,54
	Merit Azul	1	500cc	0,35		0,35
	Oligomix	1	100 gr	0,16		0,16
	DF Micromix	1	250 gr	0,12		0,12
Abonos Orgánicos	Ceniza	100	kg	0,01		1,11
	Gallinaza	80	qq	0,06		4,44
Cosecha	Gavetas	20	u	0,005	2,67	0,10
	Balanza	1	u	0,003	0,08	0,003
Subtotal						55,28
Imprevistos(5%)						2,76
						58,05

TABLA

Tabla 3 Cronograma de actividades

Actividades	Tiempo (meses)								
	1	2	3	4	5	6	7	8	9
Revisión de Literatura	xxxx	xxxx	xxxx	xxxx	xxxx	xxxx	xxxx	xxxx	xxxx
Elaboración de Ante-Proyecto		xxxx							
Presentación de Ante-Proyecto		xxxx	xxxx						
Desarrollo de la Tesis				xxxx	xxxx	xxxx	xxxx		
Tabulación de Datos y Evaluaciones						xxxx	xxxx	xxxx	
Redacción del Informe Final						xxxx	xxxx	xxxx	xxxx
Presentación								xxxx	xxxx

Ficha 1 Hoja de datos para Días a la Floración

Días a la Floración			
TRATAMIENTOS	R1	R2	R3
T1			
T2			
T3			
T4			
T5			
T6			
T7			
T8			
T9			
T10			
T11			
T12			
T13			
T14			
T15			
T16			
T17			
T18			

Ficha 2 Hoja de datos para Días a la Cosecha

Días a la Cosecha			
TRATAMIENTOS	R1	R2	R3
T1			
T2			
T3			
T4			
T5			
T6			
T7			
T8			
T9			
T10			
T11			
T12			
T13			
T14			
T15			
T16			
T17			
T18			

Ficha 3 Hoja Período de Cosecha

Período de Cosecha			
TRATAMIENTOS	R1	R2	R3
T1			
T2			
T3			
T4			
T5			
T6			
T7			
T8			
T9			
T10			
T11			
T12			
T13			
T14			
T15			
T16			
T17			
T18			

Ficha 4 Hoja de Datos para Rendimiento

Repetición

T1										
T2										
T3										
T4										
T5										
T6										
T7										
T8										
T9										
T10										
T11										
T12										
T13										
T14										
T15										
T16										
T17										
T18										

Ficha 5 Hoja de datos para Número de frutos

Repetición

T1										
T2										
T3										
T4										
T5										
T6										
T7										
T8										
T9										
T10										
T11										
T12										
T13										
T14										
T15										
T16										
T17										
T18										

Ficha 6 Hoja de datos para Clasificación de Frutos

Repetición

T1											
T2											
T3											
T4											
T5											
T6											
T7											
T8											
T9											
T10											
T11											
T12											
T13											
T14											
T15											
T16											
T17											
T18											

Ficha 7 Hoja de datos para Grados Brix

Grados Brix			
TRATAMIENTOS	R1	R2	R3
T1			
T2			
T3			
T4			
T5			
T6			
T7			
T8			
T9			
T10			
T11			
T12			
T13			
T14			
T15			
T16			
T17			
T18			

Ficha 8 Análisis de Suelo



INIAP
INSTITUTO NACIONAL AUTÓNOMO DE
INVESTIGACIONES AGROPECUARIAS

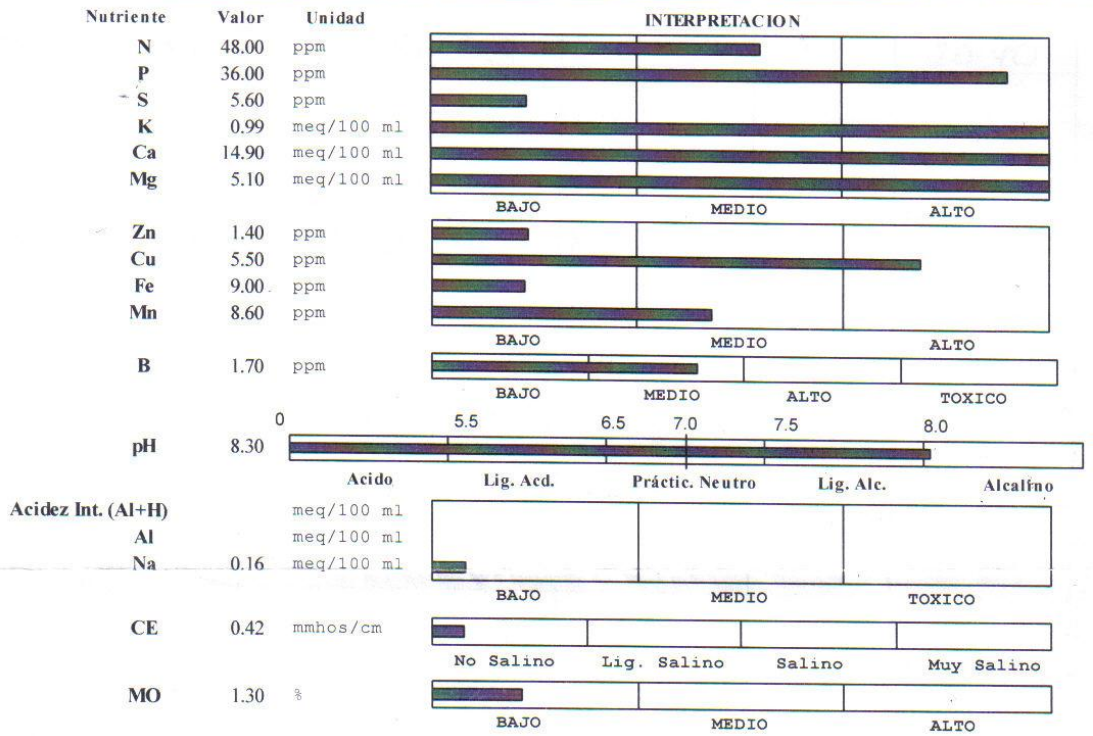
ESTACION EXPERIMENTAL "SANTA CATALINA"
LABORATORIO DE MANEJO DE SUELOS Y AGUAS
Km. 14 1/2 Panamericana Sur, Apdo. 17-01-340
Quito- Ecuador Telf.: 690-691/92/93 Fax: 690-693



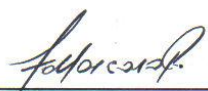
REPORTE DE ANALISIS DE SUELOS

<p style="text-align: center;">DATOS DEL PROPIETARIO</p> <p>Nombre : JORGE EDUARDO CONGO ARCOS Dirección : CARCHI Ciudad : Teléfono : Fax :</p>	<p style="text-align: center;">DATOS DE LA PROPIEDAD</p> <p>Nombre : SAN FRANCISCO Provincia : CARCHI Cantón : MIRA Parroquia : JUAN MONTALVO Ubicación :</p>
--	--

<p style="text-align: center;">DATOS DEL LOTE</p> <p>Cultivo Actual : MELON Cultivo Anterior : FREJOL Fertilización Ant. : Superficie : Identificación : MI SANTIAGUILLO</p>	<p style="text-align: center;">PARA USO DEL LABORATORIO</p> <p>Nº Reporte : 7.296 Nº Muestra Lab. : 68709 Fecha de Muestreo : 21/04/2008 Fecha de Ingreso : 25/04/2008 Fecha de Salida : 30/04/2008</p>
---	--



Ca	Mg	Ca+Mg	(meq/100ml)	%	ppm	%			Clase Textural
Mg	K	K	Σ Bases	NTot	Cl	Arena	Limo	Arcilla	
2,9	5,2	20,2	21,1						


RESPONSABLE LABORATORIO


LABORATORISTA



UNIVERSIDAD TÉCNICA DEL NORTE

IBARRA - ECUADOR

Laboratorio de Uso Múltiple – F.I.C.A.YA.

F.I.C.A.YA.

LABORATORIO DE USO MULTIPLE

Análisis N° 002 – 2008

Análisis Solicitado por: **JORGE CONGO**
Número de Muestras: **CINCUENTA Y CUATRO**
Tipo de Muestra (s) : **MELON**
Recepción y Características de la (s) **Se recibieron frutos enteros.**
Muestra (s) :
**T1R1, T1R2, T1R3, T2R1, T2R2, T2R3, T3R1, T3R2, T3R3,
T4R1, T4R2, T4R3, T5R1, T5R2, T5R3, T6R1, T6R2, T6R3,
T7R1, T7R2, T7R3, T8R1, T8R2, T8R3, T9R1, T9R2, T9R3,
T10R1, T10R2, T10R3, T11R1, T11R2, T11R3, T12R1,
T12R2, T12R3, T13R1, T13R2, T13R3, T14R1, T14R2,
T14R3, T15R1, T15R2, T15R3, T16R1, T16R2, T16R3,
T17R1, T17R2, T17R3, T18R1, T18R2 y T18R3.**
Codificación de la (s) Muestra (s):
**T10R1, T10R2, T10R3, T11R1, T11R2, T11R3, T12R1,
T12R2, T12R3, T13R1, T13R2, T13R3, T14R1, T14R2,
T14R3, T15R1, T15R2, T15R3, T16R1, T16R2, T16R3,
T17R1, T17R2, T17R3, T18R1, T18R2 y T18R3.**
Fecha de Recepción: **07 de enero del 2009**
Fecha de Entrega: **08 de enero del 2009**



Misión Institucional

Contribuir al desarrollo educativo, científico, tecnológico, socioeconómico y cultural de la región norte del país. Formar profesionales críticos, humanistas y éticos comprometidos con el cambio social.

Ciudadela Universitaria barrio El Olivo
Teléfono: (06) 2 953-461 Casilla 199
(06) 2 609-420 2 640-811 Fax: Ext:1011
E-mail: utn@utn.edu.ec
www.utn.edu.ec



UNIVERSIDAD TÉCNICA DEL NORTE

IBARRA - ECUADOR

Laboratorio de Uso Múltiple – F.I.C.A.Y.A.

Página 2 de 2

ANÁLISIS SOLICITADOS Y RESULTADO:

TRATAMIENTOS	R1	R2	R3
T1	9,69	9,75	11,75
T2	12,50	10,00	10,78
T3	12,58	11,92	14,00
T4	8,92	9,25	7,58
T5	7,83	8,00	8,25
T6	10,68	10,50	11,06
T7	9,03	9,33	9,67
T8	9,00	8,50	10,50
T9	8,86	9,00	10,50
T10	10,83	10,25	12,00
T11	10,56	10,50	11,92
T12	10,61	10,75	13,08
T13	8,50	9,25	6,17
T14	9,75	8,75	8,17
T15	6,00	8,75	7,92
T16	7,44	7,75	8,31
T17	10,25	9,69	10,00
T18	7,42	7,83	9,33

Nota: Los resultados obtenidos, corresponden solo para las muestras analizadas.

Dr. José Luis Moreno C.

Analista



Misión Institucional

Contribuir al desarrollo educativo, científico, tecnológico, socioeconómico y cultural de la región norte del país. Formar profesionales críticos, humanistas y éticos comprometidos con el cambio social.

Ciudadela Universitaria barrio El Olivo
Teléfono:(06) 2 953-461 Casilla 199
(06) 2 609-420 2 640-811 Fax: Ext:1011
E-mail:utn@utn.edu.ec
www.utn.edu.ec

FOTOGRAFÍAS

Fotografías 1 Materiales



a) Bomba de Fumigar



b) Productos Utilizados

Fotografía 2 Preparación del Terreno



a) Preparación de surcos



b) Elaboración de camas



c) Colocación de Letreros



d) Riego antes de la siembra

Fotografía 3 Siembra y Germinación



a) Siembra



b) Germinación Piel de Sapo



c) Germinación Edisto



d) Germinación Voyager F1

Fotografía 4 Riegos



a) Riego Inicial



b) Riego en Fase de Desarrollo



c) Riego en Fase de Floración



d) Riego en Fase de Frutificación

Fotografía 5 Manejo de Ejes



a) Podas



b) Dos Ejes de Crecimiento



c) Tres Ejes de Crecimiento



d) Cuatro Ejes de Crecimiento

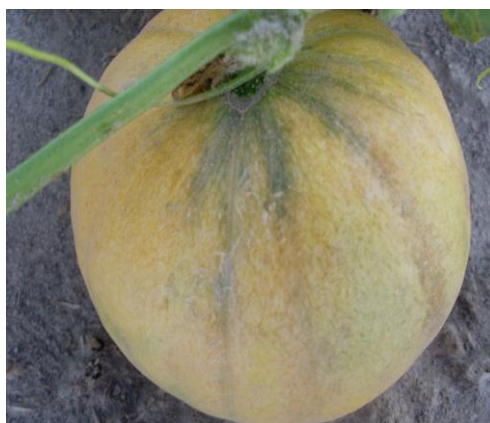
Fotografía 6 Híbridos



a) Híbrido Edisto



b) Híbrido Piel de Sapo



c) Híbrido Voyager-F1

Fotografía 7 Visita de campo

Visita de Campo por los Miembros del Comité Asesor



Fotografía 8 Análisis Grados Brix



a) Refractómetro



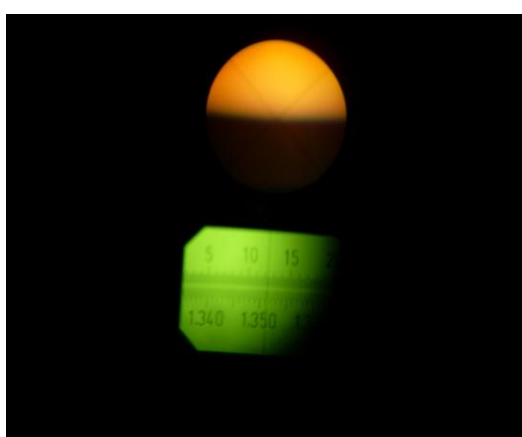
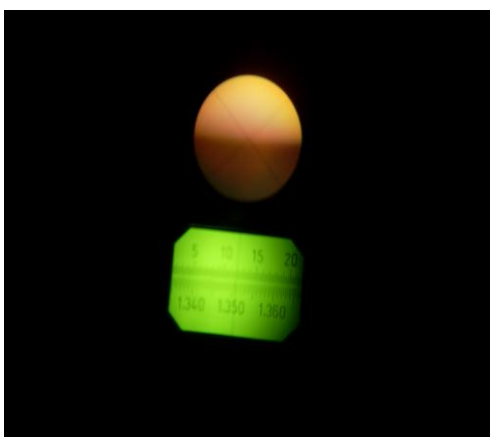
b) Extracción de la muestra



c) Enfoque de la Muestra



d) Lectura de la Muestra



e) Lecturas de la Cantidad de Grados Brix de las Muestras